

# Miljöredovisning enligt EMAS för Hr Björkmans Entrémattor 2022



# Företaget

Hr Björkmans Entrémattor är ett ägarlett företag som sedan starten, hösten 1993, helt inriktat sig på uthyrning och bytesservice av entrémattor. Vårt huvudkontor ligger i Arlov och vi har tvättanläggningar i Arlov, Kalix och Stockholm samt depåer i Göteborg och Växjö.

År 2022 var vår omsättning cirka 71 miljoner kronor och vi sysselsatte 55 personer. Antalet kunder är i dagsläget ungefär 7000.

Vi har utformat en lösning som erbjuder marknadens mest miljövänliga alternativ tillsammans med en symbol som är lätt att känna igen: [EcoSmart Solution](#)

Huvuddragen i vår miljövänliga strategi är:

- ✓ Återanvändningsprocess – en cirkulär affärsmodell
- ✓ Bioteknologisk rengöringsprocess
- ✓ Fossulfria leveranser
- ✓ Fossilbränslefri verksamhet
- ✓ Slutet tvättsystem med 98 procent vattenåteranvändning
- ✓ Certifierade enligt ISO 14001, EMAS och Clean Green



Syftet med miljöredovisningen är att ge allmänheten en inblick i företagets verksamhet och miljöpåverkan. Granskningen av rapporten görs årligen av en extern revisor.

Om ni vill veta mer om vår verksamhet och vårt miljöarbete är ni hjärtligt välkomna att kontakta oss direkt eller boka ett besök på någon av våra anläggningar.



# Service och kvalitet är honnörsord i affärsidén

## Vår affärsidé

Uthyrning av entrémattor med tonvikt på leverans kvalitet.

Med leverans kvalitet menas allt som har med produkten att göra, det vill säga sättet att leverera, liksom mattans kvalitet. Våra kunder ska uppleva bytet av entrémattor som en bekymmersfri service utförd av kunnig personal med ett trevlig bemötande.

Med våra entrémattor innanför dörren ska våra kunder dels kunna visa upp en ren snygg entré för sina besökare, dels få renare lokaler genom att smuts och väta stoppas effektivt.

## Miljöpolicy

Hr Björkmans Entrémattors miljöpolicy är ett led i **vår strävan att inta tätpositionen** i tvätteribranschen beträffande miljöansvar och miljövänligt handlande både vad gäller vår tjänsteproduktion dvs tvätt och leverans av matta och vad gäller produkterna vi köper in för att utöva densamma.

Hr Björkmans Entrémattor ser till att:

- efterleva eller ligga steget före gällande miljölagstiftning och andra bindade krav från våra intressenter.
- välja miljövänliga alternativ och arbeta aktivt med uppsatta miljömål och därmed förebygga och minska miljöföroreningar vid våra transporter och i vårt tvätteri genom val av bränsle, optimering av leveranser, en effektiv energianvändning och minskad kemikalieanvändning.
- sprida informationen om vårt miljöarbete till både kunder, anställda och leverantörer
- löpande sätta nya mätbara mål för att säkerställa ständiga förbättringar av miljöledningssystemet och verksamhetens miljöpåverkan.
- Nyttan för kunden ska alltid vägas in





## Vår produkt/tjänst

Entrémattor är en del av vår tjänst. Vi köper in högkvalitativa mattor som håller i flera år. I våra tvätterier tvättas och torktumlas mattorna skonsamt för att bibehålla sin hållbarhet och kvalitet. Efter tvätten genomgår de en kvalitetskontroll.

Våra mattor bidrar med en renare och fräschare miljö vilket minskar kundens behov av städning. Vi har mattor som passar alla miljöer och kan även erbjuda specialdesignade mattor.

Större delen av mattorna som vi erbjuder våra kunder är miljövänliga då de är gjord av återvunnen PET.

### Våra kunder

Våra kunder finns representerade i alla branscher, från stora industri- och tjänsteföretag till offentlig verksamhet och enskilda butiker och butikskedjor.





# Transporter

Distributionen av mattorna sker via företagets egna lätta lastbilar. I dagsläget består vår fordonsflotta till största del av biogasdrivna fordon men vi har också elbilar och fordon som drivs med HVO100-diesel. Transporterna är den del av vår verksamhet som har störst negativ påverkan på klimatet. När vi byter ut äldre och förvärvade fordon och gör nya inköp har vi alltid miljön i fokus.

Vår distribution sker idag till största delen i Skåne, Småland, Blekinge, Halland, Västergötland, Östergötland, Norrbotten och Stockholm med omnejd.

Eftersom vårt mål är att minska koldioxidsläppen så jobbar vi kontinuerligt med bland annat turoptimering. Vi mäter detta arbete i antal körda km/matta samt bränsleförbrukning. Målet är att köra så lite som möjligt samtidigt som vi når så många kunder som möjligt.

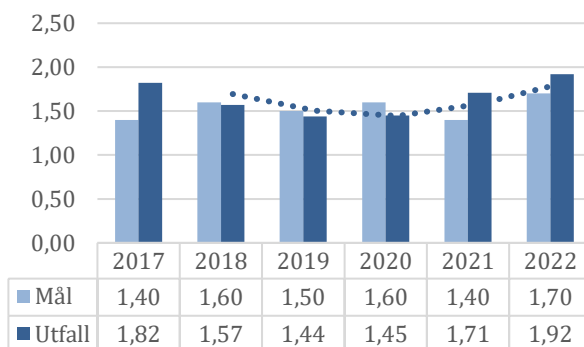
I Arlov har vi en egen biogastankstation där distributionsbilarna tankas över natten. Därigenom minskar vi ytterligare våra körsträckor samt sparar tid eftersom distributörerna inte behöver åka och tanka på annan plats.

Förutom de fordon som används för distribution så har även en del av personalen tjänstebilar. Vårt mål är att sälja i vårt närområde och att minimera körsträckorna genom att förlägga besök inom befintliga distributionsområden.

Under 2022 körde vi sammanlagt 91 434 mil. Av dessa stod distribution för 73 680 mil, säljkåren för 15 795 mil och resterande 1958 mil av övriga tjänstemän.

Våra körsträckor har ökat sedan tidigare år men detta beror på företagets tillväxt, både organisk och genom förvärv. Vi kör nu ut till fler kunder och rör oss över större områden. Detta har haft en negativ påverkan på våra km/matta som ökade med 12%. Samtidigt, tack vare miljövänligare bilar minskade CO<sub>2</sub> utsläpp/matta med 25%.

Leveranser km/matta



Utsläpp per levererad matta (distribution):

CO<sub>2</sub>: 0,119 kg (2021: 0,159 kg)

**-25%**



## Bilavgaser/drivmedel:

		År 2022	År 2021	Diff
<b>Total körsträcka:</b>		91 434 mil	74 791 mil	22%
		<i>(siffror i antal kg)</i>	<i>(siffror i antal kg)</i>	
<b>Bensin:</b>	- Kolväten, CHX, NMVOC	8,23	7,72	6%
	- Kvävedioxid+ Kväveoxid, NOx	8,07	7,58	6%
	- Koldioxid, CO2	9 438,17	8 862,63	6%
	- Svaveldioxid, SO2	3,60	3,38	6%
<b>Diesel</b>	- Kolväten, CHX, NMVOC	15,43	35,23	-56%
	- Kvävedioxid+ Kväveoxid, NOx	80,30	183,40	-56%
	- Koldioxid, CO2	21 758,43	49 698,94	-56%
	- Svaveldioxid, SO2	5,60	12,80	-56%
<b>HVO100:</b>	- Kolväten, CHX, NMVOC	69,93	25,48	174%
	- Kvävedioxid+ Kväveoxid, NOx	364,03	132,62	174%
	- Koldioxid, CO2	24 661,20	8 984,32	174%
	- Svaveldioxid, SO2	25,40	9,25	174%
<b>Biogas:</b>	- Kolväten, CHX, NMVOC	18,22	17,09	7%
	- Kvävedioxid+ Kväveoxid, NOx	44,17	41,43	7%
	- Koldioxid, CO2	3 312,77	3 107,32	7%
	- Svaveldioxid, SO2	4,42	4,14	7%
<b>Summan:</b>	- Kolväten, CHX, NMVOC	41,87	60,05	-30%
	- Kvävedioxid+ Kväveoxid, NOx	132,54	232,42	-43%
	- Koldioxid, CO2	34 509,37	61 668,89	-44%
	- Svaveldioxid, SO2	13,62	20,32	-33%



# Miljö

Att värna om miljön har alltid stått i fokus hos Hr Björkmans Entrémattor. Omsorgen om klimatet präglar hela vår verksamhet och samtliga anläggningar. Till vår hjälp har vi använt oss av SS-EN ISO 14001-standarden samt EU:s miljöstyrnings- och miljörevisionsordning, EMAS.

Miljöledningssystemet fungerar som ett verktyg för att uppnå uppsatta miljömål och fungerar som kontrollfunktion så att vi ständigt kan förbättras av hänsyn till miljön.

Vi är branschledande i miljöansvar och miljövänligt handlande och vårt mål är att fortsätta vara det.

Samtliga anställda utbildas i miljöfrågor. Vi har identifierat lagar som företaget berörs av utifrån vår påverkan på miljön. Dessa utvärderas en gång per år och redovisas i vårt miljöledningssystem. Sedan år 2008 är vi inte längre anmälningspliktiga enligt Miljöbalken.

Miljöledningssystemet revideras regelbundet av både en extern och en intern revisor för att säkerställa dess funktion. Den externa kontrollen genomförs av en ackrediterad miljökontrollant från RISE.

## Verksamhetens miljöpåverkan

Ur miljösynpunkt kan vår påverkan delas upp i två huvudområden, **direkta och indirekta** betydande miljöaspekter. Den **direkta** betydande miljöaspekten gäller distribution, sälj och tvätt. En betydande **indirekt** miljöaspekt är personalens resor till och från arbetet. De viktigaste positiva betydande miljöaspekterna är återanvändning av både mattor och tvättvatten.

## Naturligt rent med bioteknik

Vi arbetar ständigt med att stärka vår miljöprofil. Som ett led i denna miljöstrategi införde vi hösten 2012 en ny tvättmetod på vår anläggning i Arlov. Som det första mattvätteriet i världen började vi använda bioteknologiska tvättmedel. Det har visat sig fungera väldigt bra och därför valde vi att använda samma metod på de övriga tvätterierna.

Bioteknologiska tvättmetoder går ut på att få naturens egna mikroorganismer, t.ex. bakterier, svampar och mögel, att producera reaktiva ämnen som rengör i stort sett helt utan hjälp av kemikalier. Naturliga enzymer och proteiner bryter ner och tar bort fett och smuts, och efterlämnar bakterier som fortsätter att göra rent och ta bort lukt. Den här typen av bakterier är helt ofarliga för människor, djur och natur.

Bakterierna är som mest effektiva i låga vattentemperaturer. Vi har därför sänkt temperaturen i tvättvattnet. Eftersom rengöringen dessutom sker i stort sett helt utan kemikalier, så har vår tvättmetod ingen skadlig inverkan på miljön. Men det är inte bara miljön som är vinner på detta, utan även våra kunder. Enligt tester blir ytspänningen nämligen bättre när mattorna tvättats med bioteknologiska metoder. Det innebär att mattorna kan suga upp mer vätska och ju mer smuts och vätska som fastnar i entrémattan, desto renare blir det inne i våra kunders lokaler.



# Kärnindikatorer

	År 2022		År 2021	
	(mängd)	(enhet)	(mängd)	(enhet)
<b>Produktion</b>				
Sammanlagd årlig produktion- tvättade mattor	2 343	ton	1 885	ton
<b>Energieffektivitet produktion</b>				
Sammanlagd årlig tillförsel av energi	1 492	MWh	1 539	MWh
Förhållande mellan direkt energi och produktion	0,64	MWh/ton	0,82	MWh/ton
<b>Materialeffektivitet produktion</b>				
Sammanlagd årlig tillförsel av tvättkemikalier	1,64	ton	1,45	ton
Förhållande mellan tvättkemikalier och produktion	0,00		0,00	
<b>Vattenförbrukning produktion</b>				
Sammanlagd årlig tillförsel av vatten	3 721	m3	3 659	m3
Förhållandet mellan vatten och produktion	1,59	m3/ton	1,94	m3/ton
<b>Avfall</b>				
Sammanlagd årlig avfallsproduktion:				
- Oljeslam	18,59	ton	6,84	ton
- Oljehaltigt, ej FA	35,18	ton	8,89	ton
- Specialavfall	2,17	ton	0,75	ton
- Brännbart	35,28	ton	26,50	ton
- Hård plast	0,08	ton	- *	ton
- Returpapper	2,06	ton	0,93	ton
- Wellpapp	0,98	ton	0,78	ton
- El-avfall	0,06	ton	0,05	ton
<b>Summan</b>	94,40	ton	44,74	ton
Förhållande mellan avfall och produktion	0,04	ton/ton	0,02	ton/ton

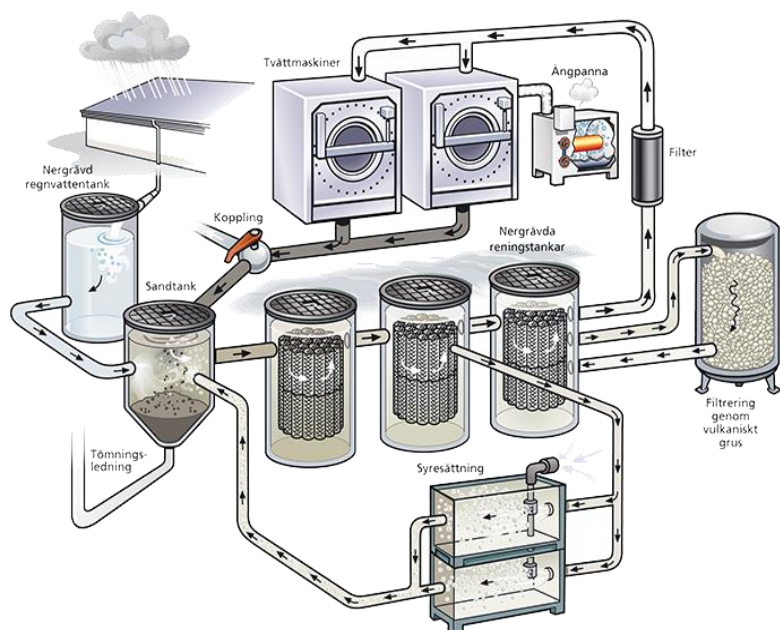
\*Inga värden för basår 2021





# Produktion

Samtliga tvättanläggningar har ett slutet system där upp till 98 procent av vattnet återanvänds. Detta system installerades 1997 och har därefter vidareutvecklats av oss. Det är patenterat av Hr Björkmans Entrémattor 2016. Vårt slutna tvättvattensystem bidrar till att vi kan minska vår vattenförbrukning avsevärt och vi tar även tillvara regnvatten. Eftersom vi återanvänder cirka 98 procent av vattnet sparar vi ungefär 16 miljoner liter vatten årligen, vilket motsvarar nästan sju olympiska simbassänger.



Vattnet i systemen håller en temperatur på 33°C och behöver därför endast värmas upp med högst sju grader. Vi använder biogaseldad panna för detta. Till största delen tvättas mattorna i bioteknologiskt tvättmedel som fungerar optimalt i låga temperaturer. Detta bidrar också till att vattnet inte behöver värmas upp mer grader.

Torktumlarna är biogasdrivna och vi försäkrar oss om att dessa inte värms upp för mycket eller körs i onödan.

## Arlöv

Denna tvättanläggning har varit i bruk sedan 1997 och har varit en förebild för våra andra anläggningar. Från och med november 2019 är tvätthallen utrustad med en ny tvättmaskin och en ny torktumlare som medfört betydligt lägre vatten- och elförbrukning. Under 2021 installerades ytterligare en tvättlinje för att kunna hantera en större efterfrågan.

## Kalix

Vårt tvätter i Kalix togs i bruk i slutet av 2017. Sedan 2018 använder vi certifierad 100-procentig biogas för gasolen som används i Kalix. Det har resulterat i att koldioxidutsläppen minskat med 95 procent.

## Stockholm

April 2022 flyttade vi till en ny tvättanläggning i Upplands Väsby. Den nya anläggningen innebär betydligt mindre vatten- och gasförbrukning då tvätteriet fungerar på samma sätt som våra övriga tvätterier.

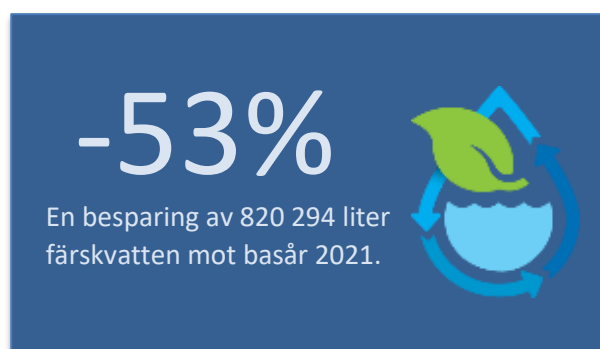
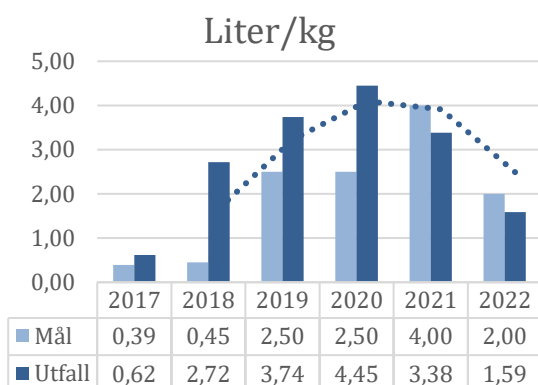


## Utsläpp av avgaser

	År 2022		År 2021	
	(siffror i antal kg)	(kg utsläpp/tvättade ton)	(siffror i antal kg)	(kg utsläpp/tvättade ton)
<b>Utsläpp produktion</b>				
Kolväten, CHX, NMVOC	35,10	0,015	27,97	0,015
Kvävedioxid+ Kväveoxid, NOx	80,04	0,034	62,75	0,033
Koldioxid, CO2	122 353,23	52,221	121 056,00	64,221
Svaveldioxid, SO2	8,00	0,003	6,27	0,003
<b>Utsläpp fastighetuppvärmning</b>				
Kolväten, CHX, NMVOC	5,39	0,002	4,20	0,002
Kvävedioxid+ Kväveoxid, NOx	13,07	0,006	10,19	0,005
Koldioxid, CO2	3 757,54	1,604	3 541,00	1,879
Svaveldioxid, SO2	1,31	0,001	1,02	0,001

## Vattenförbrukning per tvättade kilo

Vi har nu lyckats vända den uppåt lutande trend vi sett sedan 2018 då vi förvärvade Stockholm Hyr-Tvätt och gått från 3,38 liter/kg till 1,59 liter/kg, en minskning med 53%. Från och med april 2022 har alla våra tvätterier vår vattenåtervinning system och målet för 2023 att komma ner till 0,62 liter/kg. Som ett fint kvitto på vårt arbete med vattenåtervinning blev vi tilldelad [ETSAs Awards för hållbarhet](#) den 12 maj 2022.



# Miljöaspekter

## Negativa

Transporter är en av orsakerna till klimatförändringen genom sina utsläpp av växthusgaser. De bidrar även till att halterna av marknära ozon ökar.

Förbränning av mattor bidrar till växthuseffekten.

Uppvärmning av vatten och torkning av mattor ger utsläpp av växthusgaser som bidrar till växthuseffekten.

## Positiva

Vi återanvänder upp till 98 procent av det vatten som nyttjas i tvättprocessen. Det innebär att vi sparar enorma mängder vatten i våra tvätterier.

Vi använder bioteknologiskt tvättmedel som är mycket mer skonsamt för miljön än traditionella tvättmedel.

Mattorna samlar upp miljöfarligt kadmium, nickel, zink m.m.

Vår verksamhet bygger på ett återanvändningskoncept där vi tvättar och återanvänder våra produkter. Samma mattor kan vara i bruk i upp till tio år.

Miljökunskap hos personalen har en positiv inverkan på både produktion och transporter. Kunskapen kan leda till en minskning av utsläpp till både vatten, luft och mark.

## Betydande miljöaspekter och miljömålsättning

1. Transporter: planera körningar så att km/matta hålls nere
2. Produktion: att regelbundet analysera alla uppgifter så att förbrukningen inte ökar
3. Försäljning: planera kundbesök för att undvika onödigt bilkörande



## Biologisk Mångfald

Vi har kommit fram till att kärnindikatorn biologisk mångfald inte är relevant för våra betydande direkta miljöaspekter och därmed valt att inte redovisa den. Anledningen till detta är att våra kemikalier är märkta med Bra Miljöval och att vi återanvänder vårt vatten på anläggningarna och transporterar bort sediment till deponi. Vattnet som vi inte klarar av att rena släpps ut till kommunala reningsverk.



# Kommentar till utfallet och målen

Hr Björkmans Entrémattors tillväxt resa fortsätter och vi är glada att fler kunder väljer oss. Hållbarhetsfrågorna är högst närvarande i organisationen och vi värnar om människan och miljön. Vi utmanar och visar vägen, med visionen att vara den ledande leverantör av entrémattor när det gäller service, kvalitet och miljötänkande.

Vi arbetar för att minska vår miljöpåverkan totalt samt i förhållande till volymen. Utsläppen från våra transporter har minskat trots att vi når fler kunder och antal körda mil var högre. Förvärvet av Tvättcenter i Frinnaryds mattverksamhet stärker kundbasen och vår geografiska närvaro i Småland och Östergötland. Vi jobbar kontinuerligt med att optimera turerna för att minska antal km/matta och därmed vår miljöpåverkan.



Vår solcellsanläggning producerar fortfarande el i hög utsträckning. Under 2022 producerades 39 927 kWh, och vi kommer att fortsätta med denna teknik och förhoppningsvis utöka användningen av solcellsanläggningar.

Vi lämnar bakom oss ett händelserikt år där vi har förstärkt vår position på marknaden och ytterligare utvecklad vår värdeerbjudandet. Det är tack vare våra medarbetare runt om i landet som gång på gång visar stort engagemang och prestationer.



## *Vi prioriterar hållbarhet*

- *Vi värnar om människan och miljön*
  - *Vi tänker säkerhet*
  - *Vi skapar hållbara lösningar*
- *Vi skapar en positiv förändring*

### *Akrediterad kontrollant*

Rise, ackrediteringsnummer 1002

Namn: Lena Jönsson

Datum för godkännande: 2023-05-11

