

Natur- och kulturmiljöer i jordbruket

Jordbruksverkets föreskrifter (SJVFS 2020:2) om
hänsyn till natur- och kulturvärden i jordbruket

Johannes Eskilsson

Miljöregelenheten

Jordbruksverket

vaxtnaring@jordbruksverket.se

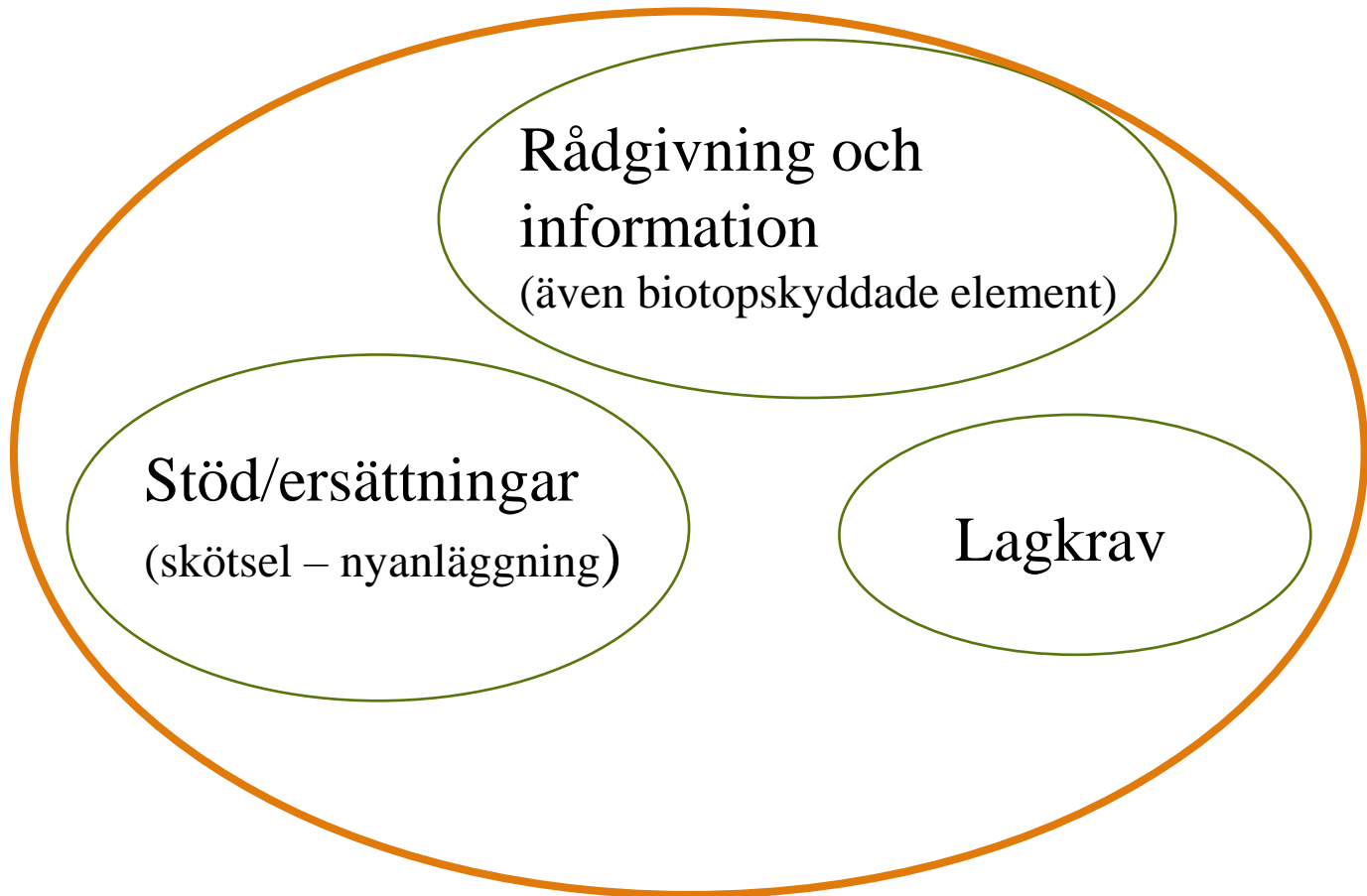
Natur och kulturföreskrift

- Brukningsvägar, åkerrenar och hägnadsrester
- Vissa träd och buskar
- Skötsel av betesmarker
- Skötsel av träda

Biotopskydd

- Stenmurar
- Alléer
- Åkerholmar
- småvatten, öppna diken

Hur kan vi främja och skydda natur- och kulturmiljöer?



Föreskrifter (SJVFS 2020:2) om hänsyn till natur- och kulturvärden i jordbruket.

innehåll i föreskriften:

- Definitioner – beskrivning av begrepp som används i föreskriften
- Uppgifter som ska ingå i en anmälan om att ta jordbruksmark ur jordbruksproduktion
- Skötsel av brukningsvägar, åkerrenar, hägnadsrester, träd och buskar i odlingslandskapet
- Skötsel av betesmarker (naturbetesmarker)
 - Kultivering, nyodling
 - Upplägg i betesmarken
- Gödsling
- Skötsel av träda

Definitioner

- *Betesmark*
- *Brukningsvägar*
- *Hägnadsrester*
- *Jordbruksmark*
- *Natur- och kulturvärden i jordbruket*
- *Åkermark*
- *Åkerrenar*



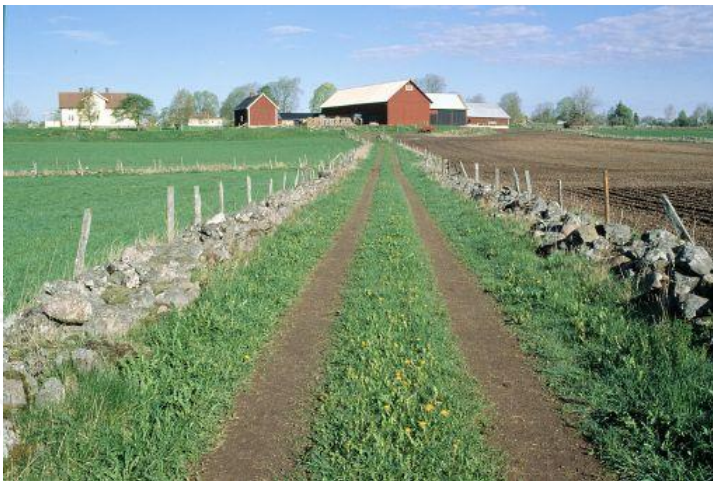
Anmälan om att ta jordbruksmark ur produktion

- Krav på anmälan finns i förordning om miljöhänsyn i jordbruket (SFS 1998:915)
- Jordbruksverket får meddela preciseringar av **innehållet** i en anmälan.



Brukningsvägar, åkerrennar och hägnadsrester samt träd och buskar

- Får inte skadas, ändras eller tas bort om natur eller kulturvärden kan skadas av åtgärden
- Åtgärder är tillåtna om de ingår i vård och underhåll för långsiktigt bevarande av natur- och kulturvärden



Skötsel av brukningsvägar, åkerrenar, hägnadsrester, träd och buskar i odlingslandskapet

Exempel på när natur- eller kulturvärden riskerar att skadas då **element tas bort**

- Om de funnits på samma plats under lång tid och är en del av landskapets gröna infrastruktur
- I landskap som domineras av åkermark.
- Där det finns hotade arter

Vi uppmuntrar lantbrukare som är osäkra att ta kontakt med länsstyrelsen.

Nyodling och kultivering i betesmark

- Får inte ske om natur- eller kulturvärden kan skadas av åtgärden



Nyodling och kultivering - skada på natur och kulturvärden?

Exempel när det är **liten risk** för att natur- och kulturvärden skadas av nyodling och kultivering i betesmark

- Enbart arter som är vanligt förekommande i omgivande landskap
- Tydlig gödslingspåverkan (hundkäx, maskrosor, klöver etc)

OBS om artsammansättningen medför att marken klassas som en av naturtyperna som förtecknats i bilaga (4) till förordning om områdesskydd enligt miljöbalken.

Kan gå att söka dispens (Ist) om det finns särskilda skäl

Nyodling och kultivering - skada på natur och kulturvärden?

Åtgärder för att gynna vildbin – sandblotta

Kan natur- eller
kulturvärden
skadas av åtgärden?

Om Ja = ej tillåtet
men det går söka
undantag



Foto: Tommy Karlsson

Placera sten, massor och avfall på betesmark

- Det är inte tillåtet att lägga upp röj-/sprängsten, överskott av schaktmassor och avfall på betesmark.
- Rensmassor från diken får läggas upp om inte natur- eller kulturvärden kan skadas av åtgärden.

Sten och massor i betesmark – En miljöåtgärd?

Bibädd i betesmarken

– materialet man använder påverkar om det är tillåtet eller ej



Foto: Tommy Karlsson

Sten och massor i betesmark –

Ej tillåtet lägga upp i betesmark:

Material från
jordbruksproduktion i form
av

- Röjningssten
- Sprängsten
- Överskott av
schaktmassor
- avfall

Oreglerat:

Upplägg av exempelvis:

- Timmer
- GROT (grenar, rot, topp)

Kan vara oreglerat, beror på:

- Sand...
- Jord (??)

Möjlighet till undantag

- Länsstyrelsen kan medge undantag
- Ett undantag kan förenas med krav på ekologisk kompensation
- Naturvårdsverkets vägledning om ekologisk kompensation vid dispens från biotopskydd, kan även vara vägledande vid undantag från jordbruksverkets föreskrifter om skydd för natur- och kulturmiljöer i jordbruket (SJVFS 2020:2)

Gödsling

- Får ej ske på betesmark (naturbetesmark)
- Får ej spridas så det hamnar utanför åkern (skydd för natur och kulturmiljöer)



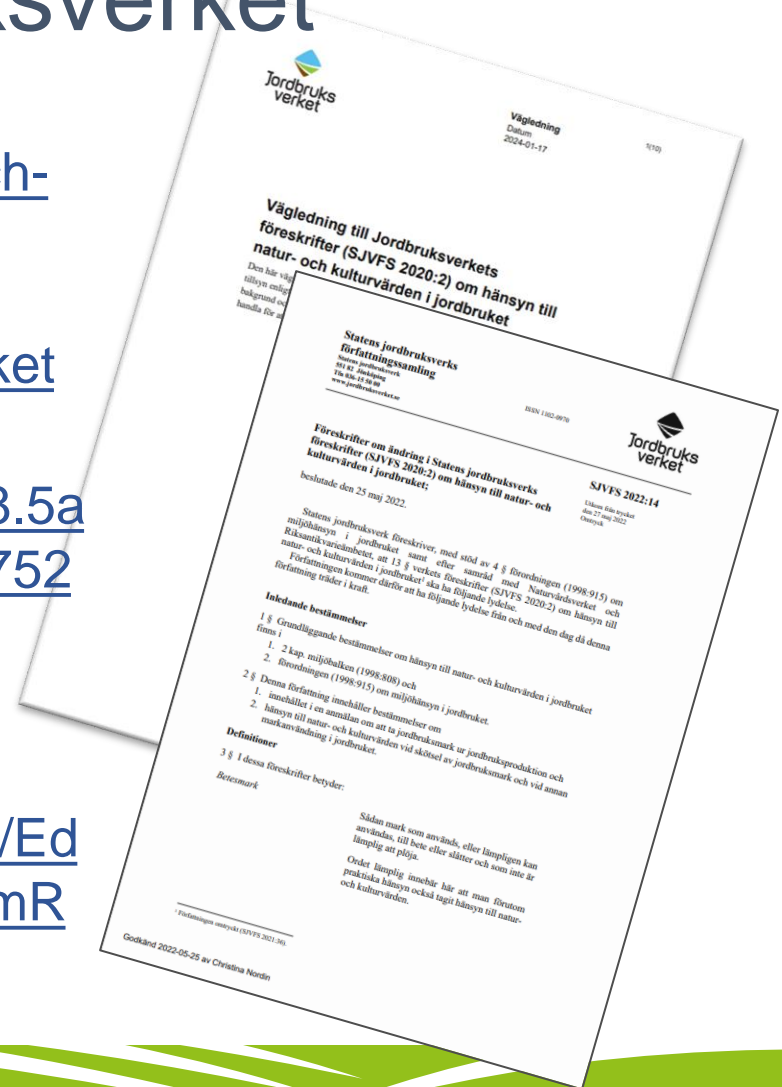
Skötsel av träda

- Avslagning ej tillåten under perioden 1 april – 30 juni
 - Undantag för viss odling (utsädesodling och eko), samt preciseringar för vissa län finns.



Tillsynsvägledning Jordbruksverket

- Förklaring på hemsidan:
<https://jordbruksverket.se/kontroller-och-tillsyn/miljo/tillsynsvagledning-enligt-miljobalken#h-Tillsynavnaturochkulturvardenijordbruket>
- Skriftlig vägledning:
<https://jordbruksverket.se/download/18.5af35a1a180ad2c3ce3a2691/1705506075210/Vagledning-till-jordbruksverkets-foreskrifter-tga.pdf>
- Föreskrift:
<https://jvdoc.sharepoint.com/:b:/s/sjvfs/Ed9y76hzmSpBmW7K06F6DKgBBTDwmR3otfAEkGV0ky-W4w?download=1>



Tack!

Johannes Eskilsson
Miljöregelenheten
Jordbruksverket
vaxtnaring@jordbruksverket.se