



Prioritering av planerad tillsyn i odlingslandskapet

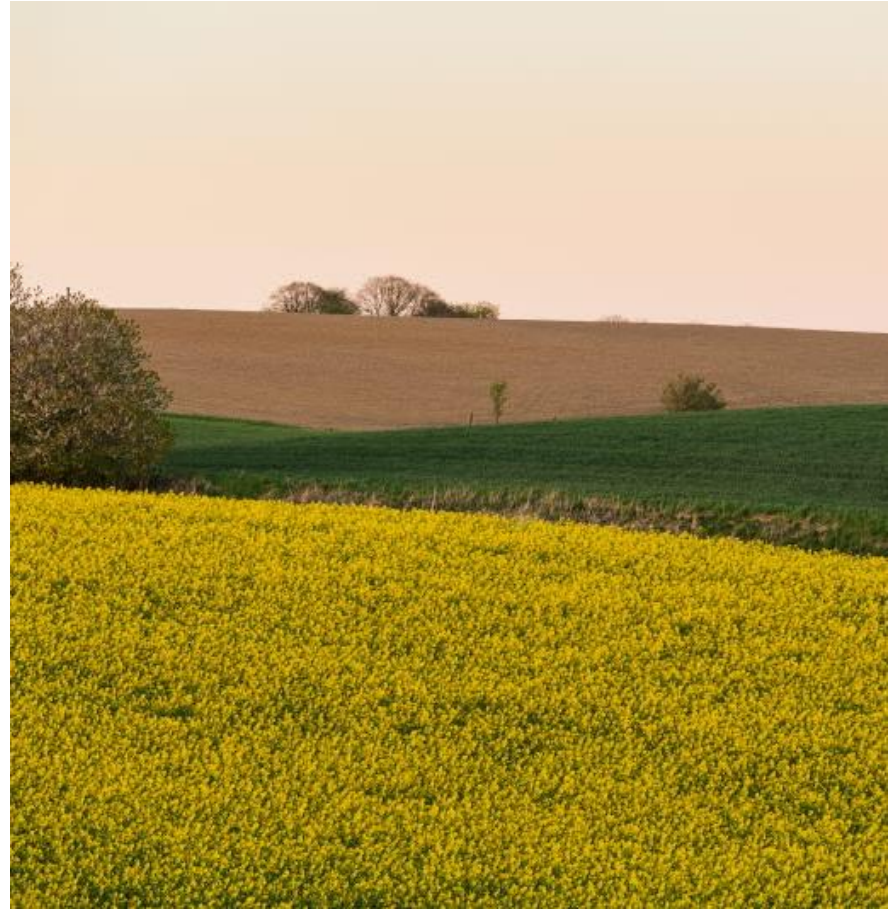
Varför prioritera tillsyn i odlingslandskapet?

- Den biologiska mångfalden i odlingslandskapet har minskat och fortsätter minska. Detta beror till stor del på att jordbruket förändrats och effektiviserats.
- Till skydd för bevarandet av biologisk mångfald i odlingslandskapet finns bland annat biotopskyddsområden och Jordbruksverkets föreskrifter om hänsyn till natur- och kulturvärden i jordbruket.
- En ökad tillsyn inom jordbrukslandskapet ger förutsättningar att minska förlusten av livsmiljöer och arters spridningsvägar i jordbrukslandskapet



Varför prioritera linjeelement i slätt och mellanbygd?

- Exempel på linjeelement är stenmurar, diken, åkerrennar och brukningsvägar.
- Stenmurar (55%) och öppna diken (35%) är de mest frekventa biotoptyperna som är föremål för dispensprövning. Det förhållandevis stora intresset av att ta bort stenmurar och öppna diken kan indikera behov av tillsyn då inte alla verksamhetsutövare först ansöker om biotopskyddsdispens innan man agerar.
- Linjeelement bidrar i hög grad till biologisk mångfald i ett i övrigt ensidigt jordbrukslandskap. De skapar en sammanhållen grön infrastruktur.
- Linjeelementen kan också vara långa, vilket gör dem stabila och värdefulla. De är också lättare att upptäcka på exempelvis flygfoton eller genom höjdmodeller än andra naturtyper eller småbiotoper. Att fokusera på detta i tillsynen kan alltså ge stor miljönytta gentemot insatsen.



Planering och genomförande av tillsyn

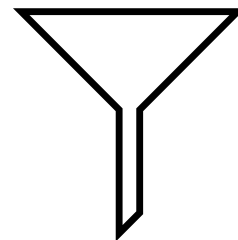
- Vilket är bästa tillvägagångssättet; är det tillsyn på plats, informationskampanjer, etc.
- Kan länsstyrelsen och kommunen ta hjälp av varandra för att planera och prioritera tillsynen, använda varandras kunskap?
- Avsätt inte bara tid för själva tillsynen utan även det förberedande arbetet samt efterarbetet.
- Resultatet av planeringsprocessen är den årliga tillsynsplanen.
- Börja med att bedriva tillsyn i de mest prioriterade områdena – dvs de områden där vi får mest miljönytta för insatsen
- Som stöd finns vår prioriteringsmodell - *Geografiskt prioriteringsunderlag för tillsyn av natur- och kulturvärden i jordbrukslandskapet: fokus på att bevara biotoper, landskapselement & pollinatörer*

TILLSYNSVÄGLEDNING

Tillsyn i
jordbrukslandskapet



Översikt - prioritetsordning



1. Identifiera var slätt- och mellanbygd finns i länet.
2. Identifiera var de mest värdefulla betesmarkerna finns i slätt- och mellanbygden
3. Identifiera vilka hotade pollinatörer som förekommer i jordbrukslandskapet
4. Identifiera särskilt värdefulla områden där det redan finns en stor andel prövade dispenser. I bedömningen kan ni också väga in misstanke om att linjära biotoper eller landskapselement har tagits bort olovligen.
5. Identifiera var i slätt- och mellanbygdslandskapet det finns eller har funnits linjära biotoper eller landskapselement.
6. Sammanvägd bedömning. Väg samman stegen för slutlig prioritering mellan olika områden och tillsynsobjekt.

Geografiskt prioriteringsunderlag utifrån prioriteringar i TVL

- Manual för användning i Arc GIS Pro
- Färdig projektmall
- Data hämtas från digitaliserade inventeringar
- Går att lägga in egna lager
- Finns på Miljösamverkan Sveriges hemsida
- Går från det stora till det lilla i landskapet och kan hjälpa till att avgränsa tillsynsobjekt geografiskt



Miljösamverkan
Sverige

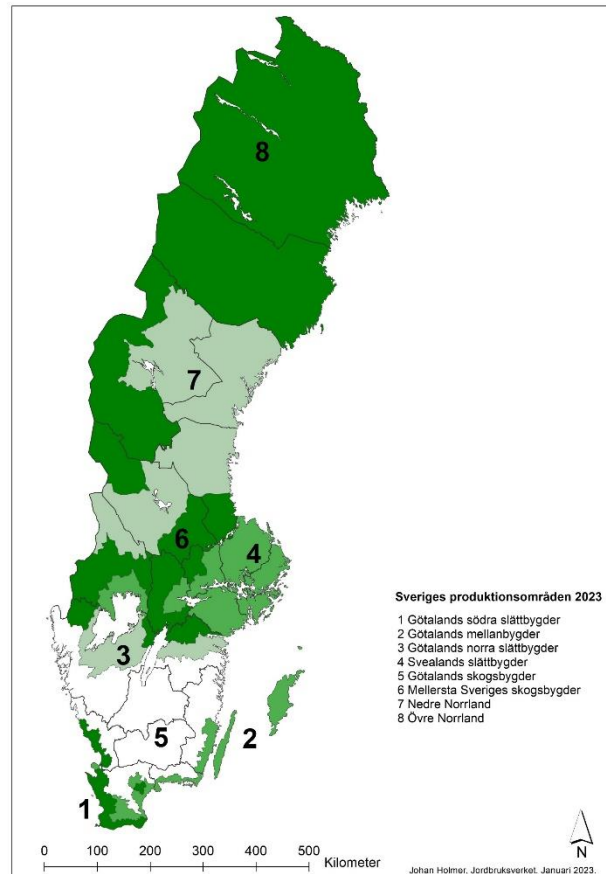
Geografiskt prioriteringsunderlag för
tillsyn av natur- och kulturvärden i
jordbrukslandskapet

Med fokus på att bevara biotoper, landskapselement &
pollinatörer

Länsstyrelserna

Identifiera slätt- och mellanbygd

- Jordbruksverket har delat in Sveriges jordbruksmark i olika åtta olika produktionsområden.
- Utifrån denna indelning är det främst område 1, 3 och 4, Götaland och Svealands slättbygder, som ska prioriteras i tillsynen, men även område 2, mellanbygd i Götaland, kan bli aktuellt att bedriva tillsyn i.
- Detta innebär att en stor del av Sveriges jordbruksmark inte ingår i de prioriterade tillsynsområdena.



Geografiskt prioriteringsunderlag

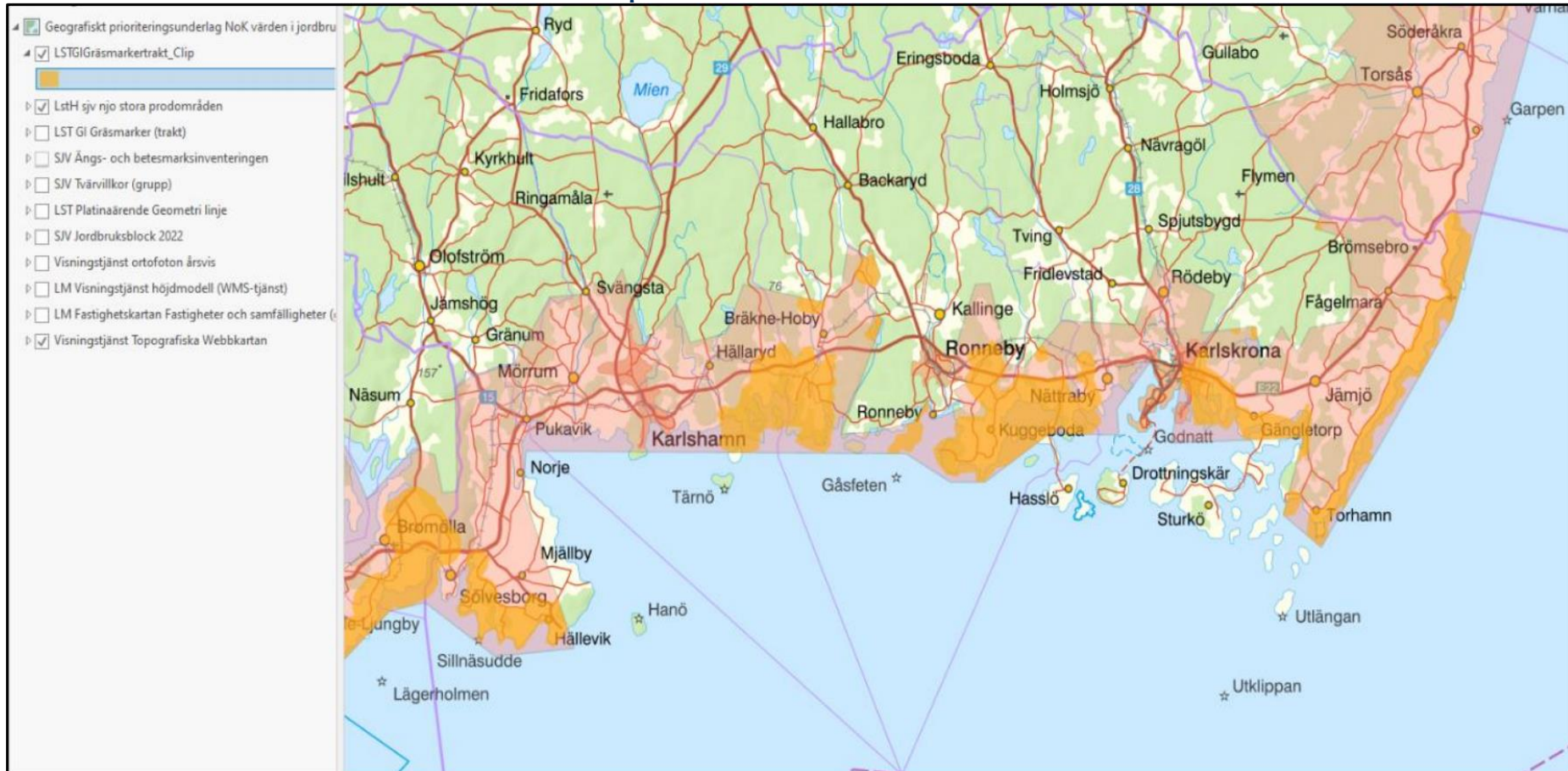
The image shows a GIS application interface with a map of the LstH region. A 'Drawing Order' list on the left includes 'LstH sjv njo stora prodområden' which is selected. A 'Layer Properties' dialog box is open for the layer 'LstH sjv njo stora prodområden'. The 'Definition Query' tab is active, showing a query: 'Where PRODUKTION is equal to Götalands mellan'. The 'OK' button in the dialog is highlighted. The map background shows various geographical features and place names like Almhult, Lönsboda, and Karlshamn.

Identifiera var de mest värdefulla gräsmarkerna finns

- Värdeakt gräsmarker (GI)
- Ängs- och betesmark
- Jordbruksblock



Hitta värdeetrakter av gräsmarker eller ängs- och betesmarker som är inom valt produktionsområde

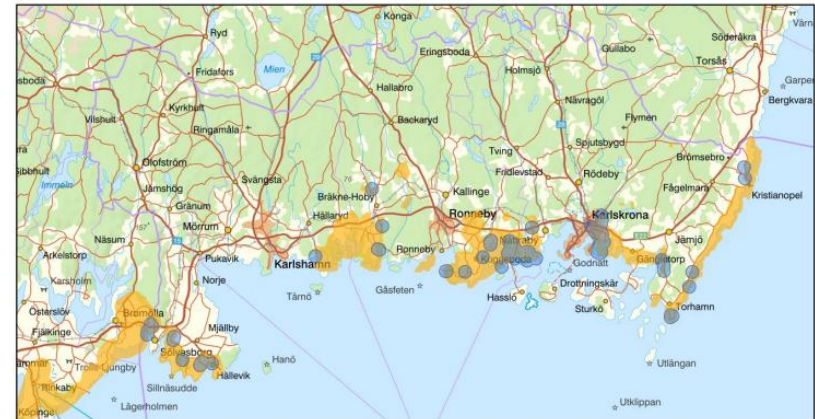
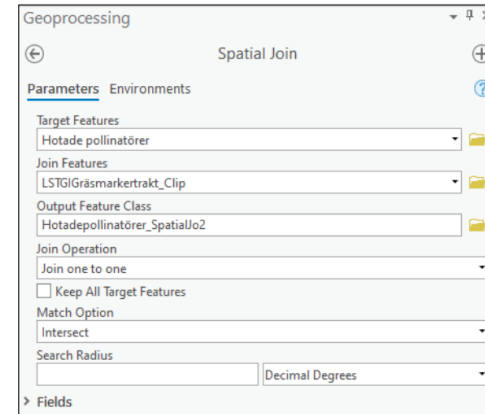




Identifiera hotade pollinerare

- Av Sveriges rödlistade arter är det drygt 1000 pollinatörer som förekommer i gräsmarker. Av rödlistans fem kategorier så är det de tre kategorier som definieras som hotade: akut hotade (CR), starkt hotade (EN), sårbara (VU). Det är dessa hotade pollinatörer och kategorin nära hotade (NT) som vi fokuserar på i detta arbete.
- Utsökning av arterna i Artfakta eller Artportalen
- Även "bulkpollinerare" såsom fjärilar, blomflugor och jordhumlor kan vara relevanta om det inte blir så många träffar på rödlistade pollinerare

- Identifiera var de hotade pollinatörerna finns i de gräsmarksområden som har högre koncentrationer av värden och värdekärnor än omgivande landskap
- Ta in shapefilen med hotade pollinatörer i jordbrukslandskap som du har skapat från Artfakta eller i Artportalen
- Resultatet blir att vi nu endast ser de hotade pollinatörerna som finns i de värdekärnor för gräsmarker (alternativt i ängs- och betesmarker) som är belägna inom produktionsområdet
- Infoga buffertzon (en humla flyger sällan mer än en km)



Identifiera särskilt värdefulla områden där det redan finns en stor andel prövade dispenser

- Har din länsstyrelse detta inlagt i GIS så kan du lätt göra en kontroll. Annars behöver du söka ut ärenden manuellt i diariesystemet
- Sök via verksamhetskoder i Platina
- Sök via Lst Platinaärende Geometri linje
- Sök via WebGIS - Samma uppgifter som finns i Lst Platinaärenden, går att hitta i din länsstyrelses lokala web GIS



Identifiera linjära biotoper eller landskapselement

- Biotoper som stenmurar och diken samt landskapselement som brukningsvägar, åkerrenar, lähäckar och hägnadsrester
- Sök fram Jordbruksverkets Grundvillkorselement (fd Tvärvillkorselement), diken och stenmurar
- Höjdmodell, ortofoton mm

Sammanvägd bedömning

- Väg samman stegen för slutlig prioritering mellan olika områden och tillsynsobjekt
- Använd din och kollegornas samlade kunskap om jordbrukslandskapet för att prioritera mellan områden
- Tänk på att bedriva tillsyn i de mest prioriterade områdena – dvs de områden där vi får mest miljönytta för insatsen

Stöd för tillsynshandläggare

Naturvårdsverkets vägledning om tillsyn och prioriteringsgrunder

[Prioriteringsgrunder för riskbaserad tillsyn i jordbrukslandskapet \(naturvardsverket.se\)](https://naturvardsverket.se)

[Geografiskt prioriteringsunderlag för tillsyn av natur- och kulturvärden i jordbrukslandskapet \(miljosamverkansverige.se\)](https://miljosamverkansverige.se)

Naturvårdsverkets vägledning om biotopskydd

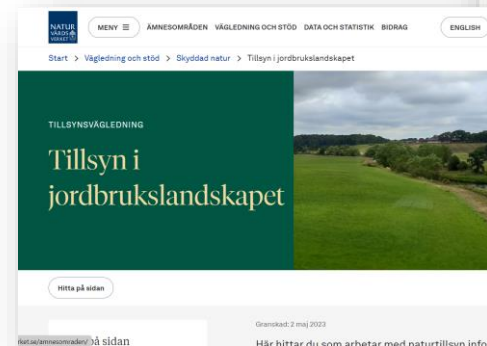
[Vägledning om biotopskydd \(naturvardsverket.se\)](https://naturvardsverket.se)

Handläggarstöd

[Utredning - Miljosamverkan Sverige \(miljosamverkansverige.se\)](https://miljosamverkansverige.se)

Vägledning om Jordbruksverkets föreskrifter om natur- och kulturvärden i odlingslandskapet

[Biologisk mångfald i natur- och kulturmiljöer - Jordbruksverket.se](https://jordbruksverket.se)



NATUR
VÅRDS
VERKET

