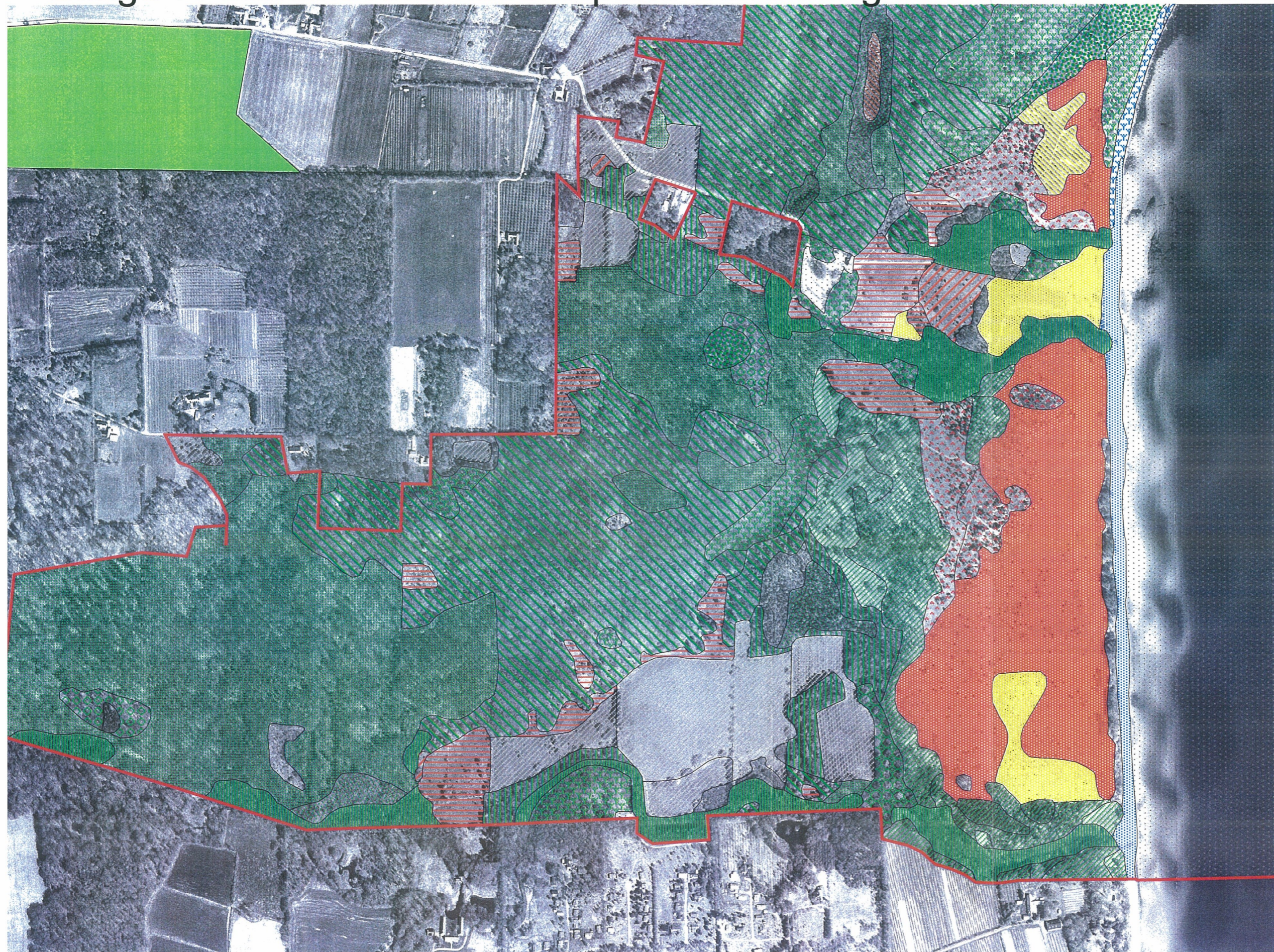


Bilaga 7. Stenshuvuds nationalpark. Utbredning av Natura 2000-habitat 2003.



- Natura 2000 pSCI
- Stenshuvud
 - Svabesholm
 - privat anjs natura2000 Habitat digitalisering
 - 1220 Perenn vegetation på steniga stränder
 - 1230 Vegetationsklädda havsklippor
 - 1630 Havstrandängar av Östersjötyp
 - 2120 Vandrande sanddyner med sandrör (vita dyner)
 - 2320 Torra sanddyner och sandfält med ljung- och kråkbärshedar
 - 2330 Gräsmarkssanddyner med borsttåtel och rödven
 - 4030 Torra hedrar (alla typer)
 - 5130 Enbuskmarker på hedrar eller kalkgräsmarker
 - 6270 Artrika torra-friska låglandsgräsmarker av fennoskandisk typ
 - 6410 Fuktängar med blåttåtel eller starr
 - 7140 Öppna svagt våldda mossar, fattigkärr, intermediära kärr och gungflyn
 - 9020 Boreonemorala äldre naturliga ädellövskogar av fennoskandisk typ med rik epi
 - 9070 Trädklädda betesmarker av fennoskandisk typ
 - 9080 Lövsumpskogar av fennoskandisk typ
 - 9110 Bokskog av fryle-typ
 - 9130 Bokskog av örnik typ
 - 9160 Ek-avenbokskog av buskstjämblomma-typ
 - 9170 Ek-avenbokskog av måra-typ
 - 9180 Lind-lönnskogar i sluttningar och raviner
 - 9190 Äldre ekskogar på sura, sandiga slättmarker
 - 91E0 Alluviaala skogar som tidvis är översvämmade
 - Kulturbetesmark
 - Tomt
 - Övrigt

