

# Naturvårdsverkets författningssamling

ISSN 1403-8234

---

## Naturvårdsverkets föreskrifter för Store Mosse nationalpark;

**NFS 2015:8**

Utkom från trycket  
den 30 oktober 2015

beslutade den 8 oktober 2015

Med stöd av 4 § första stycket nationalparksförordningen (1987:938) föreskriver Naturvårdsverket följande.

### **Om inskränkningar i rätten att använda mark och vatten inom nationalparken**

**1 §** Inom nationalparken är det förbjudet att

1. anordna upplag eller tippa,
2. dra fram rör eller ledning i mark, vatten eller luft,
3. anlägga stig, väg eller parkeringsplats,
4. uppföra eller utöka byggnad eller annan anläggning eller koja,
5. uppföra mast eller vindkraftverk,
6. uppföra stängsel eller annan hägnad,
7. anlägga brygga, förtöjningsboj eller fast förtöjningsplats för båt,
8. bedriva täktverksamhet eller bortföra torv, mineral eller annat geologiskt material,
9. gräva, schakta, utfylla, borra, mejsla eller spränga eller vidta åtgärd som skadar berg, mark, block, sten eller botten,
10. muddra eller dumpa,
11. utföra vattenreglering, dämning, leda bort vatten eller på annat sätt påverka hydrologin,
12. dika eller dikesrensa,
13. bedriva skogsbruk genom att avverka, ta bort döda träd eller utföra annan skogsbruksåtgärd,
14. använda bekämpningsmedel eller tillföra växtnäringssämnen,
15. kalka mark eller vatten,
16. plantera in eller sätta ut växter, djur eller andra organismer,
17. jaga,
18. fiska,

19. bedriva fruktodling, åkerbruk eller annan liknande verksamhet, och
20. anlägga campingplats, lägerplats eller annan anläggning för friluftslivet.

2 § Utan tillstånd från länsstyrelsen är det inom nationalparken förbjudet att utfodra vilt.

### **Om rätten att färdas och vistas och om ordningen i övrigt inom nationalparken**

3 § Inom nationalparken är det förbjudet att

1. gräva eller hacka,
2. skada, rista i eller måla på berg, mark, block eller sten,
3. bortföra sten,
4. bryta kvistar eller fälla eller skada levande eller döda träd eller buskar,
5. skada eller störa djurlivet, klättra i boträd eller uppehålla sig nära rovfågelbo, lya eller gryt,
6. framföra el- och motordrivet fordon eller parkera utanför anvisade vägar och parkeringsplatser,
7. framföra båt, kanot, vattenskoter eller annan farkost,
8. starta eller landa med luftfartyg,
9. tälta eller sätta upp vindskydd eller liknande anordning, förutom på anvisad plats och då högst tre nätter i följd,
10. elda, inklusive att använda grill, förutom på anvisad plats,
11. medföra okopplad hund eller annat husdjur som inte är kopplat,
12. på ett störande sätt orsaka ljud,
13. bedriva militär eller polisiär övningsverksamhet,
14. rida, förutom på bilväg och parkeringsplats,
15. cykla, förutom på bilväg, parkeringsplats och markerade leder,
16. fiska,
17. parkera eller ställa upp husvagn, husbil, släpvagn eller liknande mellan klockan 00.00 – 06.00, förutom på anvisade platser, och
18. under perioden 1 mars – 15 augusti färdas eller uppehålla sig inom det område i och vid Kävsjön som har markerats på karta i *bilaga 1*.

4 § Utan tillstånd från länsstyrelsen är det inom nationalparken förbjudet att

1. placera ut skylt, tavla, affisch, orienteringskontroll, snitsel, markering eller liknande,
2. utföra vetenskapliga undersökningar eller bedriva miljöövervakning, som innebär markering, insamling, fångst eller annan påverkan på naturmiljön,

3. genomföra idrottstävlingar eller idrottsarrangemang,
4. samla grod- och kräldjur,
5. samla insekter, spindlar, snäckor, sniglar eller andra ryggladslösa djur, och
6. plocka, samla eller gräva upp växter, inklusive mossor, eller lavar eller vedlevande svampar.

### Generella undantag

5 § Utan hinder av inskränkningarna i 1-4 §§ är det inom nationalparken tillåtet

1. för förvaltaren eller av länsstyrelsen utsedd uppdragstagare att utföra åtgärder enligt fastställd skötselplan, såsom att underhålla och förbättra leder, utföra gränsmarkering, uppföra anläggningar för friluftslivet, utföra naturvårdande skötsel, uppföra hägnader och genomföra informationsskyltning,
2. för förvaltaren eller av länsstyrelsen utsedd uppdragstagare att framföra fordon eller farkost för att utföra åtgärder enligt fastställd skötselplan eller i annat tjänstesyfte,
3. för förvaltaren eller av länsstyrelsen utsedd uppdragstagare att beträda eller färdas inom område där tillträdesförbud gäller enligt 3 § 18 för att utföra åtgärder enligt fastställd skötselplan eller i annat tjänstesyfte,
4. för personal inom polisen, sjukvården och räddningstjänsten att vid insatser starta och landa med luftfartyg och använda motordrivet fordon, motordriven farkost, båt och hund samt beträda eller färdas inom område där tillträdesförbud gäller enligt 3 § 18, och vid behov vidta andra åtgärder. Anmälan ska om möjligt göras till länsstyrelsen i förväg, annars snarast efter genomförandet,
5. att underhålla befintliga byggnader, vägar och andra anläggningar. Innan underhållsåtgärder påbörjas ska samråd ske med länsstyrelsen. Vid behov av akuta underhållsåtgärder på vägar, järnvägar och elnät ska samråd med länsstyrelsen om möjligt ske i förväg, annars snarast efter genomförandet,
6. för behörig person att eftersöka och avliva skadat vilt och i samband med detta medföra hund som inte är kopplad,
7. för förvaltaren eller av länsstyrelsen utsedd uppdragstagare att bedriva jakt efter vildsvin under den allmänna jakttiden enligt 2 § jaktförordningen (1987:905) med hänvisning till bilaga 1, punkten 7,
8. för förvaltaren eller av länsstyrelsen utsedd uppdragstagare att bedriva skydds jakt enligt 26 § jaktförordningen (1987:905) med hänvisning till bilaga 4, punkten 1, för att förebygga skador av vilt,
9. för behörig person att utföra av myndighet beslutad skydds jakt enligt 23 b och 29 §§ jaktförordningen (1987:905) och i samband med detta medföra hund som inte är kopplad,
10. för person med nedsatt rörelseförmåga att framföra eldriven rullstol eller permobil, förutom inom område där tillträdesförbud gäller enligt 3 § 18,
11. att plocka bär och matsvamp för eget bruk, förutom inom område där tillträdesförbud gäller enligt 3 § 18, och

**NFS 2015:8**

12. att bedriva vinterfiske i Kävsjön enligt nyttjanderättsavtal under perioden  
1 oktober – 28 februari.

---

Dessa föreskrifter träder i kraft den 1 december 2015.

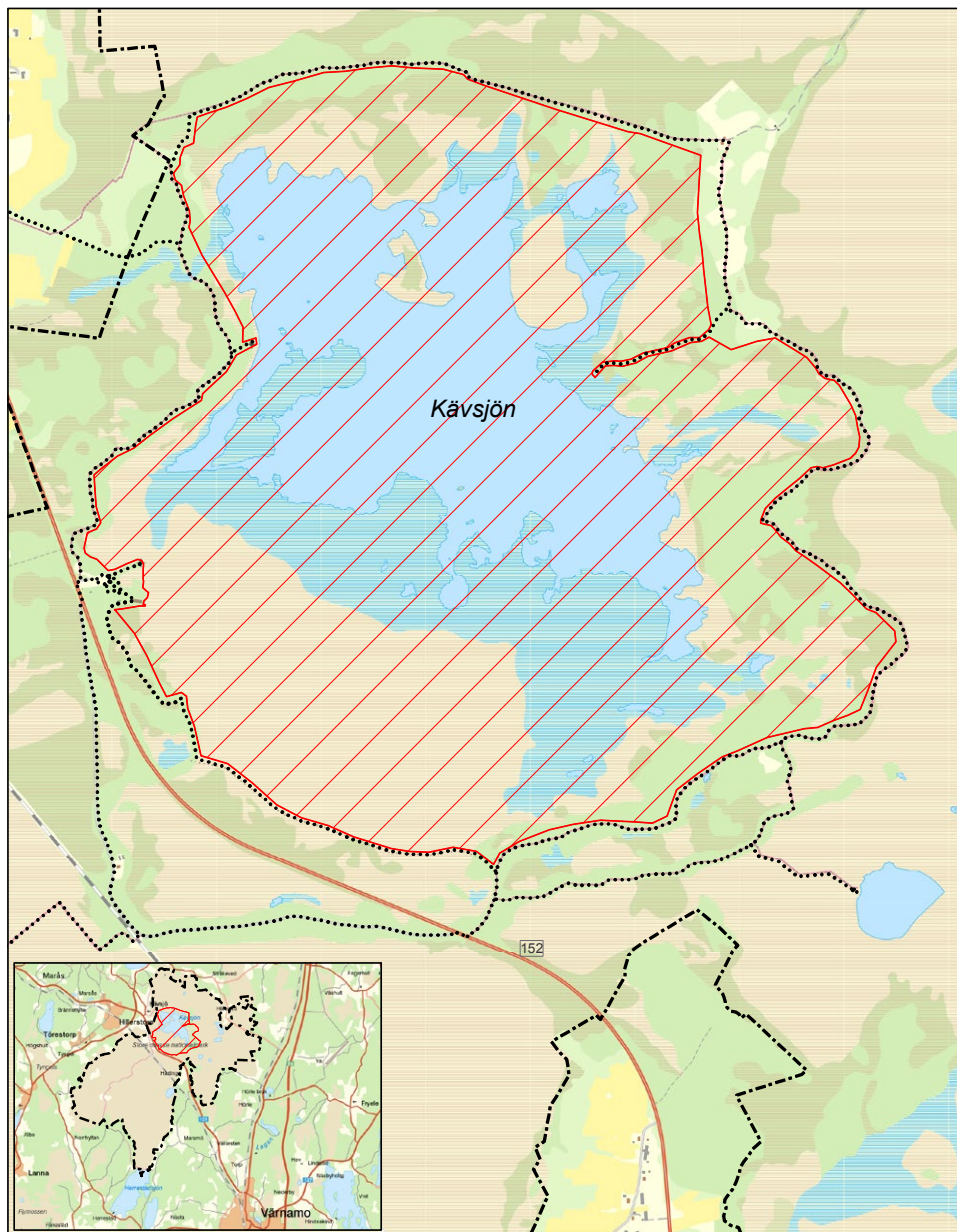
Genom föreskrifterna upphävs kungörelsen (SNFS 1982:2) med föreskrifter  
om Store Mosse nationalpark.

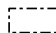

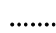
Naturvårdsverket

BJÖRN RISINGER

*Anna Helena Lindahl*  
(Avdelningen för genomförande)

# Store mosse nationalpark



-  Nationalparksgräns
-  Tillträdesförbud under perioden  
1 mars - 15 augusti
-  Vandringsled

**Data källor**  
 Topografisk karta: ©Lantmäteriet  
 dnr:109-2011/3027  
 Gräns för nationalpark: ©Naturvårdsverket

**Kartografisk information**  
 Koordinat system: SWEREF99  
 Projektion: Transverse Mercator  
 Skala: 1:20 000 i A4 format

