

2004-08-27

Fredrik Zetterlund
Miljörättsavdelningens tillsynsenhet
Tel 08-698 11 83
fredrik.zetterlund@naturvardsverket.se

Miljöavgift på utsläpp av kväveoxider vid energiproduktion år 2003 – resultat och statistik

Här sammanfattas resultatet för deklarationsåret 2003 och vi ger en historisk återblick över resultat från tidigare år.

Resultat 2003

Antalet deklARATIONER och avgiftspliktiga anläggningar för 2003 var 266 stycken. Totala antalet avgiftspliktiga produktionsenheter var 414. Av dessa var sex stycken gasturbiner och resten pannor. Under 2003 har det tillkommit fem nya anläggningar som inte tidigare varit avgiftspliktiga.

Totalt uppgick den redovisade utsläppta mängden kväveoxider från avgiftspliktiga anläggningar till 15 836 ton och den totala mängden nyttiggjord energi till 66 136 gigawattimmar (GWh). Redovisade utsläpp motsvarar ett genomsnittligt specifikt utsläpp på 0,239 kg per megawattimme nyttiggjord energi (kg/MWh).

Den totala avgiftssumman uppgick till 633 miljoner kronor. Naturvårdsverkets kostnader för administrationen uppgick till 4,2 miljoner kronor. Undantagna medel för deklarationsåret 2003 var som vanligt 15 miljoner kronor. Överskjutande belopp från deklarationsåret 2003 var 10,8 miljoner kronor. Återföringen för år 2003 uppgår därmed till 625 miljoner kronor, vilket motsvarar cirka 9,45 kronor per megawattimme nyttiggjord energi. I tabell 1 nedan och sidan 29 i bilaga 1 redovisas mer detaljerade uppgifter om detta.

Tabell 1: Sammanställning av resultat för år 2003

Antal anläggningar:	266 st.
Antal produktionsenheter:	414 st.
Deklarerade NO_x -utsläpp:	15 835 659 kg
Miljöavgift:	633 426 360 kr
Överskjutande belopp från år 2003	(+) 10 751 606 kr
Naturvårdsverkets administrativa kostnader	(-) 4 155 000 kr
Undantag från fördelning	(-) 15 000 000 kr
Summa att fördela (Återföring):	625 022 966 kr
Nyttiggjord energi:	66 136 158 MWh
Tillgodoföring:	9,45055 kr/MWh
Specifikt utsläpp per enhet nyttiggjord energi:	0,239 kg/MWh
Specifikt utsläpp per enhet tillförd bränsle energi*	58 mg/MJ*

* Beräknat med en antagen medeltotalverkningsgrad på 87 %

Granskningen av deklARATIONERNA, som pågick fram till sommaren, har resulterat i ändringar i förhållande till inkommen deklARATION i 60 fall.

I bilaga 1 redovisas resultaten för de enskilda anläggningarna gällande NO_x-utsläpp, nyttiggjord energi samt nettobelopp.

I bilaga 2 redovisas en lista över resultaten för de enskilda produktionsenheterna gällande kg NO_x-utsläpp per MWh nyttiggjord energi. De produktionsenheterna med lägst NO_x-utsläpp per enhet nyttiggjord energi toppar listan.

Naturvårdsverkets arbete under år 2003

I arbetet med administrationen av NO_x-avgiften har fem personer medverkat, motsvarande omkring fem årsarbetskrafter. Förutom deklARATIONSGRANSKNING och hantering av in- och utbetalningar m.fl. löpande uppgifter har Naturvårdsverket under år 2003 genomfört NO_x-avgiftsrevisioner vid 21 anläggningar. NO_x-gruppen har också arbetat med ett projekt för mätning av rökgasflöde med hjälp av pitotrör samt arbetat mycket med att kontrollera kvalitetssäkringen av mätvärdesbortfall och bränsledata. Därutöver har arbete utförts för att ta fram en ny föreskrift med allmänna råd om krav på mätning av NO_x-utsläpp som nu utgavs under 2004 och träder i kraft den 1 januari 2005. En handbok om jämförande mätning har också påbörjats. Ett regeringsuppdrag om en eventuell utökning av avgiftssystemet har genomförts.

Mätsystem

Vid de årliga jämförande mätningarna kontrolleras hur stor skillnaden är mellan de mätvärden som anläggningen och det ackrediterade laboratoriet erhåller och om skillnaden är systematisk.

Tabell 2: Sammanställning av överskridanden vid jämförande mätningar år 2003

	Antal mätningar	Överskridande av utredningskrav			
		Systematisk skillnad		Standardavvikelse	
		Antal	Andel	Antal	Andel
NO	385	30	8 %	34*	9 %
O ₂	329	16	5 %	16	5 %
CO ₂	34	3	9 %	6	18 %
Rökgasflöde	277	15	5 %	25	9 %

* Av dessa har 8 st ett medelvärde på NO under 50 ppm och en standardavvikelse under 2,5 ppm.

För NO_x-mätinstrumenten och rökgasflödesbestämning uppmättes vid 8 % respektive 5 % av de jämförande mätningarna en systematisk skillnad som överskred Naturvårdsverkets krav. Naturvårdsverkets krav gällande standardavvikelse vid jämförande mätningarna överskreds vid 9 % av de jämförande mätningarna av såväl NO_x-mätinstrument som rökgasflödesbestämning. Antalet avvikelser för de jämförande mätningarna har ökat sedan föregående år, förutom för systematisk skillnad för NO och rökgasflödesbestämning som minskat.

Mätbortfall

Driftproblem i mätsystemet kan ge mätbortfall. Dessa kan uppstå på grund av att mätinstrument inte ger korrekt signal eller att den dator som loggar mätvärden inte är i funktion. Vid knappt hälften av produktionsenheterna har mätbortfall förekommit under mer än fem procent av pannans drifttid för en kalendermånad eller mer, och följaktligen har utsläpp uppskattats enligt 150 % -regeln för delar av dessa kalendermånader.

Av den totala deklarerade mängden utsläpp är 0,8 % uppskattade enligt 5 % -regeln och 1,4 % enligt 150 % -regeln vilket är en minskning från föregående år samtidigt som 2,7 % av utsläppen uppskattades enligt schablonregeln vilket är en ökning mot föregående år. Vid fem produktionsenheter bestämdes utsläppet av kväveoxider helt med schablon.

Bränsledata

För deklarationsåret 2003 erhöles uppgifter om bränsledata för 352 produktionsenheter. Av dessa var det möjligt att göra bedömningar i 282 fall. För 35 av dessa produktionsenheter, eller 12 %, bedömdes bränsledata för något av de bränslen som eldats i anläggningen som orimliga. Som grund för bedömningen har Naturvårdsverket använt sin bränsledatabas med över 600 analyser av bränsle gjorda vid analyslaboratorier.

Historik

Resultaten från åren 1992 till och med 2003 sammanfattas nedan i tabell 3.

Tabell 3: Sammanställning av resultaten 1992 – 2003

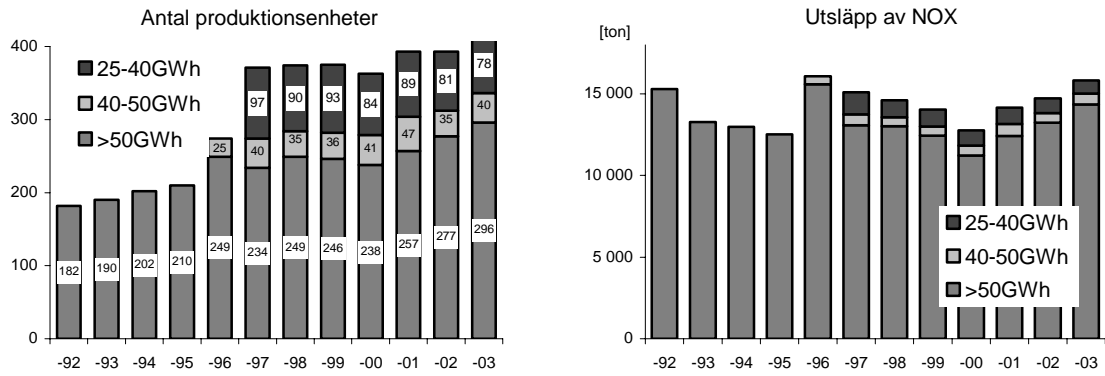
År	Anlägg- ningar	Produktions- enheter	NO _x - utsläpp	Nyttiggjord energi	Specifikt utsläpp av NO _x		Tillgodo- föring	Miljöavgift
	[antal]	[antal]	[ton]	[GWh]	[kg/MWh _{nyttig}]	[mg/MJ _{tilförd}]*	[kr/MWh _{nyttig}]**	Miljoner kr
1992	124	181	15 305	37 465	0,409	99	16,17	612
1993	131	189	13 333	41 158	0,324	78	12,58	533
1994	131	202	13 025	45 193	0,288	70	11,35	521
1995	136	210	12 517	46 627	0,268	65	10,69	501
1996	177	274	16 083	57 150	0,281	68	11,26	643
1997	250	371	15 107	54 911	0,275	66	10,77	604
1998	252	374	14 617	56 367	0,259	63	10,14	585
1999	248	375	14 050	54 921	0,256	62	10,09	562
2000	241	363	12 765	51 399	0,248	60	9,64	511
2001	252	393	14 160	58 142	0,244	59	9,55	555
2002	256	393	14 730	61 014	0,241	58	9,51	589
2003	266	414	15 836	66 136	0,239	58	9,45	633

*Beräknat med en antagen medeltotalverkningsgrad på 87 %.

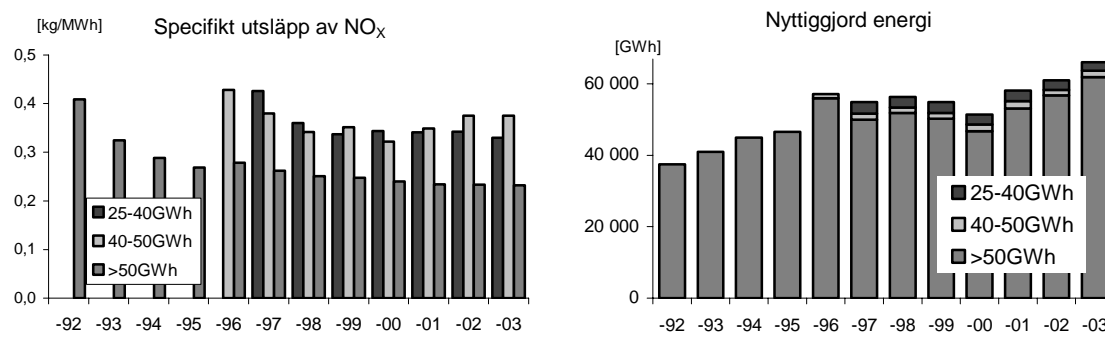
** Avrundat till två decimaler, mer exakt i Tabell 1.

Avgiftskollektivets sammansättning har förändrats över åren. Två stora förändringar skedde 1996 och 1997 då produktionsenheter som producerade mer än 40 respektive 25 GWh nyttiggjord energi per år blev avgiftspliktiga. I figur 1 och figur 2 nedan visas *antal*, *utsläpp*, *specifikt utsläpp*, samt *nyttiggjord energi* för produktionsenheterna grupperade i tre grupper. Dessa är grupperade efter mängd deklarerad nyttiggjord energi i de tre kategorierna 25-40 GWh, 40-50 GWh samt mer än 50 GWh.

Av figur 1 (a) framgår att antalet produktionsenheter som producerade mer än 50 GWh/år ökade från 210 stycken år 1995 till 249 stycken år 1996. Detta indikerar att ett antal produktionsenheter med specifikt utsläpp högre än medelvärdet, kan ha "taktikkörts" fram till 1996 för att undvika deklarationsplikt. Detta styrks av en höjning av det specifika utsläppet 1996 för pannor som producerade mer än 50 GWh/år, vilket kan ses i figur 2 (a).

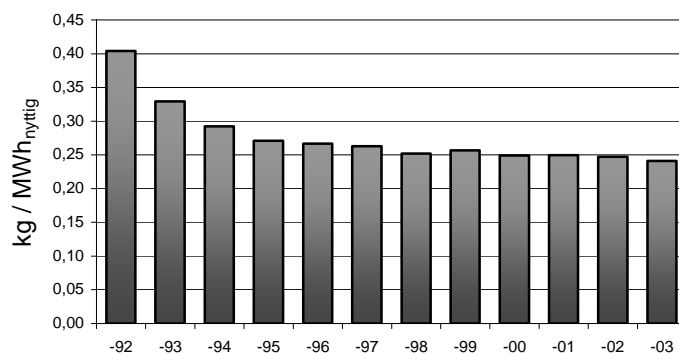


Figur 1: Antal produktionsenheter (a) respektive utsläpp vid produktionsenheter (b) grupperade efter nyttiggjord energi under åren 1992-2003.



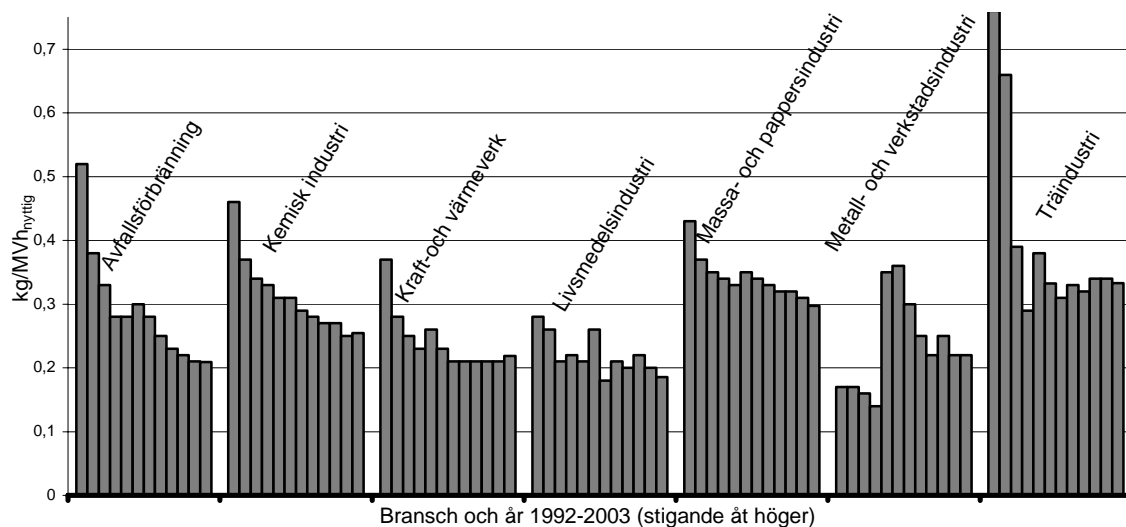
Figur 2: Specifikt utsläpp(a) respektive nyttiggjord energi (b), vid produktionsenheter grupperade efter nyttiggjord energi under åren 1992-2003.

Figur 3 nedan visar hur det specifika utsläppet uttryckt i kg NO_x per MWh nyttiggjord energi har varierat sammanlagt för de 137 produktionsenheter som varit avgiftspliktiga samtliga år sedan 1992.



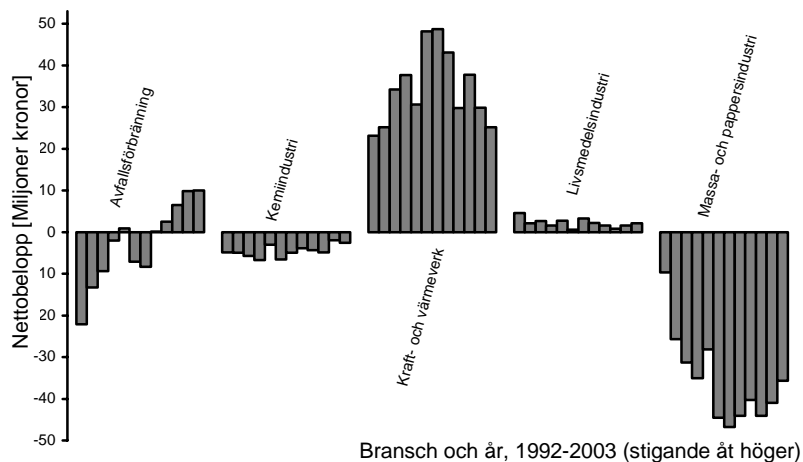
Figur 3: Kväveoxidutsläpp för de 137 avgiftspliktiga produktionsenheter, som deklarerats alla åren 1992-2003.

Av figur 4 framgår att samtliga branscher i huvudsak har minskat sina specifika utsläpp sedan avgiften infördes. Att det specifika utsläppet för 1996 och 1997 har ökat något för en del branscher beror på att antalet avgiftspliktiga produktionsenheter ökade dessa år till följd av lagändringar.



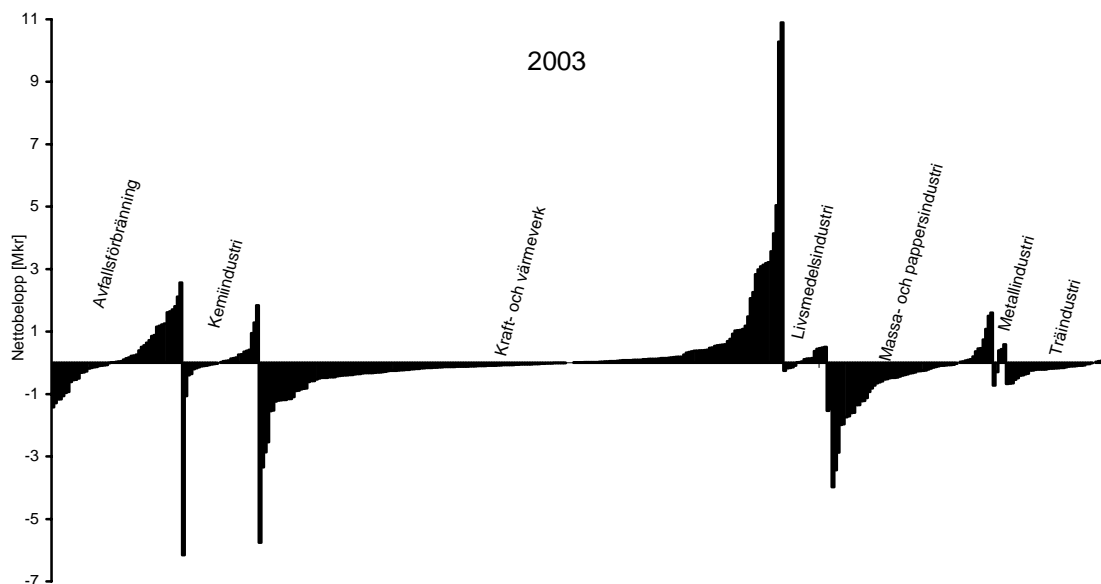
Figur 4: Specifika utsläpp branschvis, 1992 - 2003.

I figur 5 visas hur nettobeloppet, d.v.s. tillgodoföringen minus miljöavgiften, har förändrats under årens lopp för olika branscher.



Figur 5: Nettobelopp branschvis, 1992-2003.

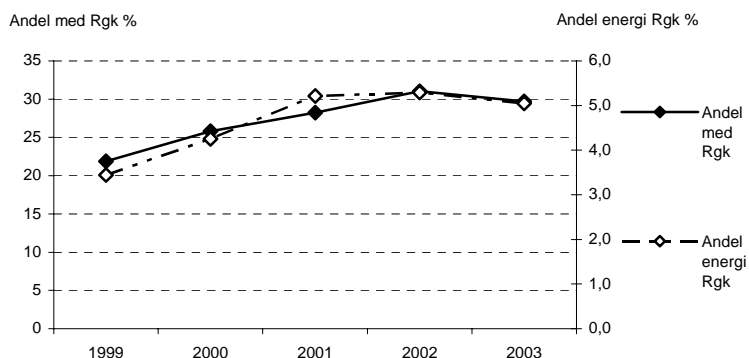
Inom samtliga branscher finns både ”vinnare” och ”förlorare”, vilket kan ses i figur 6 där nettobeloppet för var och en av de anläggningar som deklarerat år 2003 är grupperade branschvis.



Figur 6: Nettobelopp per anläggning år 2003, grupperade efter bransch.

Rökgaskondensering

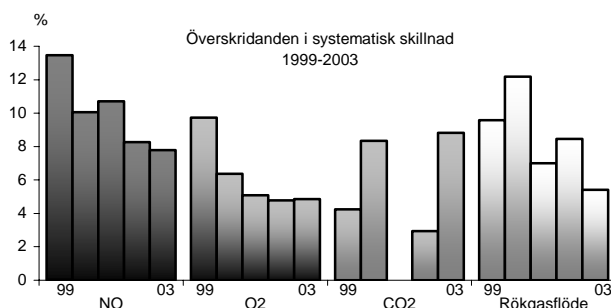
Av 2003 års 414 avgiftspliktiga produktionsenheter hade 123 st rökgaskondensorer installerade och använde dem under året. Historiken visar att andelen avgiftspliktiga produktionsenheter med rökgaskondensering ökar samt att energiuttaget med rökgaskondensering ökar i andel av den totala nyttiggjorda energin, se figur 7.



Figur 7: Andel produktionsenheter med rökgaskondensering på vänster axel samt andel energiuttag med rökgaskondensorer av den totala nyttiggjorda energin från samtliga anläggningar på höger axel.

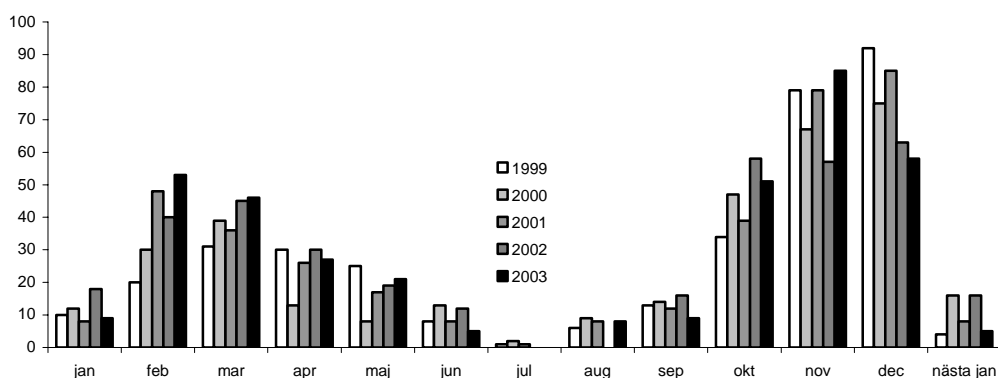
Jämförande mätningar

Historiken för avvikelser vid jämförande mätning visas i figur 8 nedan för de fem senaste åren. Trenden är att antalet avvikelser i systematisk skillnad överlag minskar. Det är få avgiftspliktiga anläggningar som mäter CO₂ och det blir därför svårt att se någon trend där.



Figur 8: Överskridanden i systematisk skillnad för NO, O₂, CO₂ samt rökgasflöde vid jämförande mätningar åren 1999-2003 (stigande åt höger i varje kategori), andelar i %.. Till följd av att få anläggningar mäter CO₂ har inga avvikelser för 2001 uppkommit.

Anläggningsägarna väljer oftast att genomföra den jämförande mätningen under årets sista två månader. I figur 9 nedan visas för de senaste fem åren antalet jämförande mätningar som genomförts i varje kalendermånad och det framgår att de är ojämnt utspridda över året. Ett visst antal blir inte gjorda förrän i januari efter deklaraationsåret.

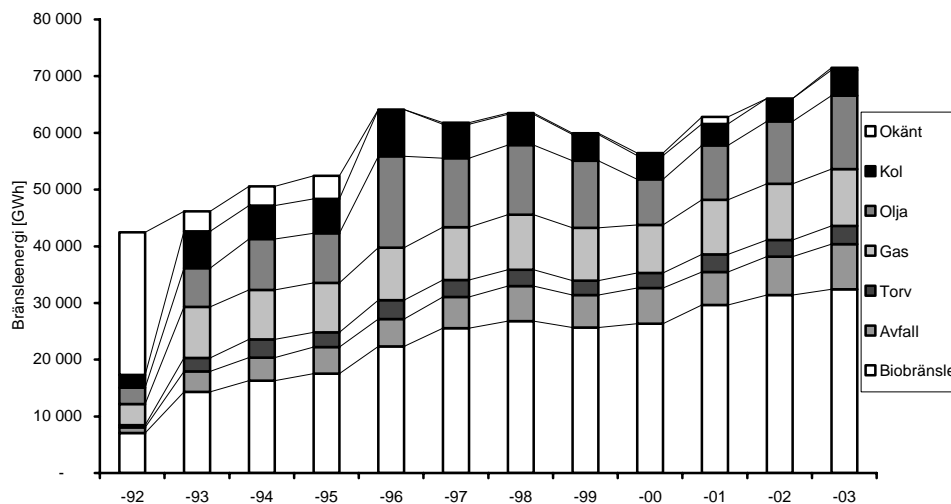


Figur 9: Tid på året som jämförande mätningar har genomförts de senaste fem åren.

Bränslen

Även bränsleanvändning har förändrats under åren. Tydliga trender är att andelen fossila bränslen har minskat sedan 1996 medan bibränsle- och avfallsandelen har ökat. I figur 10 redovisas användningen av bränslen som GWh bränsle av respektive typ per år. Energin har beräknats från deklarerad nyttiggjord energi och angiven verkningsgrad samt bränslefördelning. För de produktionsenheter där verkningsgraden inte har redovisats för Naturvårdsverket har den antagits vara 87 %. För åren 1992 till 1995,

framförallt 1992, saknas uppgifter om bränslesammansättning för många av produktionsenheterna.



Figur 10: Bränsleenergi enligt uppgifter vid deklaration 1992-2003.

För Naturvårdsverket.

Börje Borgström

Fredrik Zetterlund

Resultat 2003**Bilaga 1**

3/9 2004

Huvudman /Anläggning	Produktionsenhet	Nyttiggjord energi (MWh)	Totala NOx-utsläpp (kg)	Netto
Affärsverken Karlskrona AB				
Värmeverk Gullberna	FP 1	86 442	18 046	95 084 kr
	Totalt:	86 442	18 046	95 084 kr
Affärsverken Karlskrona AB				
Värmeverk Väster Udd	FP 1	67 531	17 134	-47 155 kr
	Totalt:	67 531	17 134	-47 155 kr
Akzo Nobel Base Chemicals AB				
Skoghall	Ångpanna 1	57 077	15 192	-68 271 kr
	Totalt:	57 077	15 192	-68 271 kr
Akzo Nobel Surface Chemistry AB				
Site Stenungsund	Panna 3	185 809	40 653	129 877 kr
	Totalt:	185 809	40 653	129 877 kr
Alvesta Energi AB				
Axeln 3	P2	55 872	12 667	21 341 kr
	Totalt:	55 872	12 667	21 341 kr
Alvesta Energi AB				
Moheda 10:2	FB-panna	25 528	6 299	-10 706 kr
	Totalt:	25 528	6 299	-10 706 kr
Arboga kommun, Värmeverket				
Vimman	FB1	61 728	21 641	-282 277 kr
	FB2	26 948	9 508	-125 647 kr
	Totalt:	88 676	31 149	-407 923 kr
Arctic Paper Håfreströms AB				
Åsensbruk	OP4	196 831	51 988	-219 359 kr
	Totalt:	196 831	51 988	-219 359 kr
Arctic Paper Munkedals AB				
	P 1	179 792	45 233	-110 187 kr
	Totalt:	179 792	45 233	-110 187 kr
Arizona Chemical AB				
Sandarne	Heater 3	38 904	11 598	-96 256 kr
	Heater 4	36 867	6 885	73 013 kr
	Ångpanna	64 638	17 885	-104 535 kr
	Totalt:	140 409	36 368	-127 778 kr

Huvudman /Anläggning	Produktionsenhet	Nyttiggjord energi (MWh)	Totala NOx-utsläpp (kg)	Netto
Aroskraft, AB				
Kraftvärmeverket	Panna 3	50 008	75 271	-2 538 237 kr
	Totalt:	50 008	75 271	-2 538 237 kr
Arvika Fjärrvärme AB				
Lyckeverket	Biopanna	83 788	20 952	-46 237 kr
	Totalt:	83 788	20 952	-46 237 kr
AssiDomän Cartonboard AB				
AssiDomän Frövi	Barkpanna	522 103	104 571	751 320 kr
	Totalt:	522 103	104 571	751 320 kr
Astra Zeneca AB				
Snäckviken	Panna 3 B371	32 223	7 618	-195 kr
	Totalt:	32 223	7 618	-195 kr
Bergkvist-Insjön Trävaru KB				
	Lambion	58 332	22 939	-366 291 kr
	Totalt:	58 332	22 939	-366 291 kr
Billerud AB				
Gruvöns Bruk	Barkpanna P7	631 334	144 025	205 453 kr
	Destruktionsugn	34 120	38 680	-1 224 747 kr
	Totalt:	665 454	182 705	-1 019 295 kr
Billerud Karlsborg AB				
Karlsborgs Bruk	Barkpanna	212 806	88 556	-1 531 107 kr
	Totalt:	212 806	88 556	-1 531 107 kr
Billerud Skärblacka AB				
Billerud Skärblacka	Barkpanna	424 713	116 790	-657 829 kr
	Oljepanna	61 443	48 193	-1 347 050 kr
	Totalt:	486 156	164 983	-2 004 879 kr
Bodafors Trä AB				
Sågverket, Malmbäck	Fastbränslepanna	32 260	11 243	-144 845 kr
	Totalt:	32 260	11 243	-144 845 kr
Bodens Energi AB				
Värmeverket	HVP 2844	158 149	43 207	-233 685 kr
	HVP 3344	94 062	34 310	-483 463 kr
	Totalt:	252 211	77 517	-717 148 kr

Huvudman /Anläggning	Produktionsenhet	Nyttiggjord energi (MWh)	Totala NOx-utsläpp (kg)	Netto
Bollnäs kommun				
Säverstaverket	P1	61 948	18 193	-142 277 kr
	P2	70 590	18 939	-90 446 kr
	Totalt:	132 538	37 132	-232 723 kr
Boo Hjortkvarn AB				
Panncentralen	Fastbränslepanna	41 968	15 547	-225 259 kr
	Totalt:	41 968	15 547	-225 259 kr
Borealis AB				
Krackeranläggningen, Stenungsu	SG 1051 A	155 656	32 946	153 195 kr
	SG 1051 B	125 399	34 650	-200 911 kr
	SG 1051 C	122 122	22 234	264 760 kr
	Totalt:	403 177	89 830	217 044 kr
Borealis AB				
Polyetenanläggningen, Stenungs	P4	60 853	12 984	55 734 kr
	Totalt:	60 853	12 984	55 734 kr
Borlänge Energi, AB				
Bäckelund	P6	120 943	57 687	-1 164 502 kr
	Totalt:	120 943	57 687	-1 164 502 kr
Borås Energi AB				
Ryaverket	HVCB2	60 997	15 927	-60 625 kr
	ÅP1	335 546	85 577	-251 986 kr
	ÅP2	290 538	71 969	-133 017 kr
	Totalt:	687 081	173 473	-445 628 kr
Bäckhammars Bruk AB				
Bäckhammars Bruk	Barkpanna	106 137	38 074	-519 907 kr
	Totalt:	106 137	38 074	-519 907 kr
C F Berg & Co, AB				
Mörlunda	Panna 1	30 789	11 824	-181 987 kr
	Totalt:	30 789	11 824	-181 987 kr
C4 Energi AB				
Allöverket	BP1	277 366	53 386	485 821 kr
	Totalt:	277 366	53 386	485 821 kr

Huvudman /Anläggning	Produktionsenhet	Nyttiggjord energi (MWh)	Totala NOx-utsläpp (kg)	Netto
Carlsberg Sverige AB				
Brommabryggeriet	P1	57 454	20 012	-257 508 kr
	P2	26 642	10 610	-172 618 kr
	Totalt:	84 096	30 622	-430 127 kr
Carlsberg Sverige AB				
Falkenberg	NG-panna 8 MW	30 471	6 876	12 928 kr
	Totalt:	30 471	6 876	12 928 kr
Cascades Djupafors AB				
	SMV	46 014	23 243	-494 862 kr
	Totalt:	46 014	23 243	-494 862 kr
Casco Products AB, Division Polymer				
Stockviksverken	P3	49 659	21 678	-397 815 kr
	Totalt:	49 659	21 678	-397 815 kr
Danisco Sugar AB				
Arlövs Sockerbruk	GP1	32 133	4 858	109 354 kr
	GP2	28 990	3 444	136 211 kr
	GP3	30 530	3 914	131 965 kr
	Totalt:	91 653	12 216	377 531 kr
Danisco Sugar AB				
Köpingebro Sockerbruk	P1	27 133	8 724	-92 538 kr
	P4	86 366	24 440	-161 394 kr
	Totalt:	113 499	33 164	-253 932 kr
Danisco Sugar AB				
Örtofta Sockerbruk	P3	82 526	9 925	382 916 kr
	P4	122 148	17 212	465 886 kr
	Totalt:	204 674	27 137	848 802 kr
Degerfors Energi AB				
	Avesta	30 339	5 377	71 640 kr
	Totalt:	30 339	5 377	71 640 kr
Domsjö Fabriker AB				
Domsjö Fabriker	P11, Oljepanna	68 602	16 869	-26 433 kr
	P7, Barkpanna	213 330	38 806	463 846 kr
	Totalt:	281 932	55 675	437 412 kr

Huvudman /Anläggning	Produktionsenhet	Nyttiggjord energi (MWh)	Totala NOx-utsläpp (kg)	Netto
Eksjö Energi AB				
Energiverket	P2	61 019	18 603	-167 457 kr
	Totalt:	61 019	18 603	-167 457 kr
Energiverken i Halmstad AB				
Turbingatan	P3	30 598	3 884	133 808 kr
	P4	79 688	15 744	123 335 kr
	Totalt:	110 286	19 628	257 143 kr
Eskilstuna Energi & Miljö AB				
Vattumannen	HVP5 CFB	113 932	31 045	-165 080 kr
	KVV BFB	677 705	108 472	2 065 804 kr
	Totalt:	791 637	139 517	1 900 724 kr
Falbygdens Energi Marknad AB				
Panncentral Marjarp	Marjarp Flis	59 102	15 176	-48 494 kr
	Totalt:	59 102	15 176	-48 494 kr
Falu Energi o Vatten AB, fjärrvärme				
HVC Regementet	Panna 2	52 157	7 552	190 832 kr
	Totalt:	52 157	7 552	190 832 kr
Falu Energi o Vatten AB, fjärrvärme				
Västermalmsverket	Panna 1	202 493	24 459	935 310 kr
	Totalt:	202 493	24 459	935 310 kr
Findus Sverige AB				
Bjuv	P 4	83 764	6 905	515 416 kr
	Totalt:	83 764	6 905	515 416 kr
Finspångs Tekniska Verk AB				
Värmeverk	Bio	66 098	17 594	-79 098 kr
	Totalt:	66 098	17 594	-79 098 kr
Fiskeby Board AB				
	P2	110 821	24 327	74 239 kr
	P3	76 605	19 631	-61 281 kr
	Totalt:	187 426	43 958	12 958 kr
Fortum Värme samägt med Stockholms stad, AB				
Akallaverket	P1	25 904	10 904	-191 353 kr
	P2	53 841	21 016	-331 813 kr
	P3	199 142	38 368	347 281 kr
	Totalt:	278 887	70 288	-175 885 kr

Huvudman /Anläggning	Produktionsenhet	Nyttiggjord energi (MWh)	Totala NOx-utsläpp (kg)	Netto
Fortum Värme samägt med Stockholms stad, AB				
Bristaverket	Pannan	558 002	51 962	3 194 945 kr
	Totalt:	558 002	51 962	3 194 945 kr
Fortum Värme samägt med Stockholms stad, AB				
Hammarbyverket	Panna 1	215 569	51 697	-30 635 kr
	Panna 2	197 211	44 231	94 512 kr
	Totalt:	412 780	95 928	63 877 kr
Fortum Värme samägt med Stockholms stad, AB				
Hudik KVV Djuped	STG 3000	157 176	57 602	-818 681 kr
	Totalt:	157 176	57 602	-818 681 kr
Fortum Värme samägt med Stockholms stad, AB				
Hässelbyverket	Panna 1	441 418	133 983	-1 187 678 kr
	Panna 2	409 597	105 328	-342 204 kr
	Panna 3	431 012	131 709	-1 195 060 kr
	Totalt:	1 282 027	371 020	-2 724 942 kr
Fortum Värme samägt med Stockholms stad, AB				
Högdalenverket	P1	220 920	23 354	1 153 655 kr
	P2	231 944	25 088	1 188 478 kr
	P3	354 946	38 578	1 811 314 kr
	P5	107 117	21 677	145 234 kr
	P6	521 095	58 900	2 568 634 kr
	Totalt:	1 436 022	167 597	6 867 315 kr
Fortum Värme samägt med Stockholms stad, AB				
Källhagsverket, Avesta	AFB 3	128 949	32 967	-100 041 kr
	Totalt:	128 949	32 967	-100 041 kr
Fortum Värme samägt med Stockholms stad, AB				
Mörrums Bruk	ÅP3	319 082	83 954	-342 660 kr
	Totalt:	319 082	83 954	-342 660 kr
Fortum Värme samägt med Stockholms stad, AB				
Nordic Paper, Säffle	P2	163 670	45 149	-259 189 kr
	Totalt:	163 670	45 149	-259 189 kr

Huvudman /Anläggning	Produktionsenhet	Nyttiggjord energi (MWh)	Totala NOx-utsläpp (kg)	Netto
Fortum Värme samägt med Stockholms stad, AB				
Notnäs Moelven Torsby	Emma	41 618	12 906	-122 927 kr
	Eulalia	31 183	13 625	-250 304 kr
	Totalt:	72 801	26 531	-373 231 kr
Fortum Värme samägt med Stockholms stad, AB				
Sannaverket	Sanna 1	27 257	7 074	-25 366 kr
	Sanna 2	70 128	15 591	39 108 kr
	Totalt:	97 385	22 665	13 742 kr
Fortum Värme samägt med Stockholms stad, AB				
Södra Cell Mönsterås	Barkpanna ÅP5	468 659	141 166	-1 217 555 kr
	Totalt:	468 659	141 166	-1 217 555 kr
Fortum Värme samägt med Stockholms stad, AB				
Värtaverket	P1	624 691	128 320	770 873 kr
	P14	240 089	42 060	586 573 kr
	P4	685 300	72 676	3 569 421 kr
	P5	668 966	77 542	3 220 416 kr
	Totalt:	2 219 046	320 598	8 147 282 kr
Fortum Värme samägt med Stockholms stad, AB				
Värö Bruk	Barkpanna	112 731	28 960	-93 030 kr
	Oljepanna	27 257	9 822	-135 286 kr
	Totalt:	139 988	38 782	-228 317 kr
Fortum Värme samägt med Stockholms stad, AB				
Årsta Värmeverk	P2	61 963	14 034	24 224 kr
	P3	52 654	13 029	-23 551 kr
	P4	63 800	16 156	-43 295 kr
	Totalt:	178 417	43 219	-42 621 kr
Fortum Värme samägt med Stockholms stad, AB				
Örebro Kartongbruk	Panna 6	76 494	20 260	-87 490 kr
	Totalt:	76 494	20 260	-87 490 kr
Frantschach Pulp & Paper Sweden AB				
Väja	Barkpanna	121 554	44 233	-620 568 kr
	Totalt:	121 554	44 233	-620 568 kr

Huvudman /Anläggning	Produktionsenhet	Nyttiggjord energi (MWh)	Totala NOx-utsläpp (kg)	Netto
Geijer Timber Långasjö				
Långasjö	P1	62 780	31 104	-650 855 kr
	Totalt:	62 780	31 104	-650 855 kr
Gelita Sweden AB				
Stidsvig	P1	86 894	9 281	449 956 kr
	Totalt:	86 894	9 281	449 956 kr
Graninge Järfälla Värme AB				
Säbyverket	Panna 12	51 913	41 153	-1 155 514 kr
	Totalt:	51 913	41 153	-1 155 514 kr
Graninge Kalmar Värme AB				
HVC Draken	P1	43 871	18 258	-315 715 kr
	P4	168 627	35 962	155 138 kr
	Totalt:	212 498	54 220	-160 577 kr
Graninge Kalmar Värme AB				
Nybro Energicentral	Panna 4	97 690	39 940	-674 376 kr
	Totalt:	97 690	39 940	-674 376 kr
Graninge Värme AB				
Fjärrvärmeverket Sollefteå	FBP 103	61 223	25 904	-457 569 kr
	Totalt:	61 223	25 904	-457 569 kr
Gällivare Värmeverk AB				
Hetvattencentralen	P2	111 928	55 314	-1 154 779 kr
	Totalt:	111 928	55 314	-1 154 779 kr
Gävle Kraftvärme AB				
Johannes	Johannes	295 950	40 232	1 187 610 kr
	Totalt:	295 950	40 232	1 187 610 kr
Göteborg Energi AB				
Högsbo Kraftvärmeverk	NM 1	36 697	8 446	8 967 kr
	NM 2	36 813	8 819	-4 857 kr
	NM 3	34 504	10 580	-97 118 kr
	Totalt:	108 014	27 845	-93 008 kr
Göteborg Energi AB				
Rosenlundsverket	HP 5	86 482	13 799	265 342 kr
	ÅP 1	219 121	37 687	563 334 kr
	ÅP 2	293 532	42 365	1 079 438 kr
	Totalt:	599 135	93 851	1 908 114 kr

Huvudman /Anläggning	Produktionsenhet	Nyttiggjord energi (MWh)	Totala NOx-utsläpp (kg)	Netto
Göteborg Energi AB				
Rya Värmecentral	HP 6	81 304	10 930	331 167 kr
	HP 7	91 080	11 738	391 236 kr
	Totalt:	172 384	22 668	722 403 kr
Göteborg Energi AB				
Sävenäsverket	HP 1	184 515	17 770	1 032 968 kr
	HP 2	52 664	14 883	-97 616 kr
	HP 3	236 540	67 407	-460 847 kr
	HP 4	26 146	4 001	87 054 kr
	Totalt:	499 865	104 061	561 558 kr
Halmstads Renhållnings AB				
	Linje 1	62 154	27 323	-505 531 kr
	Linje 2	64 866	17 183	-74 301 kr
	Linje 3	128 212	20 256	401 434 kr
	Totalt:	255 232	64 762	-178 398 kr
Hedemora Energi AB				
HVC Hamre	FB-panna	54 119	12 625	6 454 kr
	Totalt:	54 119	12 625	6 454 kr
Hofors Energi AB				
Ångcentralen	Fastbränslepanna	81 238	17 923	50 824 kr
	Totalt:	81 238	17 923	50 824 kr
Holmen Paper AB				
Bravikens Pappersbruk	P1 Barkpanna	333 040	99 242	-822 269 kr
	P2 Oljepanna	193 660	53 395	-305 607 kr
	Totalt:	526 700	152 637	-1 127 876 kr
Holmen Paper AB				
Hallsta Pappersbruk	A-pannan	142 002	38 129	-183 163 kr
	HP2	184 135	55 183	-467 143 kr
	HP3	394 135	53 023	1 603 872 kr
	Totalt:	720 272	146 335	953 565 kr

Huvudman /Anläggning	Produktionsenhet	Nyttiggjord energi (MWh)	Totala NOx-utsläpp (kg)	Netto
Holmen Paper AB				
Wargöns Bruk	P6	110 069	39 229	-528 948 kr
	P7	116 122	33 666	-249 223 kr
	Totalt:	226 191	72 895	-778 171 kr
Hydro Polymers AB				
Stenungsund	ÅP2	137 428	22 077	415 690 kr
	Totalt:	137 428	22 077	415 690 kr
Hällefors Värme AB				
Hällefors	P1	36 697	9 378	-28 313 kr
	Totalt:	36 697	9 378	-28 313 kr
Härnösand Energi & Miljö AB				
Kraftvärmeverket	ÅP1	175 813	24 190	693 929 kr
	Totalt:	175 813	24 190	693 929 kr
Hässleholm Fjärrvärme AB				
Beleverket	HR130	46 758	21 567	-420 791 kr
	HR140	33 240	14 240	-255 464 kr
	HR40	28 174	10 724	-162 700 kr
	HR50	27 042	7 704	-52 598 kr
	Totalt:	135 214	54 235	-891 554 kr
Iggesund Paperboard AB				
Iggesunds Bruk	P 11 Oljepanna	161 834	56 434	-727 940 kr
	P 12 Barkpanna	561 120	129 814	110 332 kr
	Totalt:	722 954	186 248	-617 608 kr
Jokkmokks Värmeverk AB				
Panncentralen	FBP	42 845	13 443	-132 811 kr
	Totalt:	42 845	13 443	-132 811 kr
Jämtkraft AB				
Lugnviksverket	KVV P3	526 291	45 815	3 141 139 kr
	LV1	29 676	6 981	1 214 kr
	LV2	37 259	16 420	-304 682 kr
	Totalt:	593 226	69 216	2 837 671 kr
Jämtlamell Industri AB				
Stugun	KMW	34 467	11 056	-116 508 kr
	Totalt:	34 467	11 056	-116 508 kr

Huvudman /Anläggning	Produktionsenhet	Nyttiggjord energi (MWh)	Totala NOx-utsläpp (kg)	Netto
Jönköping Energi AB				
HVC Ljungarum	P1 HCLj	33 176	10 240	-96 069 kr
	Totalt:	33 176	10 240	-96 069 kr
Jönköping Energi AB				
Kraftvärmeverket Munksjö	ÅP2 KVVM	323 569	87 325	-435 095 kr
	ÅP4 KVVM	73 237	25 530	-329 070 kr
	Totalt:	396 806	112 855	-764 166 kr
Kappa Packaging				
Kappa Kraftliner Piteå	SMW	572 100	171 925	-1 470 341 kr
	Totalt:	572 100	171 925	-1 470 341 kr
Karl Hedín Sågverk, AB				
Karbenning	KMW	58 891	18 020	-164 248 kr
	Totalt:	58 891	18 020	-164 248 kr
Karl Hedín Sågverk, AB				
Krylbo	KMW	28 776	12 217	-216 731 kr
	Totalt:	28 776	12 217	-216 731 kr
Karlit AB				
Karlholmsbruk	Panna 1	177 114	141 413	-3 982 696 kr
	Totalt:	177 114	141 413	-3 982 696 kr
Karlshamn Kraft AB				
	Block 1	34 771	46 930	-1 548 595 kr
	Block 2	75 985	30 441	-499 540 kr
	Block 3	385 992	174 950	-3 350 164 kr
	Totalt:	496 748	252 321	-5 398 299 kr
Karlshamns AB				
	P3	57 353	12 552	39 937 kr
	P4	97 282	22 365	24 768 kr
	P5	37 987	12 466	-139 642 kr
	Totalt:	192 622	47 383	-74 936 kr
Karlskoga Kraftvärmeverk AB				
	A1	112 606	26 784	-7 172 kr
	C1	159 852	25 084	507 329 kr
	C2	105 394	19 068	233 311 kr
	Totalt:	377 852	70 936	733 469 kr

Huvudman /Anläggning	Produktionsenhet	Nyttiggjord energi (MWh)	Totala NOx-utsläpp (kg)	Netto
Karlstads Energi AB				
Hedenverket	P1	126 153	28 862	37 735 kr
	P2	389 039	50 747	1 646 752 kr
	Totalt:	515 192	79 609	1 684 487 kr
Karskär Energi AB				
Karskärsverket, Gävle	Kombipanna	980 113	303 170	-2 864 195 kr
	Totalt:	980 113	303 170	-2 864 195 kr
Katrinefors Kraftvärme AB				
KVV, Mariestad	P1	180 036	65 023	-899 481 kr
	Totalt:	180 036	65 023	-899 481 kr
Katrineholm Energi AB				
Panncentralen Väster	FB	122 523	27 010	77 510 kr
	Wanderrost	65 682	11 628	155 611 kr
	Totalt:	188 205	38 638	233 120 kr
Klippan AB				
Klippans Bruk	P1	62 739	17 039	-88 642 kr
	P2	63 865	16 865	-71 041 kr
	Totalt:	126 604	33 904	-159 683 kr
Klippan AB				
Lessebo Bruk	Generatorpanna	81 272	25 982	-271 215 kr
	Totalt:	81 272	25 982	-271 215 kr
Knauf Danogips GmbH				
Inlands Kartongbruk, Lilla Edet	Oljepannan	46 390	14 907	-157 869 kr
	Totalt:	46 390	14 907	-157 869 kr
Kramfors Fjärrvärme AB				
HVC Brunne	FB-panna	35 029	11 478	-128 077 kr
	Totalt:	35 029	11 478	-128 077 kr
KREAB Fjärrvärme AB				
Värmeverket Klippan	GP 1	28 470	2 968	150 337 kr
	Totalt:	28 470	2 968	150 337 kr
Kungsörs kommun Värmeverket				
Flaket	FBP	31 548	6 923	21 226 kr
	Totalt:	31 548	6 923	21 226 kr

Huvudman /Anläggning	Produktionsenhet	Nyttiggjord energi (MWh)	Totala NOx-utsläpp (kg)	Netto
Kungälv Energi AB				
Munkegärdeverket	P3	40 890	9 520	5 633 kr
	P4	52 581	12 487	-2 561 kr
	Totalt:	93 471	22 007	3 072 kr
Landskrona kommun, Tekniska Verken				
Hetvattencentralen	P 1	50 920	25 572	-541 658 kr
	P 2	48 303	26 788	-615 030 kr
	Totalt:	99 223	52 360	-1 156 688 kr
Laxå Värme AB				
Lindåsen	Fastbränslepanna 1	25 890	4 074	81 715 kr
	Totalt:	25 890	4 074	81 715 kr
Lidköpings Värmeverk AB				
PC Filen	P3	63 822	14 896	7 313 kr
	P4	63 724	14 331	28 987 kr
	P5	133 665	25 893	227 488 kr
	Totalt:	261 211	55 120	263 787 kr
Ljungby Energi AB				
Ljungsjöverket	FP2	85 289	17 139	120 468 kr
	Totalt:	85 289	17 139	120 468 kr
Ljusdal Energi AB				
HVC Sjulhamre	PA 200	36 676	17 804	-365 552 kr
	Totalt:	36 676	17 804	-365 552 kr
Ljusdal Energi AB				
HVC Östernäs Sågverk	P 2	37 862	9 949	-40 143 kr
	Totalt:	37 862	9 949	-40 143 kr
Lulekraft AB				
Kraftvärmeverket	Ångpanna	1 403 438	59 217	10 894 579 kr
	Totalt:	1 403 438	59 217	10 894 579 kr
Lunds Energi AB				
Gunnesboverket	GTKVV	212 368	55 899	-228 966 kr
	LHVC P4	140 198	19 691	537 308 kr
	Totalt:	352 566	75 590	308 342 kr
Lunds Energi AB				
KVV Återbruket, Lomma	Återbruket	86 882	20 097	17 203 kr
	Totalt:	86 882	20 097	17 203 kr

Huvudman /Anläggning	Produktionsenhet	Nyttiggjord energi (MWh)	Totala NOx-utsläpp (kg)	Netto
Lunds Energi AB				
Södra verket	SVP3	44 144	7 252	127 105 kr
	Totalt:	44 144	7 252	127 105 kr
Lunds Energi AB				
Ångkraftverket	ÅKV P1	56 927	8 484	198 631 kr
	Totalt:	56 927	8 484	198 631 kr
Lycksele Energi AB				
Skogsbacka KVV	Skogsbacka	162 995	35 801	108 352 kr
	Totalt:	162 995	35 801	108 352 kr
Marks Värme AB				
Assbergsverket, Skene	FB1	66 289	14 832	33 187 kr
	Totalt:	66 289	14 832	33 187 kr
Martinsons Trä AB				
Bygdsiljum	Panna 1	51 417	16 428	-171 201 kr
	Totalt:	51 417	16 428	-171 201 kr
Mellanskog Industri AB				
Färila Sågverk	P 1	58 466	16 094	-91 224 kr
	Totalt:	58 466	16 094	-91 224 kr
Mellanskog Industri AB				
Heby Sågverk	P1	53 381	7 437	207 000 kr
	Totalt:	53 381	7 437	207 000 kr
Mjölby-Svartådalen Energi AB				
Hetvattencentralen	P2	62 226	16 420	-68 730 kr
	PA 700	47 025	13 856	-109 828 kr
	Totalt:	109 251	30 276	-178 558 kr
M-real Sverige AB				
Husums Fabrik	Barkpanna 9	506 200	127 686	-323 572 kr
	GP	55 200	62 200	-1 966 330 kr
	Oljepanna10	28 300	18 711	-480 989 kr
	Totalt:	589 700	208 597	-2 770 892 kr
Munkfors Värmeverk AB				
Biobränsleanläggningen	Biobränslepannan	35 171	6 976	53 345 kr
	Totalt:	35 171	6 976	53 345 kr
Mälarenergi AB				
ENA Kraft	ENA	311 752	83 515	-394 373 kr
	Totalt:	311 752	83 515	-394 373 kr

Huvudman /Anläggning	Produktionsenhet	Nyttiggjord energi (MWh)	Totala NOx-utsläpp (kg)	Netto
Mälarenergi AB				
Hallstahammar HVC	Pulverpanna 5	66 000	15 462	5 256 kr
	Totalt:	66 000	15 462	5 256 kr
Mälarenergi AB				
Kraftvärmeverket, Västerås	Panna 1	189 987	40 248	185 561 kr
	Panna 2	119 038	30 985	-114 426 kr
	Panna 4	1 599 006	251 623	5 046 564 kr
	Panna 5	1 277 023	44 684	10 281 208 kr
	Totalt:	3 185 054	367 540	15 398 907 kr
Mölnadal Energi AB				
Riskullaverket	Fastbränslepanna, C	218 366	64 938	-533 842 kr
	Oljepanna, OP	56 129	16 628	-134 670 kr
	Totalt:	274 495	81 566	-668 512 kr
Niab Timber AB				
Niab Timber AB, Hestra	Panna 1	36 356	14 085	-219 816 kr
	Totalt:	36 356	14 085	-219 816 kr
Nordisk Carbon Black AB				
Malmö	P 90	201 615	201 615	-6 159 228 kr
	Totalt:	201 615	201 615	-6 159 228 kr
Norrenergi AB				
Solnaverket	P4	182 322	33 874	368 083 kr
	Totalt:	182 322	33 874	368 083 kr
Norrenergi AB				
Sundbybergsverket	HP1	26 816	10 812	-179 054 kr
	ÅP5	73 198	31 943	-585 959 kr
	Totalt:	100 014	42 755	-765 013 kr
Norrtälje Energi AB				
EC Arsta	FP1	57 608	15 623	-80 493 kr
	FP2	52 782	13 037	-22 661 kr
	Totalt:	110 390	28 660	-103 154 kr
NSRA Intressenter AB/Svenska Rayon AB				
Vålberg	Panna 3	96 625	31 678	-353 961 kr
	Panna 4	40 089	10 586	-44 577 kr
	Totalt:	136 714	42 264	-398 538 kr

Huvudman /Anläggning	Produktionsenhet	Nyttiggjord energi (MWh)	Totala NOx-utsläpp (kg)	Netto
Nynäs Refining AB				
Raffinaderiet i Nynäshamn	P9	84 977	46 775	-1 067 921 kr
	Totalt:	84 977	46 775	-1 067 921 kr
Nässjö Affärsverk AB				
Nässjö Kraftvärmeverk	CFB-panna	158 017	32 473	194 427 kr
	Totalt:	158 017	32 473	194 427 kr
Oskarshamn Energi AB				
Värmeverket	FP1	57 663	13 961	-13 493 kr
	Totalt:	57 663	13 961	-13 493 kr
Perstorp Oxo AB				
Tillverkning Stenungsund	HP	88 386	23 795	-116 504 kr
	HP/MP	104 616	28 357	-145 601 kr
	MP	99 853	23 010	23 266 kr
	Totalt:	292 855	75 162	-238 840 kr
Perstorp Support AB				
Perstorp	Panna 6	301 606	38 986	1 290 902 kr
	Totalt:	301 606	38 986	1 290 902 kr
Preem Raffinaderi AB				
Göteborg	31F-4	67 318	7 085	352 792 kr
	Gasturbin	148 723	39 598	-178 406 kr
	Panna 20-31F20	140 150	34 487	-54 986 kr
	Panna 30-31F30	140 032	33 740	-26 221 kr
	Totalt:	496 223	114 910	93 180 kr
Procordia Food AB				
Eslövsfabriken	P78	96 369	10 503	490 620 kr
	Totalt:	96 369	10 503	490 620 kr
Renova AB				
Sävenäs Avfallskraftvärmeverk	P1 (Linje 1)	339 055	49 323	1 231 336 kr
	P4 (Linje 2)	421 640	57 023	1 703 809 kr
	P5 (Linje 3)	415 035	57 541	1 620 668 kr
	Totalt:	1 175 730	163 887	4 555 813 kr
Ronneby Miljö & Teknik AB				
Bräkne-Hoby värmeverk	Biopanna	25 780	14 302	-328 445 kr
	Totalt:	25 780	14 302	-328 445 kr

Huvudman /Anläggning	Produktionsenhet	Nyttiggjord energi (MWh)	Totala NOx-utsläpp (kg)	Netto
Ronneby Miljö & Teknik AB				
Sörbyverket	Biopanna 2, KMW	44 344	12 312	-73 405 kr
	Totalt:	44 344	12 312	-73 405 kr
Rottneros Rockhammar AB				
Rockhammars massafabrik	Fastbränslepanna	49 769	18 464	-268 216 kr
	Totalt:	49 769	18 464	-268 216 kr
Rottneros Rockhammar AB				
Rottneros Bruk	Barkpanna	50 369	40 080	-1 127 185 kr
	Totalt:	50 369	40 080	-1 127 185 kr
SAEF AB				
Östavallsågen	KMW	44 930	16 836	-248 827 kr
	Totalt:	44 930	16 836	-248 827 kr
Sala-Heby Kraftvärme AB				
Silververket	Biopanna	136 141	40 387	-328 873 kr
	Totalt:	136 141	40 387	-328 873 kr
Sandvik Materials Technology, AB				
Ångkraften	P 6	57 038	31 566	-723 600 kr
	Totalt:	57 038	31 566	-723 600 kr
Sandviken Energi AB				
KVV Björksätra	FB1	105 243	36 926	-482 436 kr
	FB2	90 282	31 456	-405 026 kr
	Totalt:	195 525	68 382	-887 462 kr
SCA Graphic Sundsvall AB				
Ortvikens Pappersbruk	P1	225 964	51 017	94 804 kr
	P3	341 079	90 381	-391 856 kr
	P7/8	264 761	102 850	-1 611 863 kr
	Totalt:	831 804	244 248	-1 908 916 kr
SCA Graphic Sundsvall AB				
Östrands massafabrik	ÅP 1	392 862	102 054	-369 399 kr
	Totalt:	392 862	102 054	-369 399 kr
SCA Packaging Obbola AB				
Pappersbruk	ÅC2	382 862	176 401	-3 437 784 kr
	Totalt:	382 862	176 401	-3 437 784 kr
SCA Timber AB				
Bollsta sågverk	FP	80 979	29 224	-403 664 kr
	Totalt:	80 979	29 224	-403 664 kr

Huvudman /Anläggning	Produktionsenhet	Nyttiggjord energi (MWh)	Totala NOx-utsläpp (kg)	Netto
SCA Timber AB				
Rundvik Sågverk	Lambion	44 623	27 166	-664 928 kr
	Totalt:	44 623	27 166	-664 928 kr
SEVAB Strängnäs Energi AB				
P10	P 1	30 921	6 836	18 780 kr
	P5	26 685	10 415	-164 412 kr
	Totalt:	57 606	17 251	-145 632 kr
Shell Raffinaderi AB				
Raffinaderiet i Göteborg	F5105	61 044	13 215	48 299 kr
	F5107	168 537	15 931	955 527 kr
	Totalt:	229 581	29 146	1 003 826 kr
Skandinaviska Raffinaderi AB				
Scanraff	SG 3201	189 433	35 000	390 246 kr
	SG 3202	173 182	34 035	275 265 kr
	SG 3203	281 120	20 342	1 843 058 kr
	Totalt:	643 735	89 377	2 508 569 kr
Skara Energi AB				
Värmeverket Harven	Biopanna, KMW-ug	55 773	16 483	-132 235 kr
	Totalt:	55 773	16 483	-132 235 kr
Skellefteå Kraft AB				
Hedensbyn	H 1	36 812	8 869	-6 866 kr
	H 2	447 380	135 866	-1 206 654 kr
	Totalt:	484 192	144 735	-1 213 520 kr
Skellefteå Kraft AB				
Malå Kraftvärmeverk	Malå	85 373	26 849	-267 138 kr
	Totalt:	85 373	26 849	-267 138 kr
SSAB Oxelösund AB				
Kraftverket	P1	94 370	11 245	442 048 kr
	P2	100 959	13 881	398 878 kr
	P4	283 353	52 074	594 881 kr
	Totalt:	478 682	77 200	1 435 807 kr
SSAB Tunnbrått AB				
Koksverket, Luleå	BC 1402	106 035	32 602	-301 991 kr
	Totalt:	106 035	32 602	-301 991 kr

Huvudman /Anläggning	Produktionsenhet	Nyttiggjord energi (MWh)	Totala NOx-utsläpp (kg)	Netto
Stora Enso Fors AB				
	P 3	117 598	27 035	29 966 kr
	P 4	462 571	82 109	1 087 190 kr
	Totalt:	580 169	109 144	1 117 155 kr
Stora Enso Grycksbo AB				
	P3	269 520	51 893	471 392 kr
	Totalt:	269 520	51 893	471 392 kr
Stora Enso Hylte AB				
	P2	354 417	127 139	-1 736 125 kr
	P3	192 137	36 197	367 920 kr
	P4	258 482	76 013	-597 723 kr
	Totalt:	805 036	239 349	-1 965 928 kr
Stora Enso Kvarnsveden AB				
	P6	135 944	104 141	-2 880 895 kr
	P7	473 051	161 410	-1 985 809 kr
	Totalt:	608 995	265 551	-4 866 703 kr
Stora Enso Nymölla AB				
Nymölla Bruk	SMV2	395 936	103 876	-413 228 kr
	Totalt:	395 936	103 876	-413 228 kr
Stora Enso Pulp AB				
Norrsundets Bruk	Barkpanna 75	220 464	85 820	-1 349 294 kr
	Totalt:	220 464	85 820	-1 349 294 kr
Stora Enso Pulp AB				
Skutskärs Bruk	BP5	134 232	71 698	-1 599 354 kr
	Totalt:	134 232	71 698	-1 599 354 kr
Stora Enso Skoghall AB				
Skoghalls Bruk	P 11	591 241	101 973	1 508 632 kr
	P 12	251 679	70 521	-442 335 kr
	Totalt:	842 920	172 494	1 066 296 kr
Sundsvall Energi AB				
Korstaverket	FBA	100 559	31 407	-305 942 kr
	KVV	556 117	158 033	-1 065 709 kr
	Totalt:	656 676	189 440	-1 371 652 kr

Huvudman /Anläggning	Produktionsenhet	Nyttiggjord energi (MWh)	Totala NOx-utsläpp (kg)	Netto
Svenljunga Energi AB				
Värmeverket i Svenljunga	100 E01	38 765	14 209	-202 009 kr
	Totalt:	38 765	14 209	-202 009 kr
Sydkraft Gasturbiner AB/ Elektro Sandberg AB				
Halmstadsverket	G12	46 928	49 169	-1 523 265 kr
	Totalt:	46 928	49 169	-1 523 265 kr
Sydkraft Mälarvärme AB				
Nyby Såg	FB 1	40 343	9 591	-2 377 kr
	Totalt:	40 343	9 591	-2 377 kr
Sydkraft MälarVärme AB				
PC Hasselfors Trä AB	FB1	65 565	20 833	-213 695 kr
	Totalt:	65 565	20 833	-213 695 kr
Sydkraft MälarVärme AB				
PC Siljansågen, Mora	P 1	45 389	15 091	-174 689 kr
	Totalt:	45 389	15 091	-174 689 kr
Sydkraft MälarVärme AB				
Sopvärmeverk, Mora	Panna 1	35 113	15 313	-280 683 kr
	Totalt:	35 113	15 313	-280 683 kr
Sydkraft MälarVärme AB				
Vattumysverket, Mora	Panna 2	37 857	12 251	-132 271 kr
	Totalt:	37 857	12 251	-132 271 kr
Sydkraft MälarVärme AB				
Åbyverket, Örebro	ÅP1	49 789	23 281	-460 707 kr
	ÅP4	177 974	73 120	-1 242 848 kr
	ÅP5	847 890	96 655	4 146 826 kr
	Totalt:	1 075 653	193 056	2 443 271 kr
Sydkraft P14 AB				
Norrköping	P14	407 413	69 833	1 056 956 kr
	Totalt:	407 413	69 833	1 056 956 kr
Sydkraft Sakab AB				
Sakab Norrortorp	Roster	175 540	64 684	-928 411 kr
	Roterugn	112 386	62 176	-1 424 931 kr
	Totalt:	287 926	126 860	-2 353 341 kr
Sydkraft Värme Norrland AB				
Hissmofors Såg	FB1	40 230	14 330	-193 004 kr
	Totalt:	40 230	14 330	-193 004 kr

Huvudman /Anläggning	Produktionsenhet	Nyttiggjord energi (MWh)	Totala NOx-utsläpp (kg)	Netto
Sydkraft Värme Norrland AB				
Masonite AB	FB1	68 755	14 446	71 932 kr
	Totalt:	68 755	14 446	71 932 kr
Sydkraft Värme Syd AB				
Borgås, Kungsbacka	FLP Borgås	26 459	9 018	-110 668 kr
	Totalt:	26 459	9 018	-110 668 kr
Sydkraft Värme Syd AB				
Flintrännans fjärrvärmecentral	P1	291 141	70 464	-67 118 kr
	Totalt:	291 141	70 464	-67 118 kr
Sydkraft Värme Syd AB				
Hammargård, Kungsbacka	FLP Hammargård	34 352	15 877	-310 435 kr
	Totalt:	34 352	15 877	-310 435 kr
Sydkraft Värme Syd AB				
Heleneholmsverket	HFC P6	25 181	4 408	61 654 kr
	HVK P10	607 411	66 285	3 088 967 kr
	HVK P11	264 809	68 169	-224 170 kr
	HVK P12	225 722	41 433	475 877 kr
	HVK P13	50 128	19 309	-298 623 kr
	Totalt:	1 173 251	199 604	3 103 705 kr
Sydkraft Värme Syd AB				
Sävelundsverket, Alingsås	A Hulda	62 674	17 419	-104 456 kr
	B Lisa	28 532	7 050	-12 357 kr
	Totalt:	91 206	24 469	-116 813 kr
Sydkraft Värme Syd AB				
Värnamo fjärrvärmeverk	Panna 2	59 702	17 749	-145 743 kr
	Totalt:	59 702	17 749	-145 743 kr
Sydkraft Värme Syd AB				
ÅC Tarkett i Hanaskog	P5	33 763	12 443	-178 641 kr
	Totalt:	33 763	12 443	-178 641 kr
Sydkraft ÖstVärme AB				
Händelöverket	P 11	275 940	87 461	-890 656 kr
	P 12	187 578	71 819	-1 100 045 kr
	P 13	589 970	82 962	2 257 060 kr
	Totalt:	1 053 488	242 242	266 359 kr

Huvudman /Anläggning	Produktionsenhet	Nyttiggjord energi (MWh)	Totala NOx-utsläpp (kg)	Netto
SYSAV AB				
Avfallförbränningsanläggning	P1+P2	312 808	78 436	-181 233 kr
	Panna 3	628 571	95 553	2 118 221 kr
	Totalt:	941 379	173 989	1 936 988 kr
Söderenergi AB				
Fittjaverket	P3	95 299	43 712	-847 852 kr
	P4	275 922	54 766	416 974 kr
	Totalt:	371 221	98 478	-430 878 kr
Söderenergi AB				
Igelstaverket	Panna 1	294 378	99 153	-1 184 086 kr
	Panna 2	488 307	114 068	52 049 kr
	Panna 3	551 337	55 633	2 985 117 kr
	Totalt:	1 334 022	268 854	1 853 080 kr
Söderhamn Energi AB				
Hetvattencentralen Granskär	P2	73 461	16 861	19 807 kr
	P3	44 679	10 835	-11 159 kr
	Totalt:	118 140	27 696	8 648 kr
Södertörns Fjärrvärme AB				
Skogås Värmeverk	Panna 2	37 256	5 871	117 250 kr
	Panna 4	48 084	14 428	-122 700 kr
	Totalt:	85 340	20 299	-5 450 kr
Södra Cell AB				
Mönsterås Bruk	ÅP7	53 949	55 591	-1 713 792 kr
	Totalt:	53 949	55 591	-1 713 792 kr
Södra Timber Kinda				
	Panna 1	44 495	12 688	-87 018 kr
	Totalt:	44 495	12 688	-87 018 kr
Sörred Energi AB				
Energicentral Volvo Torslanda	Panna 5	28 300	27 360	-826 949 kr
	Totalt:	28 300	27 360	-826 949 kr
Tekniska Verken i Kiruna AB				
Kiruna Kraftvärmeverk	Panna 3	113 362	50 752	-958 747 kr
	Totalt:	113 362	50 752	-958 747 kr

Huvudman /Anläggning	Produktionsenhet	Nyttiggjord energi (MWh)	Totala NOx-utsläpp (kg)	Netto
Tekniska Verken i Linköping AB				
Gärstadverket	Gasturbin	151 184	4 377	1 253 692 kr
	P1	153 096	22 173	559 921 kr
	P2	248 142	36 447	887 198 kr
	P3	237 132	34 581	857 787 kr
	Totalt:	789 554	97 578	3 558 598 kr
Tekniska Verken i Linköping AB				
Kraftvärmeverket	P1, Kolpanna	234 200	40 471	594 478 kr
	P2, Oljepanna	286 903	68 996	-48 449 kr
	P3, Träpanna	416 801	88 855	384 798 kr
	Totalt:	937 904	198 322	930 827 kr
Tierps Fjärrvärme AB				
Vallskogavägen 6	Flispanna	30 132	10 114	-119 796 kr
	Totalt:	30 132	10 114	-119 796 kr
Tranås Energi AB				
Södra Vakten 17	P3	76 541	21 288	-128 166 kr
	P4	68 924	18 776	-99 670 kr
	Totalt:	145 465	40 064	-227 836 kr
Trelleborg Industri AB				
Energicentral By 34	P 1 (SMV)	28 455	2 402	172 835 kr
	Totalt:	28 455	2 402	172 835 kr
Trollhättan Energi AB				
Kronogårdverket PC41	P3	25 612	15 097	-361 833 kr
	Totalt:	25 612	15 097	-361 833 kr
Trollhättan Energi AB				
Stallbackaverket PC43	P3	166 415	37 321	79 873 kr
	P4	54 849	24 929	-478 807 kr
	Totalt:	221 264	62 250	-398 934 kr
Uddevalla Energi AB				
Hovhultsverket	CFB	230 958	59 586	-200 760 kr
	Roster	42 710	11 014	-36 927 kr
	Totalt:	273 668	70 600	-237 687 kr

Huvudman /Anläggning	Produktionsenhet	Nyttiggjord energi (MWh)	Totala NOx-utsläpp (kg)	Netto
Umeå Energi AB				
Dåva kraftvärmeverk	P8	402 067	78 995	639 954 kr
	Totalt:	402 067	78 995	639 954 kr
Umeå Energi AB				
Holmsunds sågverk	SMV	45 218	9 261	56 895 kr
	Totalt:	45 218	9 261	56 895 kr
Umeå Energi AB				
Ålidhemsanläggningen	P6	123 423	61 534	-1 294 945 kr
	P7	115 061	56 436	-1 170 050 kr
	Totalt:	238 484	117 970	-2 464 995 kr
Utansjö Bruk AB				
	P3	117 341	27 808	-3 383 kr
	Totalt:	117 341	27 808	-3 383 kr
V&S Vin & Sprit AB				
Bränneriet, Nöbbelöv	Panna 1	39 144	5 461	151 492 kr
	Totalt:	39 144	5 461	151 492 kr
Vallviks Bruk AB				
Vallvik	HFG Barkpanna	185 579	45 549	-68 137 kr
	Totalt:	185 579	45 549	-68 137 kr
Vattenfall AB				
Fiskarhedens Trävaru AB	Panna 1	54 035	25 123	-494 260 kr
	Totalt:	54 035	25 123	-494 260 kr
Vattenfall AB Mega				
Ala Sågverk, Ljusne	Fastbränslepanna	87 794	29 389	-345 859 kr
	Totalt:	87 794	29 389	-345 859 kr
Vattenfall AB Mega				
AssiDomän Hemmingsson Trä,	Panna ETT	25 714	6 444	-14 749 kr
	Totalt:	25 714	6 444	-14 749 kr
Vattenfall AB Mega				
Klippan Mölndal AB Gaskombi	Gaskombi	177 028	40 941	35 372 kr
	Totalt:	177 028	40 941	35 372 kr
Vattenfall AB Mega				
KVV SCA Packaging Munksund	KVV-panna	508 537	143 462	-932 526 kr
	Totalt:	508 537	143 462	-932 526 kr
Vattenfall AB Mega				
Lövholmens Såg, Piteå	FB1	79 827	29 116	-410 231 kr
	Totalt:	79 827	29 116	-410 231 kr

Huvudman /Anläggning	Produktionsenhet	Nyttiggjord energi (MWh)	Totala NOx-utsläpp (kg)	Netto
Vattenfall AB Mega				
Moelven Dala Trä, Mockfjärd	P1	27 257	9 051	-104 446 kr
	Totalt:	27 257	9 051	-104 446 kr
Vattenfall AB Mega				
Moelven Valåsen, Karlskoga	Panna2	64 905	17 762	-97 092 kr
	Totalt:	64 905	17 762	-97 092 kr
Vattenfall AB Mega				
Seskarö Sågverk	FBP1	46 185	16 176	-210 566 kr
	Totalt:	46 185	16 176	-210 566 kr
Vattenfall AB Mega				
Skinnskatteberg Trä AB	Fastbränslepanna	60 827	28 061	-547 591 kr
	Totalt:	60 827	28 061	-547 591 kr
Vattenfall AB Värme Drefviken				
Bollmora Värmeverk	FBP	57 041	21 515	-321 531 kr
	OP1	37 894	7 656	51 879 kr
	OP2	36 759	8 356	13 153 kr
	Totalt:	131 694	37 527	-256 499 kr
Vattenfall AB Värme Drefviken				
Jordbro Värmeverk	P34	357 281	58 335	1 043 101 kr
	Totalt:	357 281	58 335	1 043 101 kr
Vattenfall AB Värme Norden				
Bergsättersverken Motala	FB-panna	138 183	22 309	413 545 kr
	Totalt:	138 183	22 309	413 545 kr
Vattenfall AB Värme Norden				
Boxholms Såg	Panna 1	37 559	13 440	-182 647 kr
	Panna 2	35 240	11 116	-111 603 kr
	Totalt:	72 799	24 556	-294 250 kr
Vattenfall AB Värme Norden				
Hultsfreds Värmeverk	P 3	29 856	5 990	42 556 kr
	Totalt:	29 856	5 990	42 556 kr
Vattenfall AB Värme Norden				
Långasjönäs	FB	40 789	21 774	-485 482 kr
	Totalt:	40 789	21 774	-485 482 kr
Vattenfall AB Värme Norden				
Myresjö Kraftvärmeverk	Panna 1	43 058	11 135	-38 478 kr
	Totalt:	43 058	11 135	-38 478 kr

Huvudman /Anläggning	Produktionsenhet	Nyttiggjord energi (MWh)	Totala NOx-utsläpp (kg)	Netto
Vattenfall AB Värme Norden				
PC Edsbyn	Biopanna	64 933	13 859	59 292 kr
	Totalt:	64 933	13 859	59 292 kr
Vattenfall AB Värme Norden				
Vetlanda Ångcentral	Panna 1	28 481	8 085	-54 239 kr
	Panna 2	80 482	34 366	-614 041 kr
	Totalt:	108 963	42 451	-668 280 kr
Vattenfall AB Värme Norden				
Västerbyverket, Götene	P1	123 292	28 433	27 857 kr
	Totalt:	123 292	28 433	27 857 kr
Vattenfall AB, Värme Norden				
Knivstaverket	P5	44 961	12 842	-88 774 kr
	Totalt:	44 961	12 842	-88 774 kr
Vattenfall AB, Värme Norden				
Kåge Såg	Panna A	41 727	14 085	-169 057 kr
	Totalt:	41 727	14 085	-169 057 kr
Vattenfall AB, Värme Norden				
Årjängs Fjärrvärme	Fastbränslepanna	40 063	19 386	-396 823 kr
	Totalt:	40 063	19 386	-396 823 kr
Vattenfall AB, Värme Nyköping				
Idbäckens KVV	Panna 2	41 678	7 115	109 280 kr
	Panna 3	337 027	42 534	1 483 730 kr
	Totalt:	378 705	49 649	1 593 010 kr
Vattenfall AB, Värme Uppsala				
Avfallsförbränningen	AFA 1	423 709	81 961	725 842 kr
	AFA 3	51 414	25 920	-550 910 kr
	AFA 4	256 863	54 152	261 416 kr
	Totalt:	731 986	162 033	436 349 kr
Vattenfall AB, Värme Uppsala				
Bolandsverket	HVC	126 214	27 687	85 312 kr
	Totalt:	126 214	27 687	85 312 kr
Vattenfall AB, Värme Uppsala				
Kraftvärmeverket	KVV	1 256 940	440 906	-5 757 468 kr
	Totalt:	1 256 940	440 906	-5 757 468 kr

Huvudman /Anläggning	Produktionsenhet	Nyttiggjord energi (MWh)	Totala NOx-utsläpp (kg)	Netto
Vattenfall Kalix Fjärrvärme AB				
Kalix värmeverk	Panna 1	43 094	19 062	-355 218 kr
	Panna 2	48 286	21 273	-394 591 kr
	Totalt:	91 380	40 335	-749 809 kr
Vimmerby Energi AB				
Södra Näs	FP3	51 812	13 714	-58 908 kr
	Totalt:	51 812	13 714	-58 908 kr
Visby Energi AB				
Skrubbs	Panna 2	112 292	24 303	89 101 kr
	Totalt:	112 292	24 303	89 101 kr
Vänerply AB				
Otterbäcken	VP1	53 246	11 423	46 284 kr
	Totalt:	53 246	11 423	46 284 kr
Västerbergslagens Värme AB				
Craboverket	FP 337	97 726	13 161	397 124 kr
	Totalt:	97 726	13 161	397 124 kr
Västerbergslagens Värme AB				
Lyviksverket, Ludvika	Panna 1	50 582	14 410	-98 372 kr
	Panna 2	48 430	13 977	-101 390 kr
	Totalt:	99 012	28 387	-199 762 kr
Västerviks Värmeverk AB				
Gamlebyverket	P1	30 203	8 947	-72 445 kr
	Totalt:	30 203	8 947	-72 445 kr
Västerviks Värmeverk AB				
Stegholmsverket	P1	69 292	12 070	172 047 kr
	P3	61 909	16 695	-82 726 kr
	P4	71 198	20 170	-133 940 kr
	Totalt:	202 399	48 935	-44 618 kr
Västfastigheter				
Kärnsjukhuset-Värmeverket, Sk	P3	129 854	26 564	164 632 kr
	P4	113 612	32 943	-244 024 kr
	Totalt:	243 466	59 507	-79 393 kr
Västra Mälardalens Renhållnings AB				
Norsa Värmecentral, Köping	AP2	75 772	15 458	97 767 kr
	Totalt:	75 772	15 458	97 767 kr

Huvudman /Anläggning	Produktionsenhet	Nyttiggjord energi (MWh)	Totala NOx-utsläpp (kg)	Netto
Växjö Energi AB				
Sandviksverket	HH21	96 712	32 694	-393 779 kr
	Sandvik 2	537 665	56 242	2 831 549 kr
	ÅÅ50	41 225	24 242	-580 081 kr
	Totalt:	675 602	113 178	1 857 689 kr
Ystad Energi AB				
Anoden	FB33	32 283	11 583	-158 228 kr
	Totalt:	32 283	11 583	-158 228 kr
Yxhult AB				
Ångcentral	P 21	35 173	7 575	29 404 kr
	Totalt:	35 173	7 575	29 404 kr
Älvsbyns Fjärrvärme AB				
HVC	P3 Bettan	39 538	11 076	-69 384 kr
	Totalt:	39 538	11 076	-69 384 kr
Ängelholms Energi AB				
KVV Åkerslund	Gaskombi	178 552	46 057	-154 866 kr
	Panna 4	39 867	12 932	-140 515 kr
	Panna 5	45 151	16 482	-232 578 kr
	Totalt:	263 570	75 471	-527 959 kr
Öresundskraft Produktion AB				
Biogasanläggning, Helsingborg	Pannan	25 198	1 640	172 535 kr
	Totalt:	25 198	1 640	172 535 kr
Öresundskraft Produktion AB				
Västhamsverket, Helsingborg	Gasturbin GTX100	129 495	20 662	397 319 kr
	Ångpanna	799 996	174 635	575 001 kr
	Totalt:	929 491	195 297	972 320 kr
Övertorneå Värmeverk AB				
Värmeverket Tuorovaara	FB1	28 807	11 555	-189 958 kr
	Totalt:	28 807	11 555	-189 958 kr
Övik Energi AB				
Hörneborg	Barkpanna	44 857	16 922	-252 957 kr
	Totalt:	44 857	16 922	-252 957 kr

Huvudman /Anläggning	Produktionsenhet	Nyttiggjord energi (MWh)	Totala NOx-utsläpp (kg)	Netto
----------------------	------------------	--------------------------	-------------------------	-------

Total summa: 66 136 158 15 835 659

Specifikt utsläpp i kg NOx/MWh nyttiggjord energi: 0,2394

Tillgodoföringens storlek i kr/MWh:

Totala avgiftsmedel, 2003:	633 426 360 kr
Överskjutande belopp från 2003:	10 751 606 kr
Naturvårdsverkets administrativa kostnader:	4 155 000 kr
Undantag från fördelning:	15 000 000 kr
Summa att fördela:	625 022 966 kr
Nyttiggjord energi:	66 136 158 MWh
Tillgodoföring:	9,45055 kr/MWh

Alla produktionsenheter 2003 listade i stigande ordning efter kg NOx-utsläpp per MWh nyttiggjord energi.

Nr	Huvudman	Anläggning	Produktions-enhet	Nyttiggjord energi (MWh)	NOx-utsläpp (kg)	kg NOx per MWh (nyttig)
1	Tekniska Verken i Linköping AB	Gärstadverket	Gasturbin	151184	4377	0,029
2	Mälarenergi AB	Kraftvärmeverket, Västerås	Panna 5	1277023	44684	0,035
3	Lulekraft AB	Kraftvärmeverket	Ångpanna	1403438	59217	0,042
4	Öresundskraft Produktion AB	Biogasanläggning, Helsingborg	Pannan	25198	1640	0,065
5	Skandinaviska Raffinaderi AB	Scanraff	SG 3203	281120	20342	0,072
6	Findus Sverige AB	Bjuv	P 4	83764	6905	0,082
7	Trelleborg Industri AB	Energicentral By 34	P 1 (SMV)	28455	2402	0,084
8	Jämtkraft AB	Lugnviksverket	KVV P3	526291	45815	0,087
9	Fortum Värme samägt med Stockholms stad, AB	Bristaverket	Pannan	558002	51962	0,093
10	Shell Raffinaderi AB	Raffinaderiet i Göteborg	F5107	168537	15931	0,095
11	Göteborgs Energi AB	Sävenäsverket	HP 1	184515	17770	0,096
12	Söderenergi AB	Igelstaverket	Panna 3	551337	55633	0,101
13	KREAB Fjärrvärme AB	Värmeverket Klippan	GP 1	28470	2968	0,104
14	Växjö Energi AB	Sandviksverket	Sandvik 2	537665	56242	0,105
15	Preem Raffinaderi AB	Göteborg	31F-4	67318	7085	0,105
16	Fortum Värme samägt med Stockholms stad, AB	Högdalenverket	P1	220920	23354	0,106
17	Fortum Värme samägt med Stockholms stad, AB	Värtaverket	P4	685300	72676	0,106
18	Gelita Sweden AB	Stidsvig	P1	86894	9281	0,107
19	Fortum Värme samägt med Stockholms stad, AB	Högdalenverket	P2	231944	25088	0,108
20	Fortum Värme samägt med Stockholms stad, AB	Högdalenverket	P3	354946	38578	0,109
21	Procordia Food AB	Eslövsfabriken	P78	96369	10503	0,109
22	Sydkraft Värme Syd AB	Heleneholmsverket	HVK P10	607411	66285	0,109
23	Fortum Värme samägt med Stockholms stad, AB	Högdalenverket	P6	521095	58900	0,113
24	Sydkraft MälärVärme AB	Åbyverket, Örebro	ÅP5	847890	96655	0,114
25	Fortum Värme samägt med Stockholms stad, AB	Värtaverket	P5	668966	77542	0,116
26	Danisco Sugar AB	Arlövs Sockerbruk	GP2	28990	3444	0,119
27	SSAB Oxelösund AB	Kraftverket	P1	94370	11245	0,119
28	Danisco Sugar AB	Örtofta Sockerbruk	P3	82526	9925	0,120
29	Falu Energi o Vatten AB, fjärrvärme	Västermalmsverket	Panna 1	202493	24459	0,121
30	Vattenfall AB, Värme Nyköping	Idbäckens KVV	Panna 3	337027	42534	0,126
31	Energiverken i Halmstad AB	Turbingatan	P3	30598	3884	0,127
32	Danisco Sugar AB	Arlövs Sockerbruk	GP3	30530	3914	0,128
33	Göteborgs Energi AB	Rya Värmecentral	HP 7	91080	11738	0,129
34	Perstorp Support AB	Perstorp	Panna 6	301606	38986	0,129
35	Karlstads Energi AB	Hedenverket	P2	389039	50747	0,130
36	Göteborgs Energi AB	Rya Värmecentral	HP 6	81304	10930	0,134
37	Holmen Paper AB	Hallsta Pappersbruk	HP3	394135	53023	0,135
38	Västerbergslagens Värme AB	Craboverket	FP 337	97726	13161	0,135
39	Renova AB	Sävenäs Avfallskraftvärmeverk	P4 (Linje 2)	421640	57023	0,135
40	Gävle Kraftvärme AB	Johannes	Johannes	295950	40232	0,136
41	SSAB Oxelösund AB	Kraftverket	P2	100959	13881	0,137
42	Härnösand Energi & Miljö AB	Kraftvärmeverket	ÅP1	175813	24190	0,138
43	Renova AB	Sävenäs Avfallskraftvärmeverk	P5 (Linje 3)	415035	57541	0,139
44	Mellanskog Industri AB	Heby Sägverk	P1	53381	7437	0,139
45	V&S Vin & Sprit AB	Bränneriet, Nöbbelöv	Panna 1	39144	5461	0,140
46	Lunds Energi AB	Gunnesboverket	LHVC P4	140198	19691	0,140
47	Sydkraft ÖstVärme AB	Händelöverket	P 13	589970	82962	0,141
48	Danisco Sugar AB	Örtofta Sockerbruk	P4	122148	17212	0,141
49	Göteborgs Energi AB	Rosenlundsverket	ÅP 2	293532	42365	0,144
50	Falu Energi o Vatten AB, fjärrvärme	HVC Regimentet	Panna 2	52157	7552	0,145
51	Tekniska Verken i Linköping AB	Gärstadverket	P1	153096	22173	0,145
52	Renova AB	Sävenäs Avfallskraftvärmeverk	P1 (Linje 1)	339055	49323	0,145
53	Tekniska Verken i Linköping AB	Gärstadverket	P3	237132	34581	0,146
54	Tekniska Verken i Linköping AB	Gärstadverket	P2	248142	36447	0,147
55	Lunds Energi AB	Ångkraftverket	ÅKV P1	56927	8484	0,149
56	Danisco Sugar AB	Arlövs Sockerbruk	GP1	32133	4858	0,151
57	SYSAB AB	Avfallförbränningsanläggning	Panna 3	628571	95553	0,152
58	Göteborgs Energi AB	Sävenäsverket	HP 4	26146	4001	0,153
59	Karlskoga Kraftvärmeverk AB		C1	159852	25084	0,157
60	Laxå Värme AB	Lindåsen	Fastbränslepanna 1	25890	4074	0,157
61	Mälarenergi AB	Kraftvärmeverket, Västerås	Panna 4	1599006	251623	0,157
62	Södertörns Fjärrvärme AB	Skogås Värmeverk	Panna 2	37256	5871	0,158
63	Halmstads Renhållnings AB		Linje 3	128212	20256	0,158
64	Öresundskraft Produktion AB	Västhamsverket, Helsingborg	Gasturbin GTX100	129495	20662	0,160
65	Göteborgs Energi AB	Rosenlundsverket	HP 5	86482	13799	0,160
66	Eskilstuna Energi & Miljö AB	Vattumannen	KVV BFB	677705	108472	0,160
67	Hydro Polymers AB	Stenungsund	ÅP2	137428	22077	0,161
68	Vattenfall AB Värme Norden	Bergsättersverken Motala	FB-panna	138183	22309	0,161

Alla produktionsenheter 2003 listade i stigande ordning efter kg NOx-utsläpp per MWh nyttiggjord energi.

Nr	Huvudman	Anläggning	Produktions-enhet	Nyttiggjord energi (MWh)	NOx-utsläpp (kg)	kg NOx per MWh (nyttig)
69	Vattenfall AB Värme Drevviken	Jordbro Värmeverk	P34	357281	58335	0,163
70	Lunds Energi AB	Södra verket	SVP3	44144	7252	0,164
71	Vattenfall AB, Värme Nyköping	Ildbäckens KVV	Panna 2	41678	7115	0,171
72	Sydkraft P14 AB	Norrköping	P14	407413	69833	0,171
73	Göteborg Energi AB	Rosenlundsverket	ÅP 1	219121	37687	0,172
74	Stora Enso Skoghäll AB	Skoghalls Bruk	P 11	591241	101973	0,172
75	Tekniska Verken i Linköping AB	Kraftvärmeverket	P1, Kolpanna	234200	40471	0,173
76	Västerviks Värmeverk AB	Stegeholmsverket	P1	69292	12070	0,174
77	Sydkraft Värme Syd AB	Heleneholmsverket	HFC P6	25181	4408	0,175
78	Fortum Värme samägt med Stockholms stad, AB	Värtaverket	P14	240089	42060	0,175
79	Katrineholm Energi AB	Panncentralen Väster	Wanderrost	65682	11628	0,177
80	Degerfors Energi AB		Avesta	30339	5377	0,177
81	Stora Enso Fors AB		P 4	462571	82109	0,178
82	Karlskoga Kraftvärmeverk AB		C2	105394	19068	0,181
83	Domsjö Fabriker AB	Domsjö Fabriker	P7, Barkpanna	213330	38806	0,182
84	Borealis AB	Krackeranläggningen, Stenungsund	SG 1051 C	122122	22234	0,182
85	Sydkraft Värme Syd AB	Heleneholmsverket	HVK P12	225722	41433	0,184
86	SSAB Oxelösund AB	Kraftverket	P4	283353	52074	0,184
87	Skandinaviska Raffinaderi AB	Scanraff	SG 3201	189433	35000	0,185
88	Norrenergi AB	Solnaverket	P4	182322	33874	0,186
89	Arizona Chemical AB	Sandarne	Heater 4	36867	6885	0,187
90	Stora Enso Hylte AB		P3	192137	36197	0,188
91	C4 Energi AB	Allöverket	BP1	277366	53386	0,192
92	Stora Enso Grycksbo AB		P3	269520	51893	0,193
93	Fortum Värme samägt med Stockholms stad, AB	Akallaverket	P3	199142	38368	0,193
94	Vattenfall AB, Värme Uppsala	Avfallsförbränningen	AFA 1	423709	81961	0,193
95	Lidköpings Värmeverk AB	PC Filen	P5	133665	25893	0,194
96	Umeå Energi AB	Dåva kraftvärmeverk	P8	402067	78995	0,196
97	Skandinaviska Raffinaderi AB	Scanraff	SG 3202	173182	34035	0,197
98	Energiverken i Halmstad AB	Turbingatan	P4	79688	15744	0,198
99	Munkfors Värmeverk AB	Biobränsleanläggningen	Biobränslepannan	35171	6976	0,198
100	Söderenergi AB	Fittjaverket	P4	275922	54766	0,198
101	AssiDomän Cartonboard AB	AssiDomän Frövi	Barkpanna	522103	104571	0,200
102	Vattenfall AB Värme Norden	Hultsfreds Värmeverk	P 3	29856	5990	0,201
103	Ljungby Energi AB	Ljungsöverket	FP2	85289	17139	0,201
104	Vattenfall AB Värme Drevviken	Bollmora Värmeverk	OP1	37894	7656	0,202
105	Fortum Värme samägt med Stockholms stad, AB	Högdalenverket	P5	107117	21677	0,202
106	Västra Mälardalens Renhållnings AB	Norsa Värmecentral, Köping	AP2	75772	15458	0,204
107	Västfastigheter	Kärnsjukhuset-Värmeverket, Skövde	P3	129854	26564	0,205
108	Umeå Energi AB	Holmsunds sågverk	SMV	45218	9261	0,205
109	Fortum Värme samägt med Stockholms stad, AB	Värtaverket	P1	624691	128320	0,205
110	Nässjö Affärsverk AB	Nässjö Kraftvärmeverk	CFB-panna	158017	32473	0,206
111	Affärsverken Karlskrona AB	Värmeverk Gullberna	FP 1	86442	18046	0,209
112	Sydkraft Värme Norrland AB	Masonite AB	FB1	68755	14446	0,210
113	Vattenfall AB, Värme Uppsala	Avfallsförbränningen	AFA 4	256863	54152	0,211
114	Borealis AB	Krackeranläggningen, Stenungsund	SG 1051 A	155656	32946	0,212
115	Mälarenergi AB	Kraftvärmeverket, Västerås	Panna 1	189987	40248	0,212
116	Tekniska Verken i Linköping AB	Kraftvärmeverket	P3, Träpanna	416801	88855	0,213
117	Graninge Kalmar Värme AB	HVC Draken	P4	168627	35962	0,213
118	Borealis AB	Polyetenanläggningen, Stenungsund	P4	60853	12984	0,213
119	Vattenfall AB Värme Norden	PC Edsbyn	Biopanna	64933	13859	0,213
120	Vänerply AB	Otterbäcken	VP1	53246	11423	0,215
121	Yxhult AB	Ångcentral	P 21	35173	7575	0,215
122	Visby Energi AB	Skrubbs	Panna 2	112292	24303	0,216
123	Shell Raffinaderi AB	Raffinaderiet i Göteborg	F5105	61044	13215	0,216
124	Öresundskraft Produktion AB	Västhamnsverket, Helsingborg	Ångpanna	799996	174635	0,218
125	Akzo Nobel Surface Chemistry AB	Site Stenungsund	Panna 3	185809	40653	0,219
126	Karlshamns AB		P3	57353	12552	0,219
127	Vattenfall AB, Värme Uppsala	Bolandsverket	HVC	126214	27687	0,219
128	Kungsörs kommun Värmeverket	Flaket	FBP	31548	6923	0,219
129	Fiskeby Board AB		P2	110821	24327	0,220
130	Lycksele Energi AB	Skogsbacka KVV	Skogsbacka	162995	35801	0,220
131	Katrineholm Energi AB	Panncentralen Väster	FB	122523	27010	0,220
132	Hofors Energi AB	Ångcentralen	Fastbränslepanna	81238	17923	0,221
133	SEVAB Strängnäs Energi AB	P10	P 1	30921	6836	0,221
134	Fortum Värme samägt med Stockholms stad, AB	Sannaverket	Sanna 2	70128	15591	0,222
135	Marks Värme AB	Assbergsverket, Skene	FB1	66289	14832	0,224
136	Trollhättan Energi AB	Stallbackaverket PC43	P3	166415	37321	0,224

Alla produktionsenheter 2003 listade i stigande ordning efter kg NOx-utsläpp per MWh nyttiggjord energi.

Nr	Huvudman	Anläggning	Produktions-enhet	Nyttiggjord energi (MWh)	NOx-utsläpp (kg)	kg NOx per MWh (nyttig)
137	Fortum Värme samägt med Stockholms stad, AB	Hammarbyverket	Panna 2	197211	44231	0,224
138	Lidköpings Värmeverk AB	PC Filen	P4	63724	14331	0,225
139	Carlsberg Sverige AB	Falkenberg	NG-panna 8 MW	30471	6876	0,226
140	SCA Graphic Sundsvall AB	Ortvikens Pappersbruk	P1	225964	51017	0,226
141	Fortum Värme samägt med Stockholms stad, AB	Årsta Värmeverk	P2	61963	14034	0,226
142	Alvesta Energi AB	Axeln 3	P2	55872	12667	0,227
143	Vattenfall AB Värme Drefviken	Bollmora Värmeverk	OP2	36759	8356	0,227
144	Billerud AB	Gruvöns Bruk	Barkpanna P7	631334	144025	0,228
145	Karlstads Energi AB	Hedenverket	P1	126153	28862	0,229
146	Söderhamn Energi AB	Hetvattencentralen Granskär	P2	73461	16861	0,230
147	Stora Enso Fors AB		P 3	117598	27035	0,230
148	Karlshamns AB		P4	97282	22365	0,230
149	Göteborg Energi AB	Högsbo Kraftvärmeverk	NM 1	36697	8446	0,230
150	Perstorp Oxo AB	Tillverkning Stenungsund	MP	99853	23010	0,230
151	Vattenfall AB Värme Norden	Västerbyverket, Götene	P1	123292	28433	0,231
152	Vattenfall AB Mega	Klippan Mölndal AB Gaskombi	Gaskombi	177028	40941	0,231
153	Lunds Energi AB	KVV Återbruket, Lomma	Återbruket	86882	20097	0,231
154	Iggesund Paperboard AB	Iggesunds Bruk	P 12 Barkpanna	561120	129814	0,231
155	Kungälv Energi AB	Munkegärdeverket	P3	40890	9520	0,233
156	Hedemora Energi AB	HVC Hamre	FB-panna	54119	12625	0,233
157	Lidköpings Värmeverk AB	PC Filen	P3	63822	14896	0,233
158	Söderenergi AB	Igelstaverket	Panna 2	488307	114068	0,234
159	Mälarenergi AB	Hallstahammar HVC	Pulverpanna 5	66000	15462	0,234
160	Jämtkraft AB	Lugnviksverket	LV1	29676	6981	0,235
161	Astra Zeneca AB	Snäckviken	Panna 3 B371	32223	7618	0,236
162	Utansjö Bruk AB		P3	117341	27808	0,237
163	Kungälv Energi AB	Munkegärdeverket	P4	52581	12487	0,237
164	Sydskraft Mälärvärme AB	Nyby Såg	FB 1	40343	9591	0,238
165	Karlskoga Kraftvärmeverk AB		A1	112606	26784	0,238
166	Göteborg Energi AB	Högsbo Kraftvärmeverk	NM 2	36813	8819	0,240
167	Fortum Värme samägt med Stockholms stad, AB	Hammarbyverket	Panna 1	215569	51697	0,240
168	Tekniska Verken i Linköping AB	Kraftvärmeverket	P2, Oljepanna	286903	68996	0,240
169	Skellefteå Kraft AB	Hedensbyn	H 1	36812	8869	0,241
170	Preem Raffinaderi AB	Göteborg	Panna 30-31F30	140032	33740	0,241
171	Sydskraft Värme Syd AB	Flintrännans fjärrvärmecentral	P1	291141	70464	0,242
172	Oskarshamn Energi AB	Värmeverket	FP1	57663	13961	0,242
173	Söderhamn Energi AB	Hetvattencentralen Granskär	P3	44679	10835	0,243
174	Vallviks Bruk AB	Vallvik	HFG Barkpanna	185579	45549	0,245
175	Domsjö Fabriker AB	Domsjö Fabriker	P11, Oljepanna	68602	16869	0,246
176	Preem Raffinaderi AB	Göteborg	Panna 20-31F20	140150	34487	0,246
177	Alvesta Energi AB	Moheda 10:2	FB-panna	25528	6299	0,247
178	Norrtälje Energi AB	EC Arsta	FP2	52782	13037	0,247
179	Sydskraft Värme Syd AB	Sävelundsverket, Alingsås	B Lisa	28532	7050	0,247
180	Fortum Värme samägt med Stockholms stad, AB	Årsta Värmeverk	P3	52654	13029	0,247
181	Borås Energi AB	Ryaverket	ÅP2	290538	71969	0,248
182	Arvika Fjärrvärme AB	Lyckeverket	Biopanna	83788	20952	0,250
183	Vattenfall AB Mega	AssiDomän Hemmingsson Trä, Vimmerby	Panna ETT	25714	6444	0,251
184	SYSAV AB	Avfallförbränningsanläggning	P1+P2	312808	78436	0,251
185	Arctic Paper Munkedals AB		P 1	179792	45233	0,252
186	M-real Sverige AB	Husums Fabrik	Barkpanna 9	506200	127686	0,252
187	Fortum Värme samägt med Stockholms stad, AB	Årsta Värmeverk	P4	63800	16156	0,253
188	Affärsverken Karlskrona AB	Värmeverk Väster Udd	FP 1	67531	17134	0,254
189	Borås Energi AB	Ryaverket	ÅP1	335546	85577	0,255
190	Hällefors Värme AB	Hällefors	P1	36697	9378	0,256
191	Fortum Värme samägt med Stockholms stad, AB	Källhagsverket, Avesta	AFB 3	128949	32967	0,256
192	Fiskeby Board AB		P3	76605	19631	0,256
193	Falbygdens Energi Marknad AB	Panncentral Marjarp	Marjarp Flis	59102	15176	0,257
194	Fortum Värme samägt med Stockholms stad, AB	Värö Bruk	Barkpanna	112731	28960	0,257
195	Fortum Värme samägt med Stockholms stad, AB	Hässelbyverket	Panna 2	409597	105328	0,257
196	Sydskraft Värme Syd AB	Heleneholmsverket	HVK P11	264809	68169	0,257
197	Uddevalla Energi AB	Hovhultsverket	Roster	42710	11014	0,258
198	Ängelholms Energi AB	KVV Åkerslund	Gaskombi	178552	46057	0,258
199	Uddevalla Energi AB	Hovhultsverket	CFB	230958	59586	0,258
200	Vattenfall AB Värme Norden	Myresjö Kraftvärmeverk	Panna 1	43058	11135	0,259
201	Fortum Värme samägt med Stockholms stad, AB	Sannaverket	Sanna 1	27257	7074	0,260
202	SCA Graphic Sundsvall AB	Östrands massafabrik	ÅP 1	392862	102054	0,260
203	Mälarenergi AB	Kraftvärmeverket, Västerås	Panna 2	119038	30985	0,260
204	Borås Energi AB	Ryaverket	HVCB2	60997	15927	0,261

Alla produktionsenheter 2003 listade i stigande ordning efter kg NOx-utsläpp per MWh nyttiggjord energi.

Nr	Huvudman	Anläggning	Produktions-enhet	Nyttiggjord energi (MWh)	NOx-utsläpp (kg)	kg NOx per MWh (nyttig)
205	Stora Enso Nymölla AB	Nymölla Bruk	SMV2	395936	103876	0,262
206	Ljusdal Energi AB	HVC Östernäs Sägverk	P 2	37862	9949	0,263
207	Fortum Värme samägt med Stockholms stad, AB	Mörrums Bruk	ÅP3	319082	83954	0,263
208	Lunds Energi AB	Gunnesboverket	GTKVV	212368	55899	0,263
209	Mjölby-Svartådalen Energi AB	Hetvattencentralen	P2	62226	16420	0,264
210	NSRA Intressenter AB/Svenska Rayon AB	Vålberg	Panna 4	40089	10586	0,264
211	Klippan AB	Klippans Bruk	P2	63865	16865	0,264
212	Arctic Paper Häfreströms AB	Åsensbruk	OP4	196831	51988	0,264
213	Vimmerby Energi AB	Södra Näs	FP3	51812	13714	0,265
214	Fortum Värme samägt med Stockholms stad, AB	Örebro Kartongbruk	Panna 6	76494	20260	0,265
215	Halmstads Renhållnings AB		Linje 2	64866	17183	0,265
216	SCA Graphic Sundsvall AB	Ortvikens Pappersbruk	P3	341079	90381	0,265
217	Akzo Nobel Base Chemicals AB	Skoghall	Ångpanna 1	57077	15192	0,266
218	Finspångs Tekniska Verk AB	Värmeverk	Bio	66098	17594	0,266
219	Preem Raffinaderi AB	Göteborg	Gasturbin	148723	39598	0,266
220	Mälarenergi AB	ENA Kraft	ENA	311752	83515	0,268
221	Bollnäs kommun	Säverstaverket	P2	70590	18939	0,268
222	Holmen Paper AB	Hallsta Pappersbruk	A-pannan	142002	38129	0,269
223	Perstorp Oxo AB	Tillverkning Stenungsund	HP	88386	23795	0,269
224	Västerviks Värmeverk AB	Stegeholmsverket	P3	61909	16695	0,270
225	Jönköping Energi AB	Kraftvärmeverket Munksjö	ÅP2 KVVVM	323569	87325	0,270
226	Perstorp Oxo AB	Tillverkning Stenungsund	HP/MP	104616	28357	0,271
227	Norråjle Energi AB	EC Arsta	FP1	57608	15623	0,271
228	Klippan AB	Klippans Bruk	P1	62739	17039	0,272
229	Tranås Energi AB	Södra Vakten 17	P4	68924	18776	0,272
230	Eskilstuna Energi & Miljö AB	Vattumannen	HVP5 CFB	113932	31045	0,272
231	Bodens Energi AB	Värmeverket	HVP 2844	158149	43207	0,273
232	Vattenfall AB Mega	Moelven Valåsen, Karlskoga	Panna2	64905	17762	0,274
233	Billerud Skärblacka AB	Billerud Skärblacka	Barkpanna	424713	116790	0,275
234	Mellanskog Industri AB	Färila Sägverk	P 1	58466	16094	0,275
235	Holmen Paper AB	Bravikens Pappersbruk	P2 Oljepanna	193660	53395	0,276
236	Fortum Värme samägt med Stockholms stad, AB	Nordic Paper, Säffle	P2	163670	45149	0,276
237	Borealis AB	Krackeranläggningen, Stenungsund	SG 1051 B	125399	34650	0,276
238	Arizona Chemical AB	Sandarne	Ångpanna	64638	17885	0,277
239	Ronneby Miljö & Teknik AB	Sörbyverket	Biopanna 2, KMW	44344	12312	0,278
240	Sydskraft Värme Syd AB	Sävelundsverket, Alingsås	A Hulda	62674	17419	0,278
241	Tranås Energi AB	Södra Vakten 17	P3	76541	21288	0,278
242	Ålvsbyns Fjärrvärme AB	HVC	P3 Bettan	39538	11076	0,280
243	Stora Enso Skoghall AB	Skoghalls Bruk	P 12	251679	70521	0,280
244	Vattenfall AB Mega	KVV SCA Packaging Munksund, Piteå	KVV-panna	508537	143462	0,282
245	Göteborg Energi AB	Sävenäverket	HP 2	52664	14883	0,283
246	Danisco Sugar AB	Köpingebro Sockerbruk	P4	86366	24440	0,283
247	Västerviks Värmeverk AB	Stegeholmsverket	P4	71198	20170	0,283
248	Vattenfall AB Värme Norden	Vetlanda Ångcentral	Panna 1	28481	8085	0,284
249	Sundsvall Energi AB	Korstaverket	KVV	556117	158033	0,284
250	Västerbergslagens Värme AB	Lyviksverket, Ludvika	Panna 1	50582	14410	0,285
251	Hässleholm Fjärrvärme AB	Beleverket	HR50	27042	7704	0,285
252	Göteborg Energi AB	Sävenäverket	HP 3	236540	67407	0,285
253	Södra Timber Kinda		Panna 1	44495	12688	0,285
254	Vattenfall AB, Värme Norden	Knivstaverket	P5	44961	12842	0,286
255	Västerbergslagens Värme AB	Lyviksverket, Ludvika	Panna 2	48430	13977	0,289
256	Holmen Paper AB	Wargöns Bruk	P7	116122	33666	0,290
257	Västfastigheter	Kärnsjukhuset-Värmeverket, Skövde	P4	113612	32943	0,290
258	Bollnäs kommun	Säverstaverket	P1	61948	18193	0,294
259	Stora Enso Hylte AB		P4	258482	76013	0,294
260	Mjölby-Svartådalen Energi AB	Hetvattencentralen	PA 700	47025	13856	0,295
261	Skara Energi AB	Värmeverket Harven	Biopanna, KMW-ugn	55773	16483	0,296
262	Västerviks Värmeverk AB	Gambleverket	P1	30203	8947	0,296
263	Möndal Energi AB	Riskullaverket	Oljepanna, OP	56129	16628	0,296
264	Sala-Heby Kraftvärme AB	Silververket	Biopanna	136141	40387	0,297
265	Sydskraft Värme Syd AB	Värnamo fjärrvärmeverk	Panna 2	59702	17749	0,297
266	Möndal Energi AB	Riskullaverket	Fastbränslepanna, CFB	218366	64938	0,297
267	Holmen Paper AB	Bravikens Pappersbruk	P1 Barkpanna	333040	99242	0,298
268	Arizona Chemical AB	Sandarne	Heater 3	38904	11598	0,298
269	Holmen Paper AB	Hallsta Pappersbruk	HP2	184135	55183	0,300
270	Södertörns Fjärrvärme AB	Skogås Värmeverk	Panna 4	48084	14428	0,300
271	Kappa Packaging	Kappa Kraftliner Piteå	SMW	572100	171925	0,301
272	Fortum Värme samägt med Stockholms stad, AB	Södra Cell Mönsterås	Barkpanna ÅP5	468659	141166	0,301
273	Fortum Värme samägt med Stockholms stad, AB	Hässlebyverket	Panna 1	441418	133983	0,304

Alla produktionsenheter 2003 listade i stigande ordning efter kg NOx-utsläpp per MWh nyttiggjord energi.

Nr	Huvudman	Anläggning	Produktions-enhet	Nyttiggjord energi (MWh)	NOx-utsläpp (kg)	kg NOx per MWh (nyttig)
274	Skellefteå Kraft AB	Hedensbyn	H 2	447380	135866	0,304
275	Eksjö Energi AB	Energiverket	P2	61019	18603	0,305
276	Fortum Värme samägt med Stockholms stad, AB	Hässelbyverket	Panna 3	431012	131709	0,306
277	Karl Hedin Sägverk, AB	Karbenning	KMW	58891	18020	0,306
278	Göteborg Energi AB	Högsbo Kraftvärmeverk	NM 3	34504	10580	0,307
279	SSAB Tunnlåt AB	Koksverket, Luleå	BC 1402	106035	32602	0,307
280	Jönköping Energi AB	HVC Ljungarum	P1 HCLj	33176	10240	0,309
281	Karskär Energi AB	Karskärsverket, Gävle	Kombipanna	980113	303170	0,309
282	Fortum Värme samägt med Stockholms stad, AB	Notnäs Moelven Torsby	Emma	41618	12906	0,310
283	Sundsvall Energi AB	Korstaverket	FBA	100559	31407	0,312
284	Jokkmokks Värmeverk AB	Panncentralen	FBP	42845	13443	0,314
285	Skellefteå Kraft AB	Malå Kraftvärmeverk	Malå	85373	26849	0,314
286	Vattenfall AB Värme Norden	Boxholms Säg	Panna 2	35240	11116	0,315
287	Sydskraft ÖstVärme AB	Händelöverket	P 11	275940	87461	0,317
288	Sydskraft MälärVärme AB	PC Hasselfors Trä AB	FB1	65565	20833	0,318
289	Martinsons Trä AB	Bygdsiljum	Panna 1	51417	16428	0,320
290	Klippan AB	Lessebo Bruk	Generatorpanna	81272	25982	0,320
291	Jämtlamell Industri AB	Stugun	KMW	34467	11056	0,321
292	Knauf Danogips GmbH	Inlands Kartongbruk, Lilla Edet	Oljepanna	46390	14907	0,321
293	Danisco Sugar AB	Köpingebro Sockerbruk	P1	27133	8724	0,322
294	Sydskraft MälärVärme AB	Vattumyrsverket, Mora	Panna 2	37857	12251	0,324
295	Ängelholms Energi AB	KVV Åkerslund	Panna 4	39867	12932	0,324
296	Kramfors Fjärrvärme AB	HVC Brunne	FB-panna	35029	11478	0,328
297	NSRA Intressenter AB/Svenska Rayon AB	Vålberg	Panna 3	96625	31678	0,328
298	Karlshamns AB		P5	37987	12466	0,328
299	Vattenfall AB Mega	Moelven Dala Trä, Mockfjärd	P1	27257	9051	0,332
300	Sydskraft MälärVärme AB	PC Siljansågen, Mora	P 1	45389	15091	0,332
301	Vattenfall AB Mega	Ala Sägverk, Ljusne	Fastbränslepanna	87794	29389	0,335
302	Tierps Fjärrvärme AB	Vallskogavägen 6	Flispanna	30132	10114	0,336
303	Söderenergi AB	Igelstaverket	Panna 1	294378	99153	0,337
304	Vattenfall AB, Värme Norden	Kåge Säg	Panna A	41727	14085	0,338
305	Växjö Energi AB	Sandviksverket	HH21	96712	32694	0,338
306	Sydskraft Värme Syd AB	Borgås, Kungsbacka	FLP Borgås	26459	9018	0,341
307	Stora Enso Kvarnsveden AB		P7	473051	161410	0,341
308	Carlsberg Sverige AB	Brommabryggeriet	P1	57454	20012	0,348
309	Sandviken Energi AB	KVV Björksåtra	FB2	90282	31456	0,348
310	Bodafors Trä AB	Sägverket, Malmbäck	Fastbränslepanna	32260	11243	0,349
311	Jönköping Energi AB	Kraftvärmeverket Munksjö	ÅP4 KVVM	73237	25530	0,349
312	Iggesund Paperboard AB	Iggesunds Bruk	P 11 Oljepanna	161834	56434	0,349
313	Vattenfall AB Mega	Seskarö Sägverk	FBP1	46185	16176	0,350
314	Arboga kommun, Värmeverket	Vimman	FB1	61728	21641	0,351
315	Vattenfall AB, Värme Uppsala	Kraftvärmeverket	KVV	1256940	440906	0,351
316	Sandviken Energi AB	KVV Björksåtra	FB1	105243	36926	0,351
317	Arboga kommun, Värmeverket	Vimman	FB2	26948	9508	0,353
318	Sydskraft Värme Norrland AB	Hissmofors Säg	FB1	40230	14330	0,356
319	Holmen Paper AB	Wargöns Bruk	P6	110069	39229	0,356
320	Vattenfall AB Värme Norden	Boxholms Säg	Panna 1	37559	13440	0,358
321	Bäckhammars Bruk AB	Bäckhammars Bruk	Barkpanna	106137	38074	0,359
322	Stora Enso Hylte AB		P2	354417	127139	0,359
323	Ystad Energi AB	Anoden	FB33	32283	11583	0,359
324	Fortum Värme samägt med Stockholms stad, AB	Värö Bruk	Oljepanna	27257	9822	0,360
325	SCA Timber AB	Bollsta sägverk	FP	80979	29224	0,361
326	Katrinefors Kraftvärme AB	KVV, Mariestad	P1	180036	65023	0,361
327	Frantschach Pulp & Paper Sweden AB	Väja	Barkpanna	121554	44233	0,364
328	Vattenfall AB Mega	Lövholmens Säg, Piteå	FB1	79827	29116	0,365
329	Bodens Energi AB	Värmeverket	HVP 3344	94062	34310	0,365
330	Ängelholms Energi AB	KVV Åkerslund	Panna 5	45151	16482	0,365
331	Fortum Värme samägt med Stockholms stad, AB	Hudik KVV Djuped	STG 3000	157176	57602	0,366
332	Svenljunga Energi AB	Värmeverket i Svenljunga	100 E01	38765	14209	0,367
333	Sydskraft Sakab AB	Sakab Norrtorp	Roster	175540	64684	0,368
334	Sydskraft Värme Syd AB	ÅC Tarkett i Hanaskog	P5	33763	12443	0,369
335	Boo Hjortkvarn AB	Panncentralen	Fastbränslepanna	41968	15547	0,370
336	Rottneros Rockhammar AB	Rockhammars massafabrik	Fastbränslepanna	49769	18464	0,371
337	SAEF AB	Östavallsågen	KMW	44930	16836	0,375
338	Vattenfall AB Värme Drefviken	Bollmora Värmeverk	FBP	57041	21515	0,377
339	Övik Energi AB	Hörneborg	Barkpanna	44857	16922	0,377
340	Hässleholm Fjärrvärme AB	Beleverket	HR40	28174	10724	0,381
341	Sydskraft ÖstVärme AB	Händelöverket	P 12	187578	71819	0,383

Alla produktionsenheter 2003 listade i stigande ordning efter kg NOx-utsläpp per MWh nyttiggjord energi.

Nr	Huvudman	Anläggning	Produktions-enhet	Nyttiggjord energi (MWh)	NOx-utsläpp (kg)	kg NOx per MWh (nyttig)
342	C F Berg & Co, AB	Mörlunda	Panna 1	30789	11824	0,384
343	Sydkraft Värme Syd AB	Heleneholmsverket	HVK P13	50128	19309	0,385
344	Niab Timber AB	Niab Timber AB, Hestra	Panna 1	36356	14085	0,387
345	SCA Graphic Sundsvall AB	Ortvikens Pappersbruk	P7/8	264761	102850	0,388
346	Stora Enso Pulp AB	Norrundets Bruk	Barkpanna 75	220464	85820	0,389
347	SEVAB Strängnäs Energi AB	P10	P5	26685	10415	0,390
348	Fortum Värme samägt med Stockholms stad, AB	Akallaverket	P2	53841	21016	0,390
349	Bergkvist-Insjön Trävaru KB		Lambion	58332	22939	0,393
350	Carlsberg Sverige AB	Brommabryggeriet	P2	26642	10610	0,398
351	Karlshamn Kraft AB		Block 2	75985	30441	0,401
352	Övertorneå Värmeverk AB	Värmeverket Tuorovaara	FB1	28807	11555	0,401
353	Norrenergi AB	Sundbybergsverket	HP1	26816	10812	0,403
354	Graninge Kalmar Värme AB	Nybro Energicentral	Panna 4	97690	39940	0,409
355	Sydkraft MälärVärme AB	Åbyverket, Örebro	ÅP4	177974	73120	0,411
356	Billerud Karlsborg AB	Karlsborgs Bruk	Barkpanna	212806	88556	0,416
357	Graninge Kalmar Värme AB	HVC Draken	P1	43871	18258	0,416
358	Fortum Värme samägt med Stockholms stad, AB	Akallaverket	P1	25904	10904	0,421
359	Graninge Värme AB	Fjärrvärmeverket Sollefteå	FBP 103	61223	25904	0,423
360	Karl Hedin Sägverk, AB	Krylbo	KMW	28776	12217	0,425
361	Vattenfall AB Värme Norden	Vetlanda Ångcentral	Panna 2	80482	34366	0,427
362	Hässleholm Fjärrvärme AB	Beleverket	HR140	33240	14240	0,428
363	Sydkraft MälärVärme AB	Sopvärmeverk, Mora	Panna 1	35113	15313	0,436
364	Norrenergi AB	Sundbybergsverket	ÅP5	73198	31943	0,436
365	Casco Products AB, Division Polymer	Stockviksverken	P3	49659	21678	0,437
366	Fortum Värme samägt med Stockholms stad, AB	Notnäs Moelven Torsby	Eulalia	31183	13625	0,437
367	Halmstads Renhållnings AB		Linje 1	62154	27323	0,440
368	Vattenfall Kalix Fjärrvärme AB	Kalix värmeverk	Panna 2	48286	21273	0,441
369	Jämtkraft AB	Lugnviksverket	LV2	37259	16420	0,441
370	Vattenfall Kalix Fjärrvärme AB	Kalix värmeverk	Panna 1	43094	19062	0,442
371	Tekniska Verken i Kiruna AB	Kiruna Kraftvärmeverk	Panna 3	113362	50752	0,448
372	Karlshamn Kraft AB		Block 3	385992	174950	0,453
373	Trollhättan Energi AB	Stallbackaverket PC43	P4	54849	24929	0,455
374	Söderenergi AB	Fittjaverket	P3	95299	43712	0,459
375	SCA Packaging Obbola AB	Pappersbruk	ÅC2	382862	176401	0,461
376	Hässleholm Fjärrvärme AB	Beleverket	HR130	46758	21567	0,461
377	Vattenfall AB Mega	Skinnskatteberg Trä AB	Fastbränslepanna	60827	28061	0,461
378	Sydkraft Värme Syd AB	Hammargård, Kungsbacka	FLP Hammargård	34352	15877	0,462
379	Vattenfall AB	Fiskarhedens Trävaru AB	Panna 1	54035	25123	0,465
380	Sydkraft MälärVärme AB	Åbyverket, Örebro	ÅP1	49789	23281	0,468
381	Borlänge Energi, AB	Bäckelund	P6	120943	57687	0,477
382	Vattenfall AB, Värme Norden	Årjängs Fjärrvärme	Fastbränslepanna	40063	19386	0,484
383	Ljusdal Energi AB	HVC Sjulhamre	PA 200	36676	17804	0,485
384	Umeå Energi AB	Ålidhemsanläggningen	P7	115061	56436	0,490
385	Gällivare Värmeverk AB	Hetvattencentralen	P2	111928	55314	0,494
386	Geijer Timber Långasjö	Långasjö	P1	62780	31104	0,495
387	Umeå Energi AB	Ålidhemsanläggningen	P6	123423	61534	0,499
388	Landskrona kommun, Tekniska Verken	Hetvattencentralen	P 1	50920	25572	0,502
389	Vattenfall AB, Värme Uppsala	Avfallsförbränningen	AFA 3	51414	25920	0,504
390	Cascades Djupafor AB		SMV	46014	23243	0,505
391	Vattenfall AB Värme Norden	Långasjönäs	FB	40789	21774	0,534
392	Stora Enso Pulp AB	Skutskärs Bruk	BP5	134232	71698	0,534
393	Nynäs Refining AB	Raffinaderiet i Nynäshamn	P9	84977	46775	0,550
394	Sydkraft Sakab AB	Sakab Norrtorp	Roterugn	112386	62176	0,553
395	Sandvik Materials Technology, AB	Ångkraften	P 6	57038	31566	0,553
396	Landskrona kommun, Tekniska Verken	Hetvattencentralen	P 2	48303	26788	0,555
397	Ronneby Miljö & Teknik AB	Bräkne-Hoby värmeverk	Biopanna	25780	14302	0,555
398	Växjö Energi AB	Sandviksverket	ÅÅ50	41225	24242	0,588
399	Trollhättan Energi AB	Kronogårdverket PC41	P3	25612	15097	0,589
400	SCA Timber AB	Rundvik Sägverk	Lambion	44623	27166	0,609
401	M-real Sverige AB	Husums Fabrik	Oljepanna10	28300	18711	0,661
402	Stora Enso Kvarnsveden AB		P6	135944	104141	0,766
403	Billerud Skärblacka AB	Billerud Skärblacka	Oljepanna	61443	48193	0,784
404	Graninge Järfälla Värme AB	Säbyverket	Panna 12	51913	41153	0,793
405	Rottneros Rockhammar AB	Rottneros Bruk	Barkpanna	50369	40080	0,796
406	Karlit AB	Karlholmsbruk	Panna 1	177114	141413	0,798
407	Sörred Energi AB	Energicentral Volvo Torstlanda	Panna 5	28300	27360	0,967
408	Nordisk Carbon Black AB	Malmö	P 90	201615	201615	1,000
409	Södra Cell AB	Mönsterås Bruk	ÅP7	53949	55591	1,030

Alla produktionsenheter 2003 listade i stigande ordning efter kg NOx-utsläpp per MWh nyttiggjord energi.

Nr	Huvudman	Anläggning	Produktions-enhet	Nyttiggjord energi (MWh)	NOx-utsläpp (kg)	kg NOx per MWh (nyttig)
410	Sydkraft Gasturbiner AB/ Elektro Sandberg AB	Halmstadsverket	G12	46928	49169	1,048
411	M-real Sverige AB	Husums Fabrik	GP	55200	62200	1,127
412	Billerud AB	Gruvöns Bruk	Destruktionsugn	34120	38680	1,134
413	Karlshamn Kraft AB		Block 1	34771	46930	1,350
414	Aroskraft, AB	Kraftvärmeverket	Panna 3	50008	75271	1,505

	Antal anläggningar	Antal produktionsenheter	NOx-utsläpp kg	Nyttiggjord energi MWh	Specifikt utsläpp	
					kg/MWh _{nyttig}	mg/MJ* _{tillförd}
Avfallsförbränning						
1992	14	30	2 424 471	4 631 703	0,52	127
1993	15	30	1 925 559	5 068 879	0,38	92
1994	15	33	1 748 296	5 333 669	0,33	79
1995	16	32	1 590 847	5 759 928	0,28	67
1996	18	38	1 753 008	6 305 744	0,28	67
1997	21	45	1 927 936	6 525 256	0,30	71
1998	21	47	1 982 920	6 989 276	0,28	69
1999	29	45	1 693 870	6 725 946	0,25	61
2000	21	46	1 634 814	7 042 109	0,23	56
2001	21	46	1 628 320	7 503 031	0,22	52
2002	21	46	1 613 360	7 819 749	0,21	50
2003	23	51	1 915 510	9 117 323	0,209	51
Kraft- och värmeverk						
1992	46	70	6 859 291	18 399 452	0,37	90
1993	55	78	5 918 058	20 821 792	0,28	69
1994	54	85	5 784 952	23 400 458	0,25	60
1995	58	90	5 568 084	24 356 520	0,23	55
1996	79	122	8 281 881	32 141 226	0,26	62
1997	105	151	6 235 978	27 737 757	0,23	54
1998	112	165	6 105 239	28 898 251	0,21	51
1999	112	167	5 971 434	27 945 584	0,21	52
2000	110	167	5 358 391	25 327 195	0,21	51
2001	120	192	6 383 281	30 697 308	0,21	50
2002	124	194	7 029 180	32 707 062	0,22	52
2003	129	205	7 680 991	35 172 699	0,218	53
Kemisk industri						
1992	12	17	1 051 419	2 299 365	0,46	111
1993	12	18	891 233	2 442 645	0,37	88
1994	12	18	877 976	2 591 763	0,34	82
1995	12	18	880 440	2 667 370	0,33	80
1996	15	26	959 209	3 136 580	0,31	74
1997	18	31	1 053 445	3 366 775	0,31	76
1998	19	31	985 571	3 402 876	0,29	70
1999	17	29	920 282	3 264 199	0,28	68
2000	18	29	924 191	3 383 284	0,27	66
2001	17	28	972 085	3 564 930	0,27	66
2002	16	27	888 558	3 529 508	0,25	61
2003	17	30	887 037	3 482 396	0,255	62

* Beräknat med en antagen medeltotalverkningsgrad på 87%

	Antal anläggningar	Antal produktionsenheter	NOx-utsläpp kg	Nyttiggjord energi MWh	Specifikt utsläpp	
					kg/MWh _{nyttig}	mg/MJ* _{tillförd}
Metall- och verkstadsindustri						
1992	2	4	76 979	459 340	0,17	41
1993	2	4	84 516	488 075	0,17	42
1994	2	4	69 970	449 168	0,16	38
1995	2	4	67 306	487 074	0,14	33
1996	4	6	157 438	448 241	0,35	85
1997	6	8	244 300	675 409	0,36	87
1998	5	8	204 817	683 233	0,30	72
1999	3	6	156 625	636 046	0,25	56
2000	2	4	135 752	620 388	0,22	53
2001	2	5	156 875	636 463	0,25	60
2002	2	4	148 242	661 374	0,22	54
2003	3	5	141 368	641 755	0,220	53
Massa- och pappersindustri						
1992	38	47	4 531 017	10 609 053	0,43	103
1993	37	49	4 205 991	11 331 064	0,37	90
1994	37	50	4 299 003	12 391 529	0,35	84
1995	39	56	4 196 583	12 422 388	0,34	82
1996	44	63	4 529 497	13 588 563	0,33	81
1997	52	76	4 799 541	13 736 794	0,35	84
1998	48	71	4 627 847	13 645 023	0,34	82
1999	48	71	4 505 300	13 481 164	0,33	81
2000	44	66	4 000 787	12 424 529	0,32	78
2001	45	65	4 202 388	12 984 656	0,32	78
2002	45	66	4 236 668	13 515 631	0,31	76
2003	45	65	4 343 570	14 611 556	0,297	72
Träindustri						
1992	2	2	97 444	128 000	0,76	184
1993	2	2	83 591	126 049	0,66	160
1994	3	3	68 928	176 787	0,39	94
1995	2	2	36 857	129 029	0,29	69
1996	9	9	199 198	521 434	0,38	92
1997	34	37	495 833	1 513 482	0,33	79
1998	35	36	500 799	1 603 095	0,31	75
1999	35	37	548 372	1 647 478	0,33	80
2000	35	36	513 309	1 617 068	0,32	77
2001	39	41	619 884	1 846 502	0,34	81
2002	39	41	628 716	1 834 450	0,34	83
2003	39	41	677 635	2 034 243	0,333	80

* Beräknat med en antagen medeltotalverkningsgrad på 87%

	Antal anläggningar	Antal produktions- enheter	NOx- utsläpp kg	Nyttiggjord energi MWh	Specifikt utsläpp	
					kg/MWh _{nyttig}	mg/MJ* _{tillförd}
Livsmedelsindustri						
1992	10	12	264 637	937 780	0,28	68
1993	8	9	224 387	879 909	0,26	62
1994	8	9	175 780	849 886	0,21	50
1995	7	8	176 453	804 665	0,22	53
1996	8	10	203 511	968 346	0,21	51
1997	14	23	349 979	1 355 471	0,26	62
1998	12	16	209 520	1 145 235	0,18	44
1999	13	20	253 894	1 220 583	0,21	50
2000	11	16	197 765	984 554	0,20	49
2001	9	16	196 922	909 027	0,22	52
2002	9	15	184 990	946 158	0,20	47
2003	10	17	189 548	1 023 186	0,185	45
Totalt						
1992	124	182	15 305 258	37 464 693	0,41	99
1993	131	190	13 333 335	41 158 413	0,32	78
1994	131	202	13 024 905	45 193 260	0,29	70
1995	136	210	12 516 570	46 626 974	0,27	65
1996	177	274	16 083 852	57 150 130	0,28	68
1997	250	371	15 107 012	54 910 944	0,28	66
1998	252	374	14 616 713	56 366 989	0,26	63
1999	248	375	14 049 777	54 921 000	0,26	62
2000	241	365	12 765 127	51 399 127	0,25	60
2001	252	393	14 159 755	58 141 917	0,24	59
2002	256	393	14 729 714	61 013 932	0,24	58
2003	266	414	15 835 659	66 136 158	0,239	58

* Beräknat med en antagen medeltotalverkningsgrad på 87%