

Naturvårdsverkets författningssamling

ISSN 1403-8234

Naturvårdsverkets föreskrifter om Åsnens nationalpark;

NFS 2018:1

Utkom från trycket
den 21 maj 2018

beslutade den 15 maj 2018

Med stöd av 4 § första stycket nationalparksförordningen (1987:938) föreskriver Naturvårdsverket följande.

Om inskränkningar i rätten att använda mark och vatten inom nationalparken

1 § Inom nationalparken är det förbjudet att

1. anordna upplag eller tippa,
2. dra fram rör eller ledning i mark, vatten eller luft,
3. anlägga led, väg eller parkeringsplats,
4. uppföra eller utöka byggnad eller annan anläggning,
5. uppföra mast eller vindkraftverk,
6. uppföra stängsel eller annan hägnad,
7. anlägga brygga, förtöjningsboj eller fast förtöjningsplats för båt,
8. bedriva täktverksamhet eller bortföra torv, mineral eller annat geologisk material,
9. gräva, schakta, utfylla, borra, mejsla eller spränga eller vidta åtgärd som skadar berg, mark, block, sten eller sjöbotten,
10. muddra eller dumpa,
11. utföra vattenreglering, dämna, leda bort vatten eller på annat sätt påverka hydrologin,
12. dika eller dikesrensa,
13. avverka eller på annat sätt skada levande eller döda träd eller buskar, upp-
arbeta vindfällan, ta frö, så, plantera eller vidta någon skogsbruks- eller
skogsvårdsåtgärd,
14. använda bekämpningsmedel eller tillföra växtnäringssämnen,
15. kalka mark eller vatten,
16. plantera in eller sätta ut växter, djur eller andra organismer,

17. jaga, eller

18. anlägga fiskodling.

2 § Trots bestämmelserna i 1 § är det efter tillstånd från länsstyrelsen tillåtet att utfodra vilt och sätta ut fisk.

Om rätten att färdas och vistas och om ordningen i övrigt inom nationalparken

3 § Inom nationalparken är det förbjudet att

1. gräva eller hacka,
2. skada, rista i eller måla på berg, mark, block eller sten,
3. bortföra sten,
4. bryta kvistar, fälla eller skada levande eller döda träd eller buskar,
5. skada eller störa djurlivet, klättra i boträd eller uppehålla sig nära rovfågelbo, lya eller gryt,
6. framföra eller parkera med el- eller motordrivet fordon utanför anvisade vägar eller parkeringsplatser. På de anvisade parkeringsplatserna får vidare inte parkering eller uppställning av husvagn, husbil eller liknande ske mellan kl. 00.00 och 05.00,
7. framföra vattenskoter, hydrokopter, svävare eller annan liknande el- eller motordriven farkost,
8. framföra motorbåt eller annan vattenburen farkost som inte omfattas av punkt 7 med högre hastighet än 5 knop utanför farled som har markerats på karta i *bilaga 1*. I sådan farled är högsta tillåtna hastighet 20 knop,
9. ankra eller förtöja husbåt,
10. starta eller landa med luftfartyg, drönare eller liknande. Förbudet gäller både bemannade och obemannade luftfartyg,
11. tälta eller sätta upp vindskydd eller liknande anordning utanför anvisad plats. På de anvisade platserna får tältning eller uppsättning av vindskydd eller liknande anordning ske högst en natt mellan kl. 18.00 och 10.00,
12. elda eller använda grill utanför anvisad plats,
13. medföra okopplad hund eller annat husdjur som inte är kopplat,
14. på ett störande sätt orsaka ljud,
15. bedriva militär eller polisiär övningsverksamhet,
16. rida utanför vägar,
17. beträda eller färdas inom områden med tillträdesförbud som markerats på karta i *bilaga 2*. Förbudet gäller under perioden 1 april–31 juli, eller
18. plocka, samla eller gräva upp växter, inklusive mossor, lavar eller svampar, inom området Bjurkärr som markerats på karta i *bilaga 3*.

4 § Utan tillstånd från länsstyrelsen är det inom nationalparken förbjudet att

1. placera ut skylt, tavla, orienteringskontroll, snitsel, markering eller liknande,
2. genomföra fisketävlingar, idrottstävlingar eller andra idrottsarrangemang,
3. plocka, samla eller gräva upp växter, inklusive mossor, lavar eller vedlevande svampar, utanför området Bjurkärr som markerats på karta i *bilaga 3*. För området Bjurkärr gäller 3 § 18,
4. samla grod- eller kräldjur, eller
5. samla insekter, spindlar, snäckor, sniglar eller andra ryggradslösa djur.

Undantag för vetenskapliga undersökningar och miljöövervakning

5 § Trots bestämmelserna i 1–4 §§ är det efter tillstånd från länsstyrelsen tillåtet att utföra vetenskapliga undersökningar som innebär markering, insamling, fångst eller andra åtgärder som kan innebära påverkan på naturmiljön.

Generella undantag

6 § Utan hinder av inskränkningarna i 1–5 §§ är det inom nationalparken tillåtet

1. för förvaltaren eller av länsstyrelsen utsedd uppdragstagare att utföra åtgärder enligt fastställd skötselplan såsom att underhålla och förbättra leder, utföra gränsmarkering, uppföra anläggningar för friluftslivet, utföra naturvårdande skötsel, uppföra hägnader och genomföra informationsskyltning,
2. för förvaltaren eller av länsstyrelsen utsedd uppdragstagare att framföra motordrivet fordon, farkost eller luftfartyg för att utföra åtgärder enligt fastställd skötselplan eller i annat tjänstesyfte,
3. för förvaltaren eller av länsstyrelsen utsedd uppdragstagare att beträda eller färdas inom områden med tillträdesförbud enligt 3 § 17 för att utföra åtgärder enligt fastställd skötselplan eller i annat tjänstesyfte,
4. för personal inom polisen, sjukvården eller räddningstjänsten att vid insatser:
 - a) använda motordrivet fordon, motordriven farkost, luftfartyg och hund,
 - b) beträda eller färdas inom områden med tillträdesförbud enligt 3 § 17, eller
 - c) vid behov vidta andra åtgärder.

Anmälan om sådana åtgärder ska om möjligt göras till länsstyrelsen i förväg, annars snarast efter genomförandet,

5. för rättighetshavare att nyttja och utföra ordinarie drift- och underhållsåtgärder på bilvägar och cykelleder med tillhörande anläggningar i direkt anslutning till vägområdet. Innan åtgärder som riskerar att medföra påverkan utanför vägområdet påbörjas ska samråd ske med länsstyrelsen,

NFS 2018:1

6. för rättighetshavare att utföra normalt underhåll av ledningar i enlighet med ledningsrätt. Innan underhållsåtgärder påbörjas ska samråd ske med länsstyrelsen,
7. för behörig person att eftersöka och avliva skadat vilt och i samband med detta medföra hund som inte är kopplad,
8. för förvaltaren eller av länsstyrelsen utsedd uppdragstagare att bedriva vildsvinsjakt under den allmänna jakttiden enligt 2 § jaktförordningen (1987:905) med hänvisning till förordningens bilaga 1, punkt 7, och i samband med detta medföra hund som inte är kopplad,
9. för förvaltaren eller av länsstyrelsen utsedd uppdragstagare att bedriva skydds jakt enligt 26 § jaktförordningen (1987:905) med hänvisning till förordningens bilaga 4, punkt 1, för att förebygga skador av vilt,
10. för behörig person att utföra av myndighet beslutad skydds jakt enligt 23 b och 29 §§ jaktförordningen (1987:905) och i samband med detta medföra hund som inte är kopplad,
11. för fiskerättsinnehavare att, utan hinder av förbudet mot att samla ryggradslösa djur i 4 § 5, fiska signalkräfter,
12. för jakträttsinnehavare att jaga älg, rådjur, kronhjort, dovhjort, vildsvin eller mink inom den yttre zonen som markerats på karta i *bilaga 4*. Vid sådan jakt får hund som inte är kopplad medföras. Undantaget gäller under perioden 1 september–31 januari,
13. att framföra älgdragare, fyrhjuling eller liknande fordon utanför anvisade vägar vid transport av större vilt vid sådan jakt som är tillåten i nationalparken. Transporten ska ske på sådant sätt att skador på mark och vegetation undviks,
14. för förvaltaren eller av länsstyrelsen utsedd uppdragstagare att plantera in eller sätta ut inhemska växter eller djur i artbevarande syfte,
15. för person med nedsatt rörelseförmåga att framföra eldriven rullstol, permobil eller därmed jämförligt hjälpmedel utanför områden med tillträdesförbud enligt 3 § 17,
16. att plocka bär utanför områden med tillträdesförbud enligt 3 § 17,
17. att plocka matsvamp utanför områden med tillträdesförbud enligt 3 § 17 och området Bjurkärr som markerats på karta i *bilaga 3*,
18. för Alvesta kommun att bibehålla och nyttja utrymme i den före detta banvallen för vatten, avlopp, elektricitet och elektroniska kommunikationer i den mån det följer av överenskommelse mellan kommunen och Naturvårdsverket,
19. för fiskerättsinnehavare att fiska, beträda eller färdas inom områden med tillträdesförbud enligt 3 § 17, i den mån det följer av avtal eller särskild överenskommelse mellan fiskerättsinnehavarna och Naturvårdsverket,
20. för nyttjanderättshavare att röja vass, sly, buskar eller träd i den mån det följer av avtal mellan nyttjanderättshavaren och Naturvårdsverket, eller

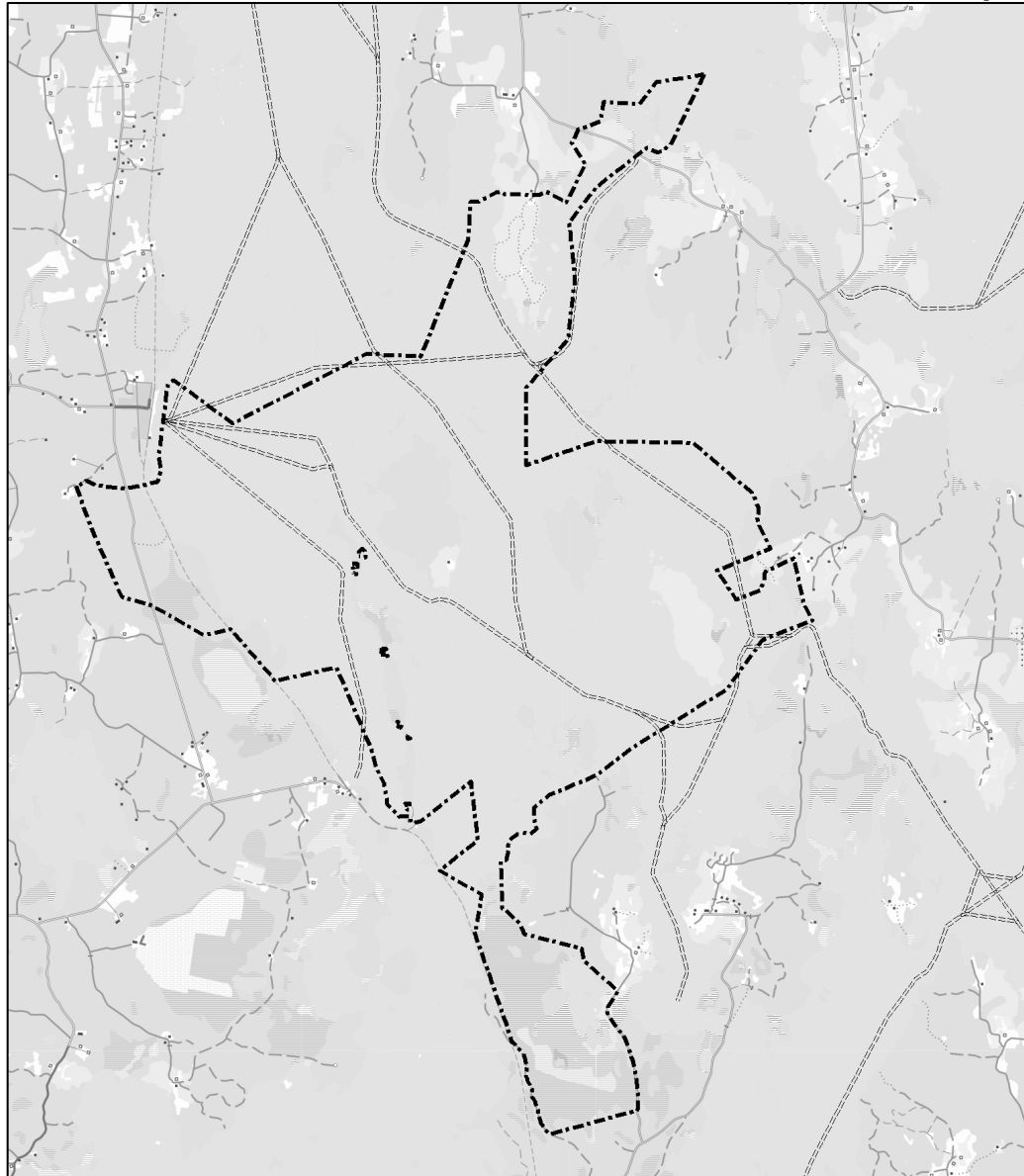
21. för ägare till fastigheterna Ulvön 1:12, 1:13, 1:15, 1:18, 1:20, 1:25, 1:26 och 1:27 att slå vass utmed fastighetsgränsen i strandkanten, ersätta befintliga bryggor med bryggor av samma typ och storlek samt underhålla befintliga båtrännor. För underhåll av båtrännor eller transport av byggmaterial till och från den egna fastigheten får traktor eller liknande fordon användas. Fastighetsägaren ska samråda med länsstyrelsen innan sådana fordon används.

7 § Länsstyrelsen får ge tillstånd till sådana åtgärder som anges i 2, 4 och 5 §§ endast om åtgärderna är förenliga med nationalparkens syfte och övriga bestämmelser i föreskrifterna.

Dessa föreskrifter träder i kraft den 17 juni 2018.

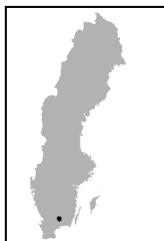
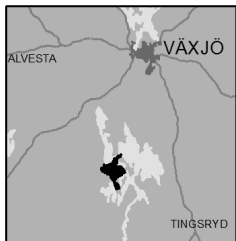
Naturvårdsverket
BJÖRN RISINGER

Claes Svedlindh
(Naturavdelningen)



Asnens nationalpark

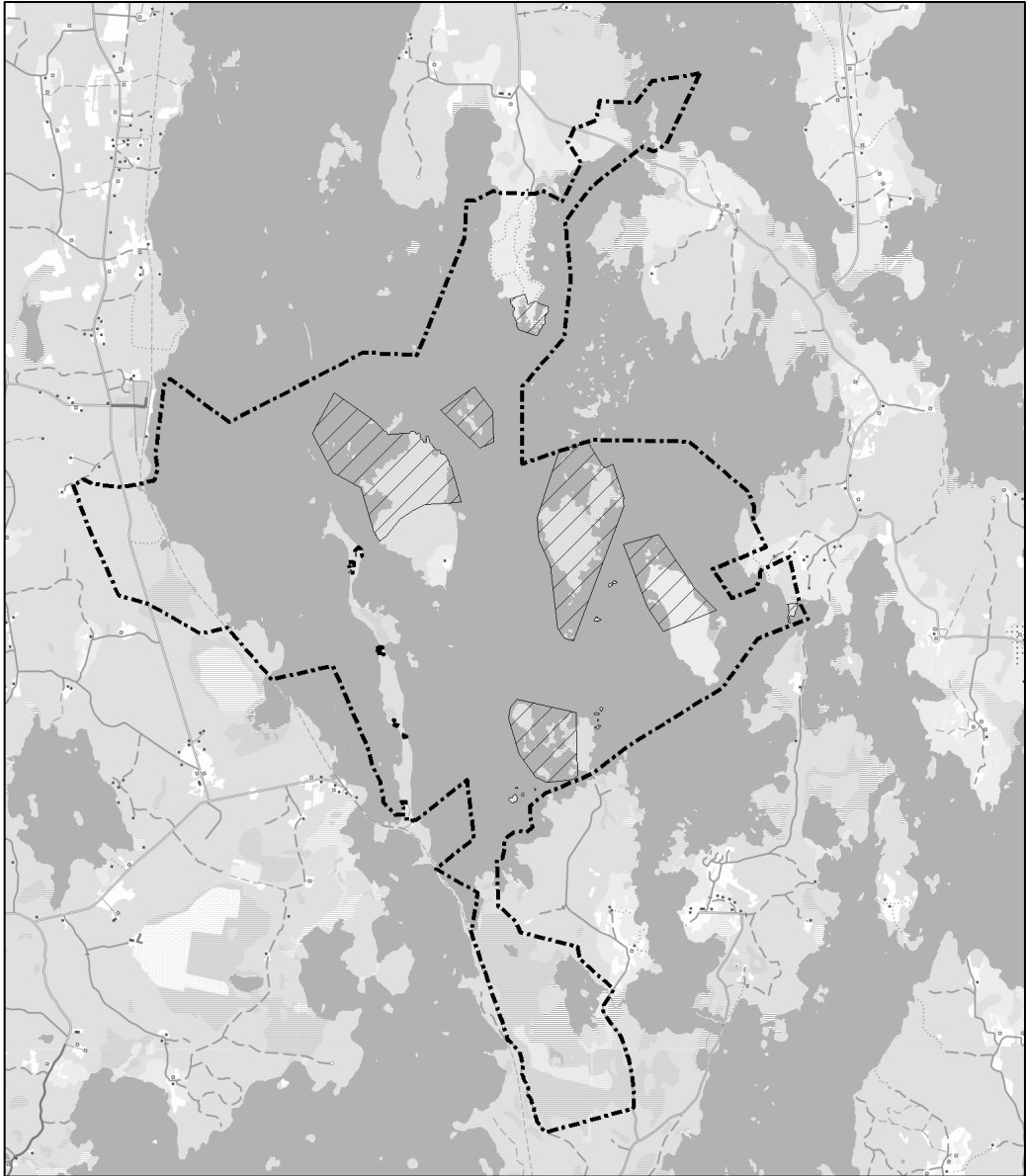
 Nationalpark
 Farleder



Data källor
Topografisk karta: ©Lantmäteriet, geodatasamverkan
Gräns för nationalpark: ©Naturvårdsverket, 2018
©2018 Naturvårdsverket

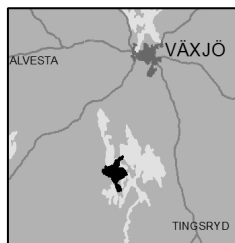
Kartografisk information
Koordinat system: SWEREF99
Projektion: Transverse Mercator
Skala: 1:45 000 I A4 format

0 1 2 km 



Asnens nationalpark

-  Nationalpark
-  Tillträdesförbud
1 april - 31 juli



Data källor

Topografisk karta: ©Lantmäteriet, geodatasamverkan

Gräns för nationalpark: ©Naturvårdsverket, 2018

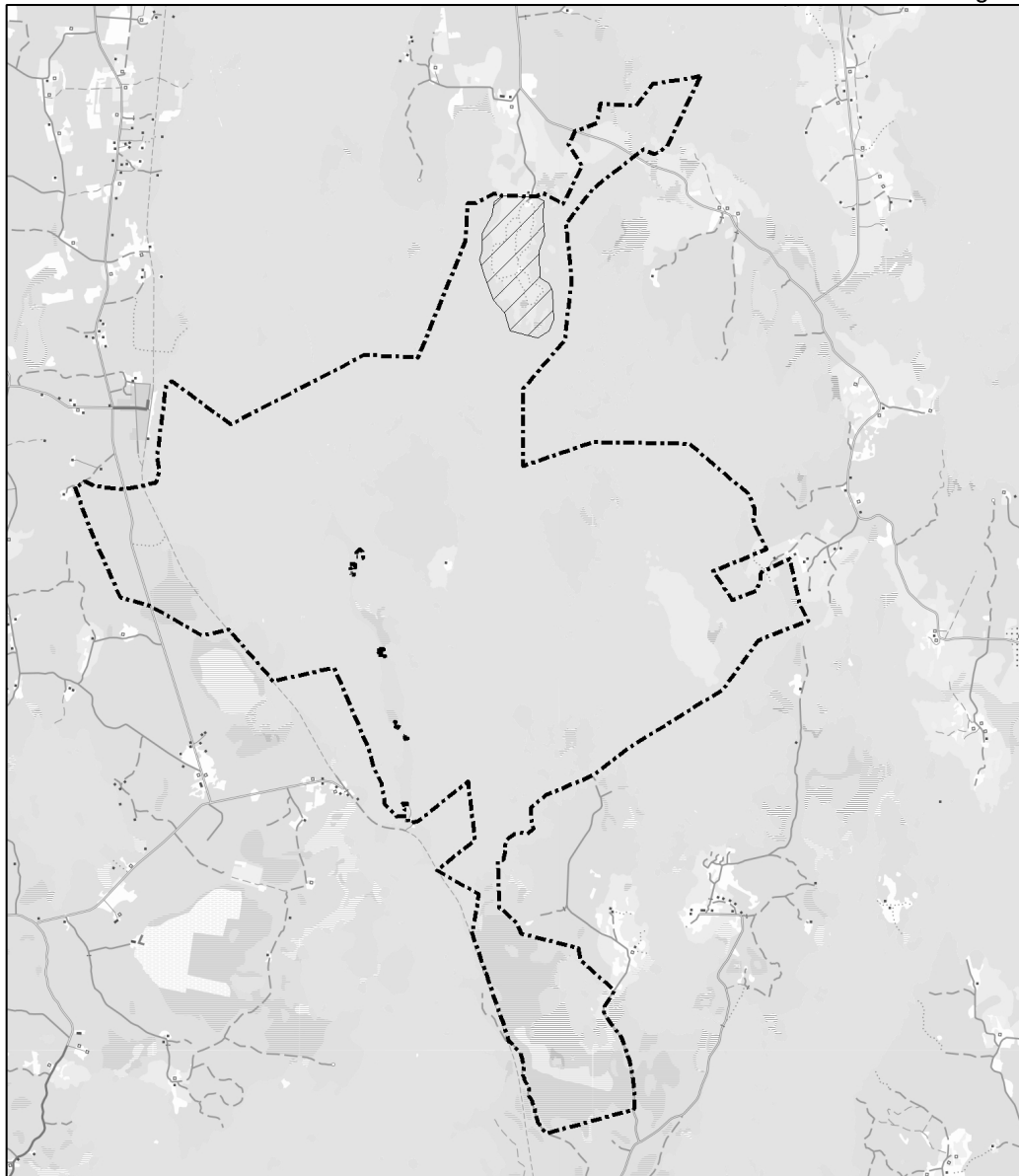
©2018 Naturvårdsverket

Kartografisk information

Koordinat system: SWEREF99
Projektion: Transverse Mercator

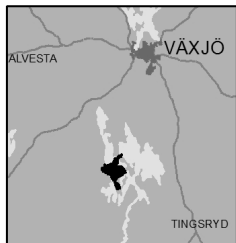
Skala: 1:45 000 i A4 format





Asnens nationalpark

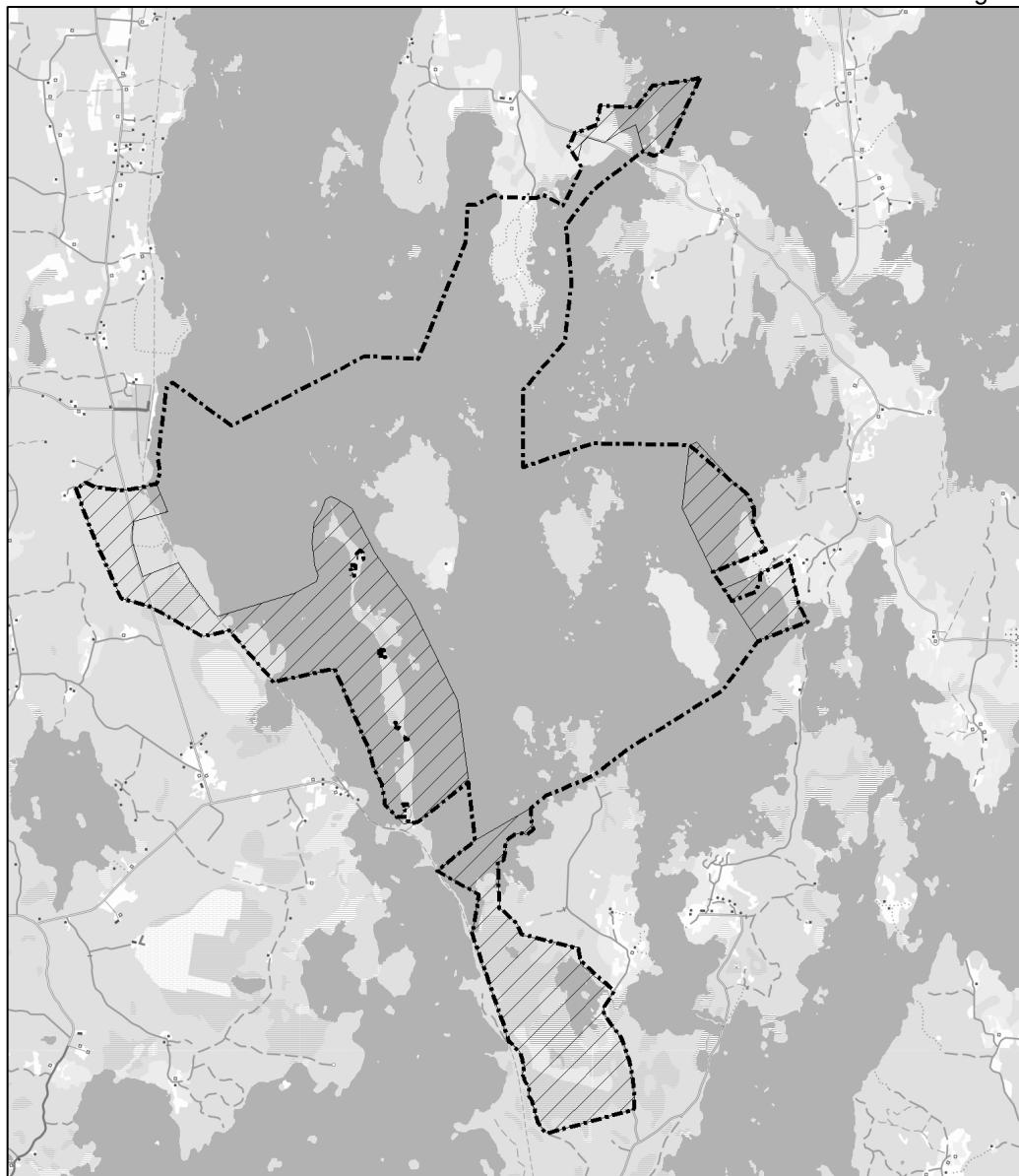
-  Nationalpark
-  Bjurkärr



Data källor
Topografisk karta: ©Lanmäteriet, geodatasamverkan
Grans för nationalpark: ©Naturvårdsverket, 2018
©2018 Naturvårdsverket


Kartografisk information
Koordinat system: SWEREF99
Projektion: Transverse Mercator
Skala: 1:45 000 i A4 format

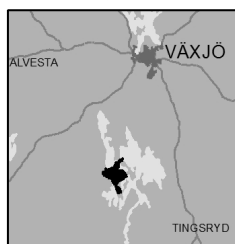




Asnens nationalpark

 Nationalpark

 Jaktzon: viss jakt tillåten
1 september – 31 januari



Data källor

Topografisk karta: ©Lantmäteriet, geodatasamverkan

Gräns för nationalpark: ©Naturvårdsverket, 2018

©2018 Naturvårdsverket

Kartografisk information

Koordinat system: SWEREF99
Projektion: Transverse Mercator

Skala: 1:45 000 i A4 format

