

WEBBINARIE OM

VÅTMARKER & VATTENHUSHÅLLNING – 27 SEPTEMBER

Ställ gärna frågor till oss via mentimeter: [kod 6723 9855](#)

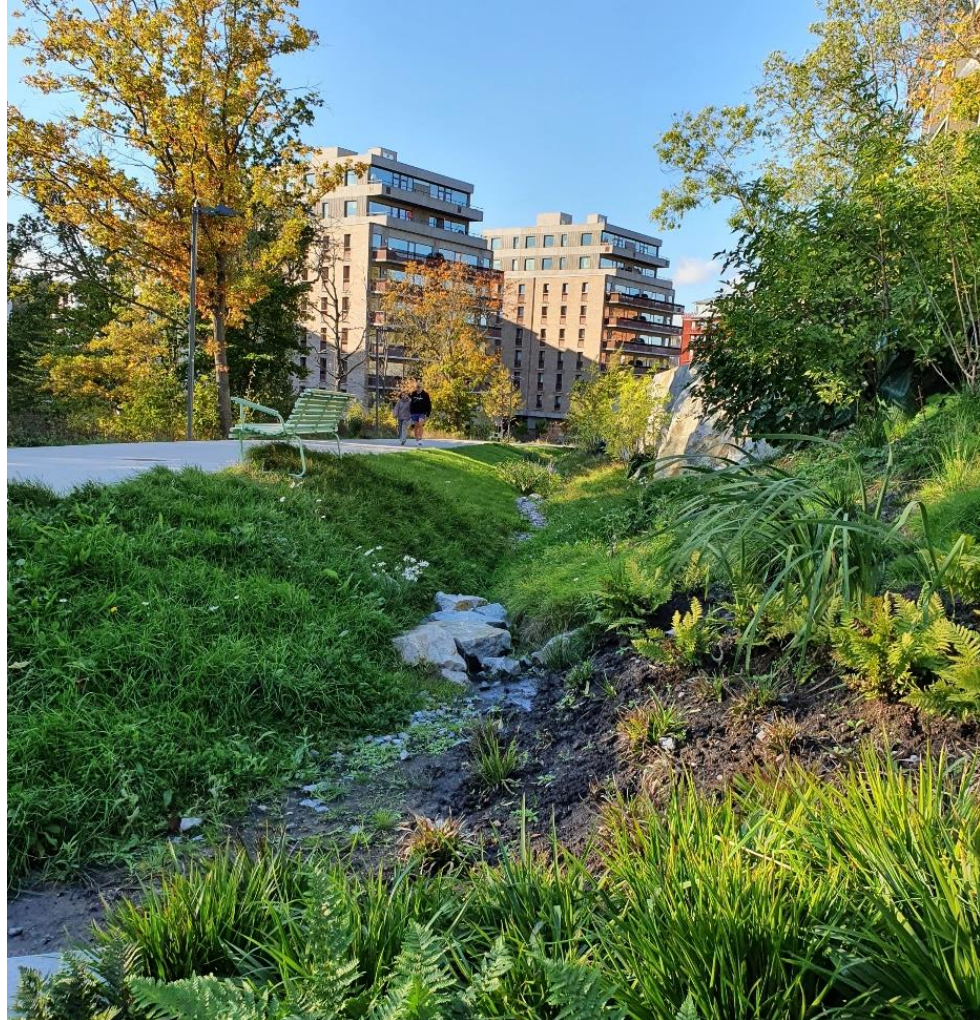
Naturbaserade lösningar

- flerfaldiga vinster i klimatanpassningsarbetet

Anki Weibull,

Timo Persson

Samhällsplaneringsenheten, Naturvårdsverket



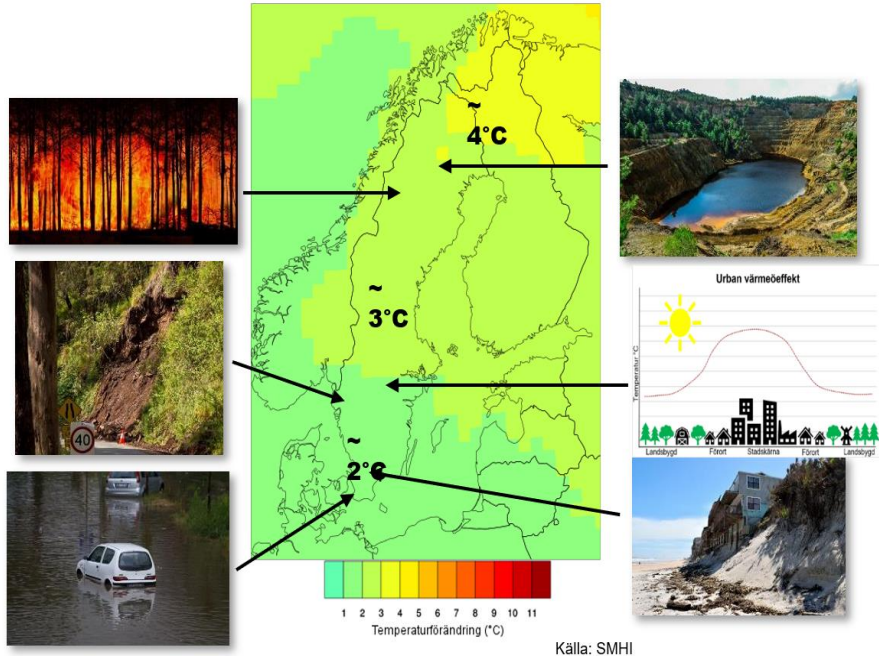


Dagens innehåll:

- **Bakgrund**
- **Klimat, biologisk mångfald och andra samhällsutmaningar**
- **Vad är naturbaserade lösningar?**
- **Nationell vägledning naturbaserade lösningar**
- **Genomförande av naturbaserade lösningar i sex steg**
- **Sammanfattning**

Varför klimatanpassning?

Sverige vid + 2 graders medeltemperatur



Källa: SMHI

Ställ gärna frågor till oss via mentimeter: [kod 6723 9855](#)

Varför biologisk mångfald?

Förändrad markanvändning
Överutnyttjande av arter
Klimatförändringar
Föroreningar
Invasiva främmande arter



Klimatförändringar och biologisk mångfald inte samhällets enda utmaning!

Skadligt buller – en potentiellt dödlig plåga för allt fler

Publicerad 30 mars 2019

Coronapandemin belyser behovet av fler grönområden i städerna

I tider med social distansering är naturmiljön viktigare än någonsin, säger forskare vid Stockholm Resilience Centre.

Nyheter 2018-08-23

Snabbt växande städer kan ge dålig luft

För lite grönt på många skolgårdar

Naturupplevelser i städer kräver biologisk mångfald

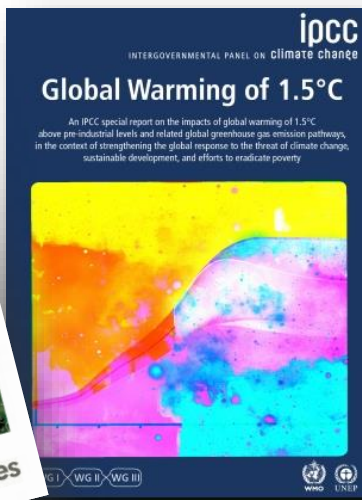
Grönområdena krymper när staden växer – så stor är förändringen

Friluftsliv allt viktigare när man väljer bostadsort

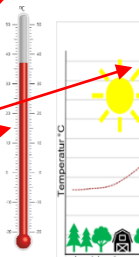
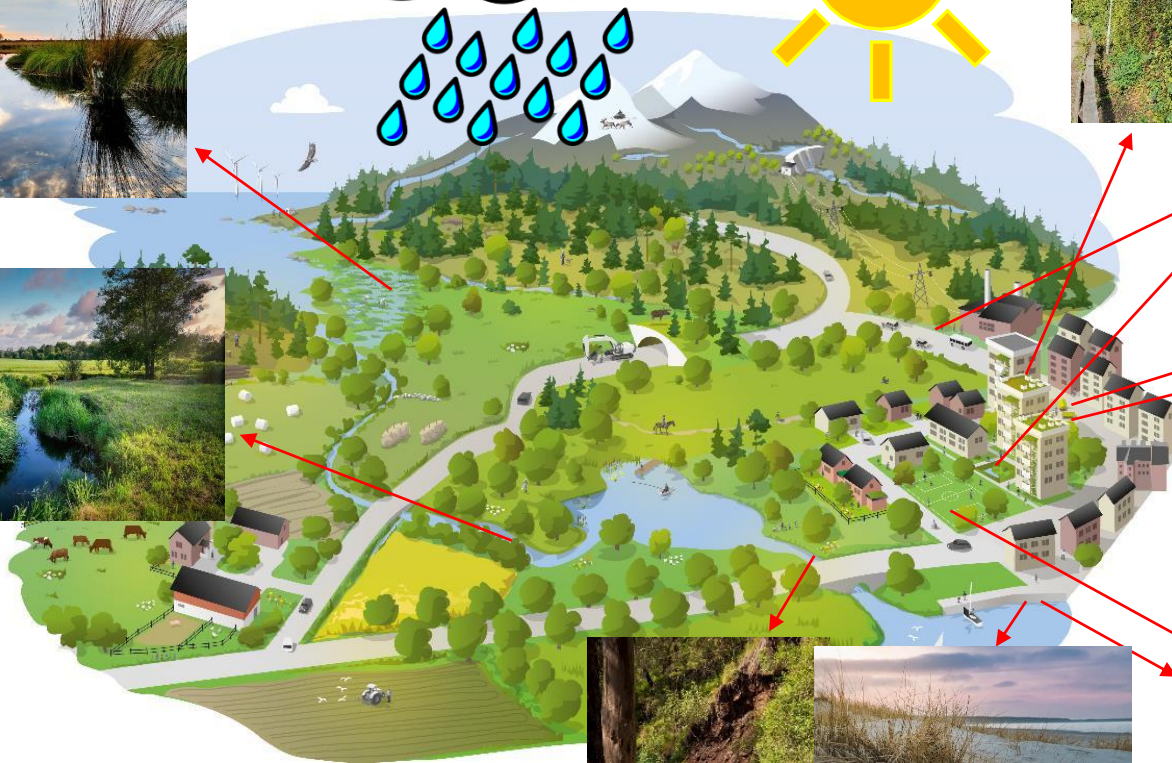
Publicerad 8 april 2019

Klimatförändringar & biologisk mångfald hänger ihop!

- och vi behöver lösningar som kan sammanfoga utmaningarna.



[Läs rapporten här!](#)



Naturbaserade lösningar är:

”multifunktionella och kostnadseffektiva åtgärder för att hantera olika samhällsutmaningar

genom att skydda, utveckla eller skapa ekosystem

samtidigt som biologisk mångfald och mänskligt välbefinnande främjas.”

Ställ gärna frågor till oss via mentimeter: kod 6723 9855

Sveriges första vägledning om naturbaserade lösningar!

- Utgångspunkter & definition
- Vägledning i sex steg
- Exempelsamling
- Fördjupning
- Naturvardsverket.se – Klimatanpassning



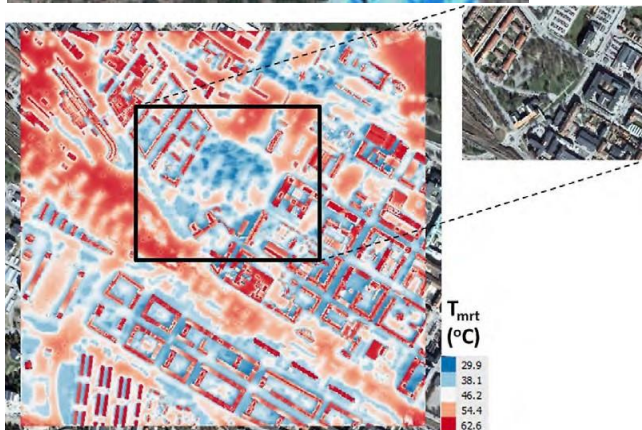
Naturbaserade lösningar

– ett verktyg för klimatanpassning
och andra samhällsutmaningar

RAPPORT 6974 • MARS 2021



Identifiera problemet – vilken klimatutmaning?



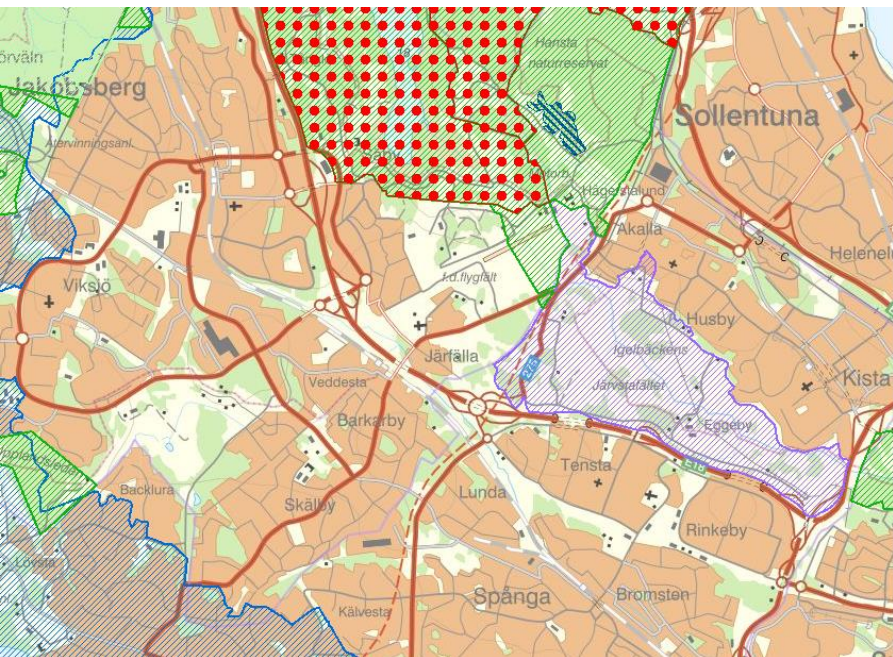
Mål: Identifiera klimatrelaterade risker:

Var finns det risk att klimatrelaterade utmaningar uppstår som behöver hanteras?

- Genomförande av risk(klimat)- och sårbarhetsanalys.
- Bedöm och värdera risker utifrån sannolikhet och konsekvens.
- Klimatrelaterade risker hanteras med fördel redan i översiktsplanen
 - Nya krav på klimatrelaterad risk i ÖP

Ställ gärna frågor till oss via mentimeter: [kod 6723 9855](#)

Förstå de ekologiska och sociala förutsättningarna



Mål: identifiera områdets/landskapets karaktär för att undersöka förutsättningar för NBS.

- Kunskap områdets sociala och ekologiska funktioner och samband är avgörande (geografi, topografi, naturvärden, funktioner, ekosystemtjänster)
- Vilka värden finns och hur nyttjas de? Nyttja ekosystemtjänstkartering, Marktäckedata, Skyddad natur, VISS, GI, m.fl.
- Vilka mål/planer finns framtagna? (värdetrakt, ÖP, markförvärv, skötselplaner). Rådighet?
- Identifiera och involvera intressenter (boende, markägare, m.fl. användare av landskapet)

Identifiera möjliga lösningar

Ställ gärna frågor till oss via mentimeter: [kod 6723 9855](#)



Mål: identifiera och presentera möjliga åtgärder för att hantera den klimatrelaterade utmaningen.

- Lista alternativa åtgärder och strategier
- Specificera mål, begränsningar och krav på utformningen.
- Arbeta tvärvetenskapligt!
- Involvera intressenter
- Väg in ett landskapsperspektiv!
- Observera tidsperspektiv, finansieringsmöjligheter, nackdelar och hinder.

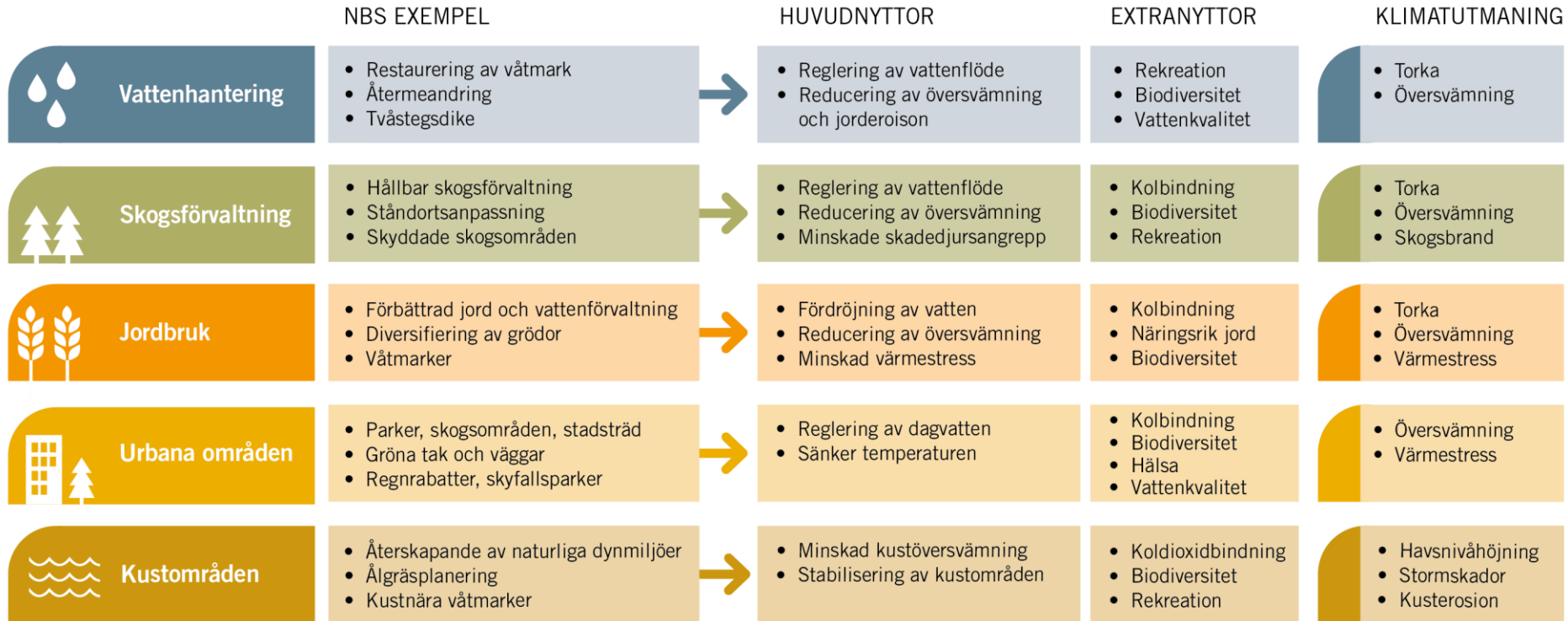
Prioritera en lösning – varför NBS?



Mål: utvärdera och uppskatta effekten av en lösning för att möjliggöra en jämförelse mellan olika alternativ

- Naturbaserade lösningar är multifunktionella och bidrar med en mångfald av nyttor.
- Normen är att välja "gråa lösningar" – varför?
- Synliggör det osynliga!
- Lätt att analysen avgränsas till att enbart diskutera klimatanpassningsnyttan

Multifunktionalitet



Genomför lösningen



Strandfodring, Löderups strandbad, Ystad kommun. Foto: Anders Rimne

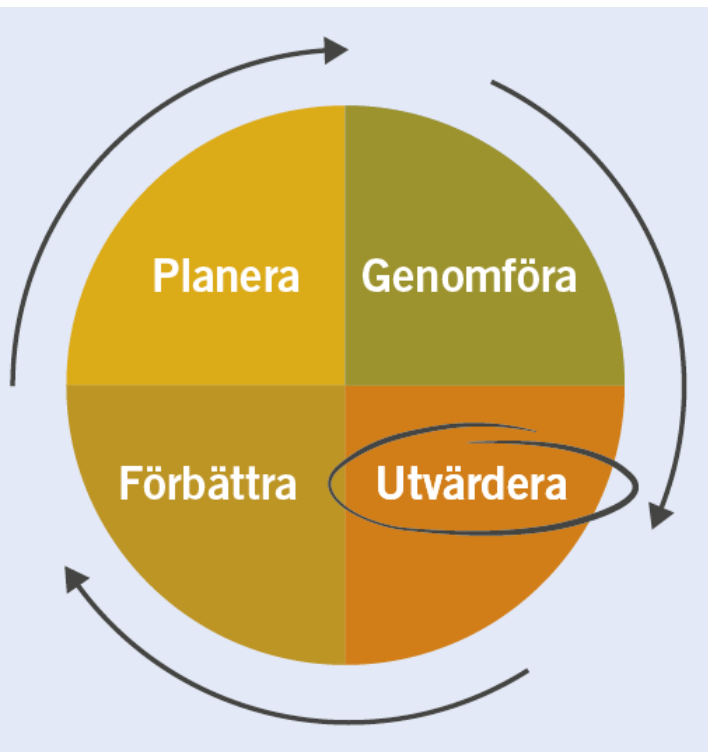
Ställ gärna frågor till oss via mentimeter: [kod 6723 9855](#)

Mål: genomför lösningen utifrån de målformuleringar, analyser och prioriteringar som tagits fram i tidigare steg.

- Miljökonsekvensbeskrivning
- Fortsätt involvera & återkoppla till olika aktörer och intressenter
- Glöm inte de val som gjorts i tidigare steg
- Säkerställ att kriterierna för den naturbaserade lösningen uppfylls!
- Säkerställ att förvaltningsplan tas fram.



Följ upp och utvärdera



Mål: följa upp effekten av åtgärden för att möjliggöra en utvärdering av resultatet. Nådde vi det önskade resultatet? Eller krävs justeringar.

- Tiden, skalan och omgivningen påverkar. Nyttor uppstår inte alltid direkt!
- Bredd i uppföljningen – jämför med syftet med åtgärden.
- Lärande och adaptiv förvaltning centralt.
- Kunskapsspridning en viktig komponent



Återmeandring av Edsån i Sollentuna & Upplands Väsby

Förbättrad vattenkvalitet, minskad erosion och översvämning.



Åkermark blev våtmark i Lilla Rickeby.

Flödesutjämningar, minskar erosion & näringsläckage och gynnar fågellivet.

Återskapande av våtmarker och nya dammar på Gotland

Säkrar vattentillgången.



Sammanfattning

Ställ gärna frågor till oss via mentimeter: [kod 6723 9855](#)

- Klimatanpassning - inte vår **enda** utmaning! Samtidigt kan många av problemen **kopplas samman**.
- Genom att **nyttja naturen** som ett redskap kan vi hantera klimatutmaningen - samtidigt som vi får **flerfaldiga vinster** på köpet!
- Visa på och argumentera för den **mångfald av samhällsvinster** som naturbaserade lösningar & våtmarker bidrar med!
- ”Rätt insats på rätt plats” – Klimatanpassningsåtgärder kan ibland vara mer effektiva på andra platser än där problemet uppstår.
- Naturbaserade lösningar är **”No-regret solutions”**.

Tack för er uppmärksamhet!

A scenic view of a modern residential development. In the foreground, a narrow canal flows through lush greenery, including tall reeds and various plants. A paved path runs alongside the canal. In the background, a row of colorful, multi-story apartment buildings with balconies and modern architecture is visible under a cloudy sky. A small wooden structure is on the left side of the path.

Här hittar du vägledningen!

Hör av dig till oss med frågor och funderingar

Timo Persson (timo.persson@naturvardsverket.se)

Anki Weibull (anki.weibull@naturvardsverket.se)