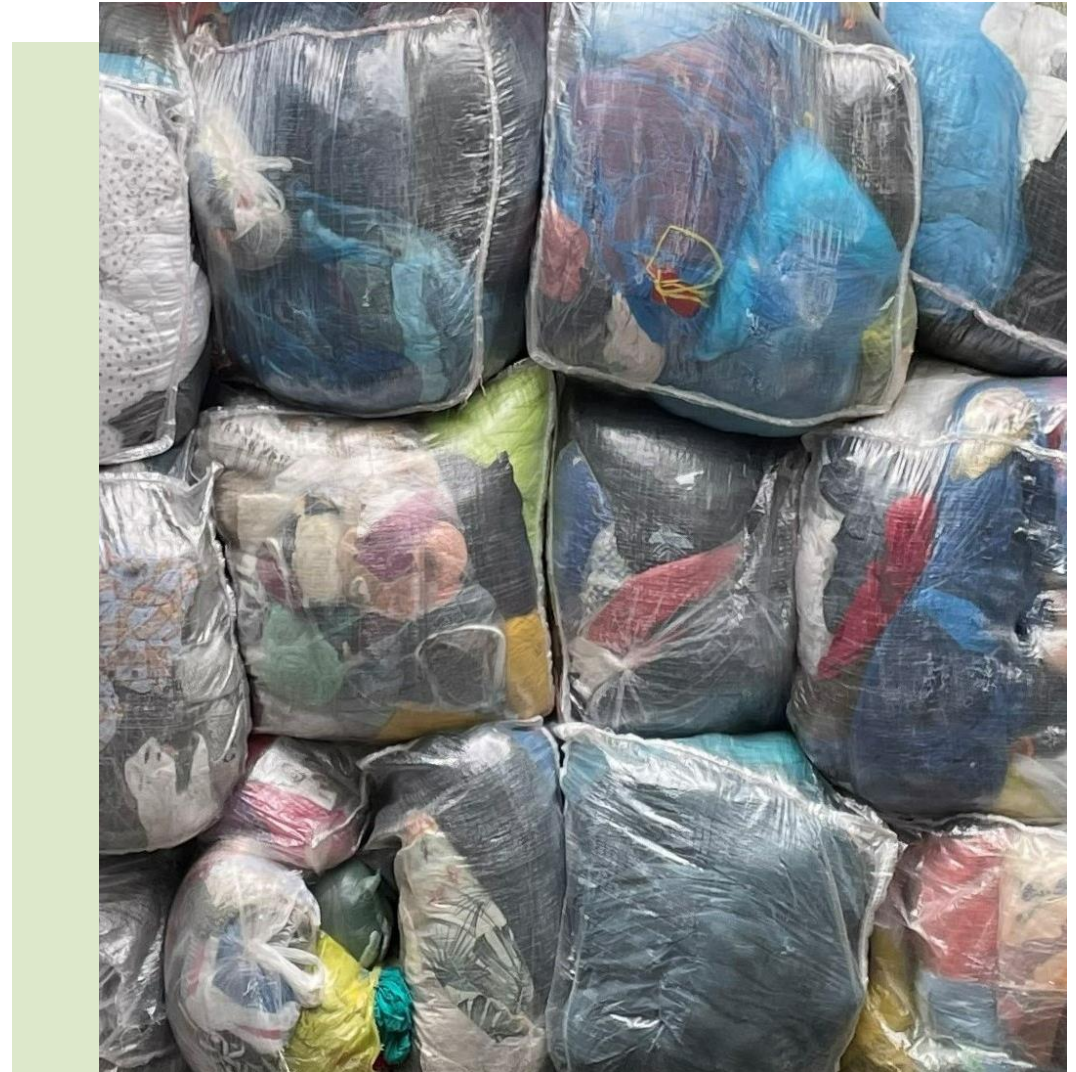


Återvinning

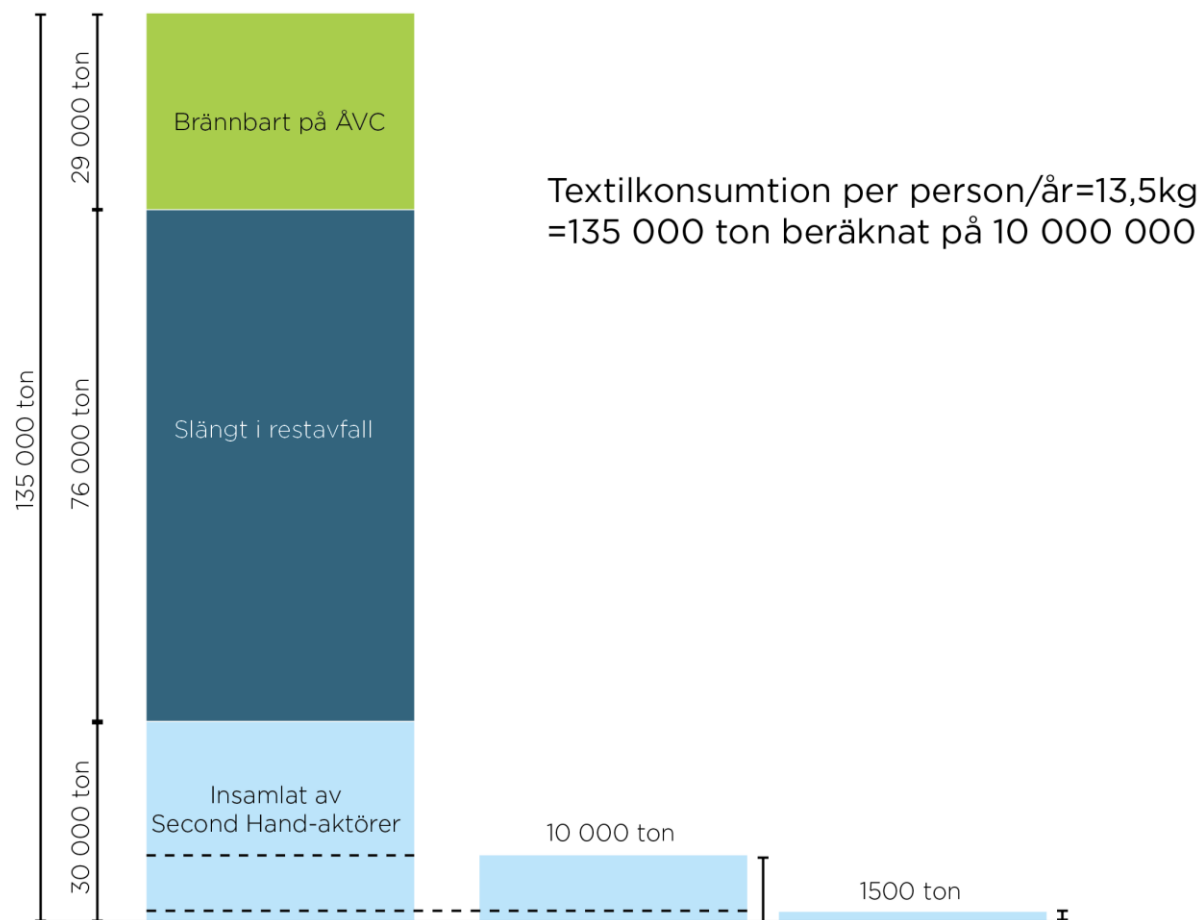
Insamling och behandling av textilier

Så här gör vi i Södertälje

Telge



TEXTILINSAMLING I SVERIGE- DAGENS VOLYMER



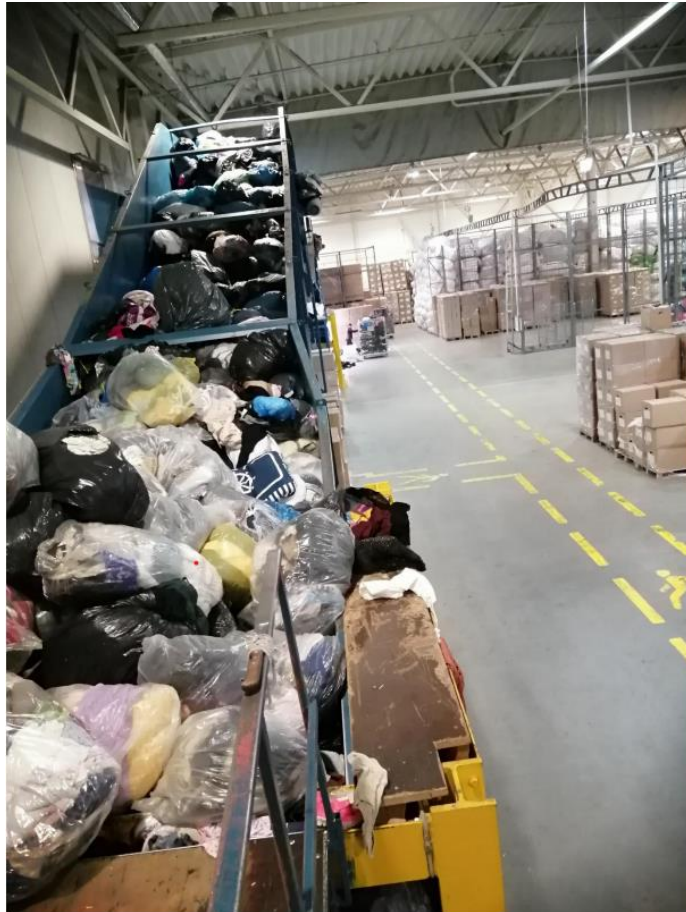
Vad händer?

- Mer än hälften av textilierna i restavfallet skall samlas in till 2025 = 46 000 ton
- Av det textilavfallet som samlas in skall 90 % gå till förberedelse för återanvändning eller återvinning
- Samtliga kommuner tilldelas ett ansvar för separat insamling av textilier senast 2025 (EU beslut)
- Andel textilier med låg kvalitet kommer öka och den relativa andelen med "second hand" kvalitet minska.
- Sverige saknar industriell infrastruktur för sortering av insamlade textilier för återanvändning och återvinning.
- Osorterade textilier exporteras till sorteringsindustrier i andra länder inom EU för att sedan importeras tillbaka till Sverige.



Vad händer med alla textilier som inte kan säljas på second hand marknaden i Sverige?

- Försäljning till sorteringsindustrin i främst andra EU länder



”Snälla, sluta skicka skräp”, säger säljaren Jeanette Affokpo, 38

- Det som folk i era länder skickar hit blir bara sämre, säger hon. Hon visar den växande kasta-högen, med sina håliga och trasiga plagg.
- Jag köper skräp. Man skickar skräp till oss... Jag vill säga: snälla, sluta skicka allt det här.



”Snälla, sluta skicka skräp”, säger säljaren Jeanette Affokpo, 38.

Här dumpas H&M-kläderna du "återvinner"

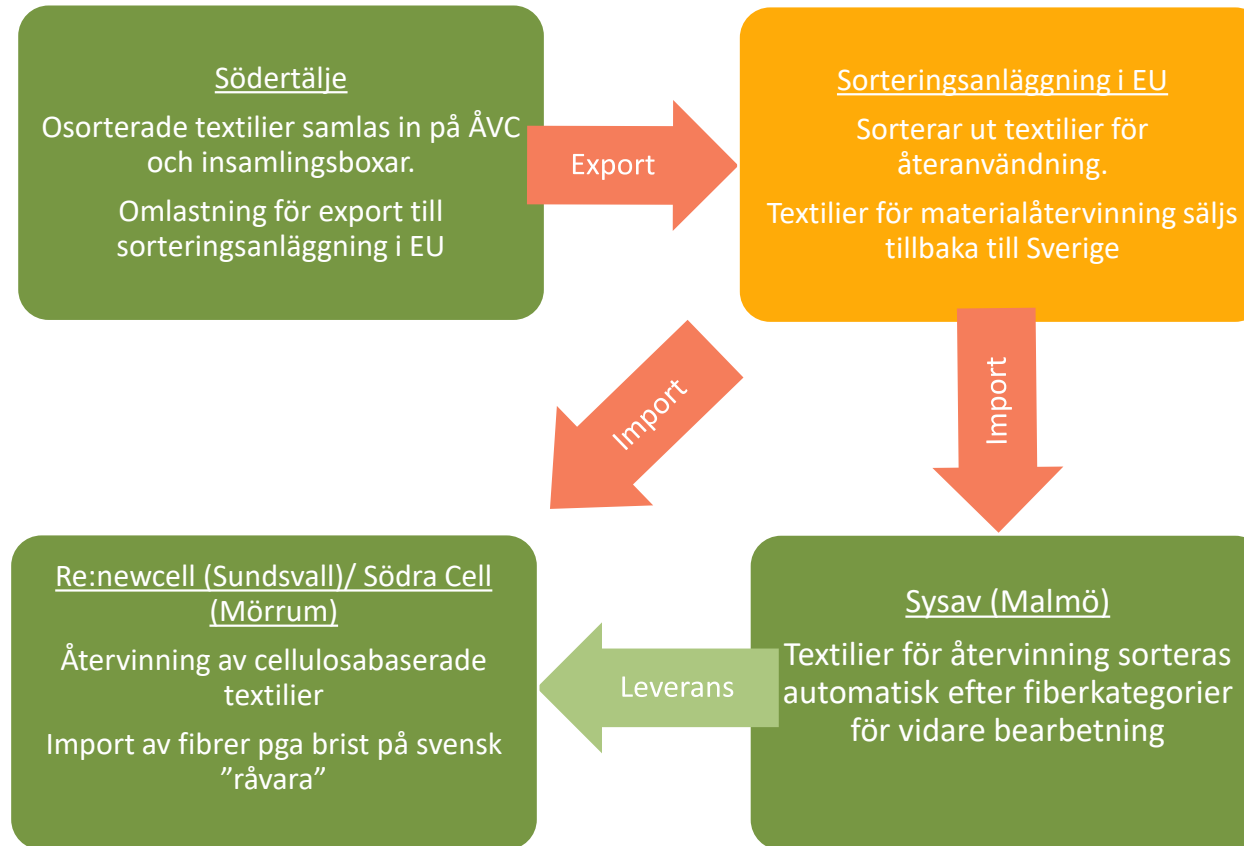
Så håller kläderna vi köper på att skapa
en miljökatastrof på andra sidan jorden

Av STAFFAN LINDBERG och MAGNUS WENNMAN

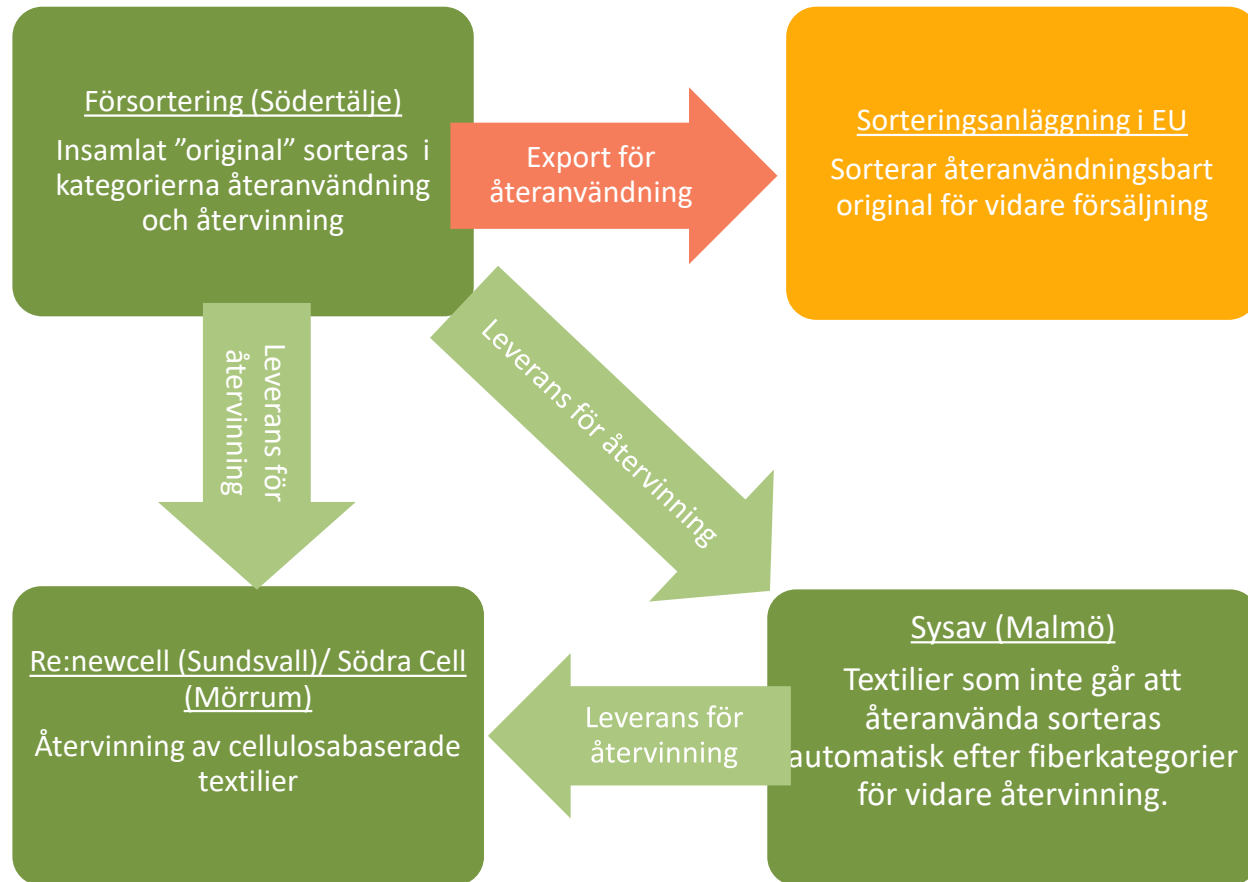


Telge

Bakgrund

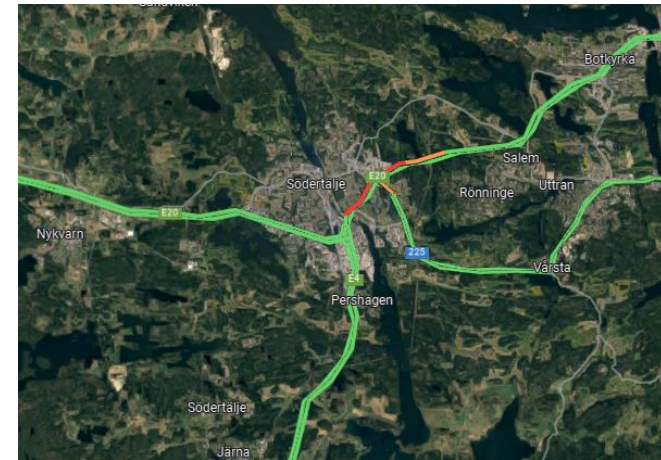
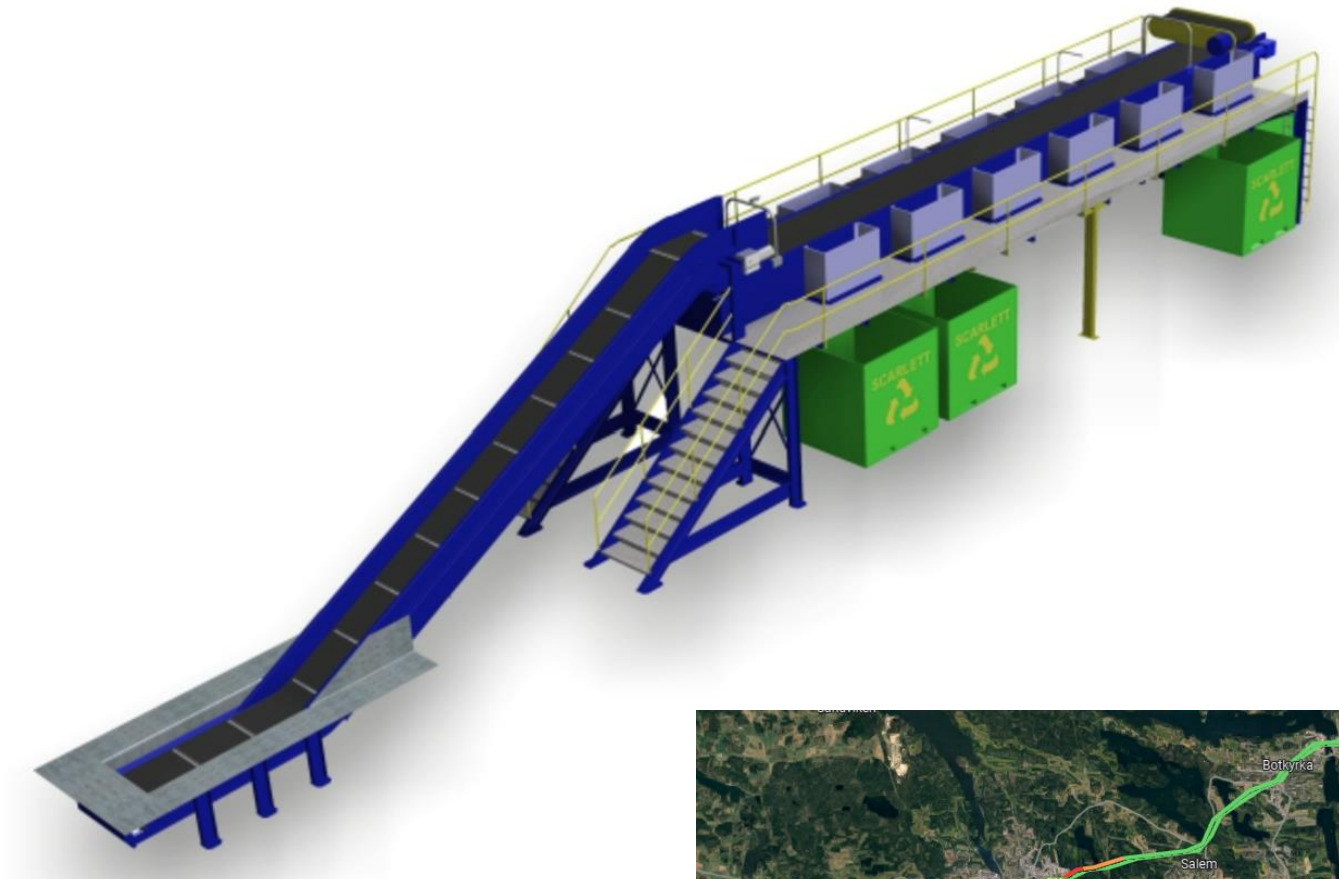


Affärsidén - En kommersiell sortering för begagnade textilier

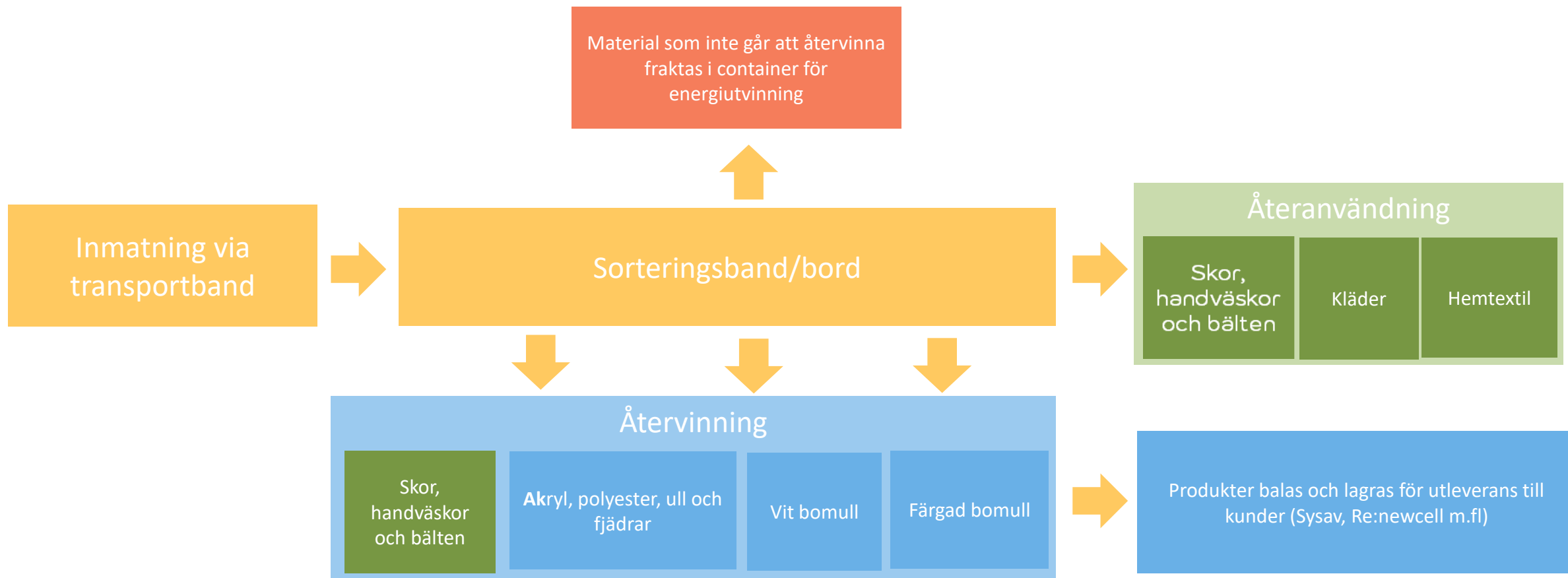


Produktionsanläggning

- Anläggningen planeras till Södertälje med gynnsamt logistiskt läge.
- Produktionsvolymen om 3 000-10 000 ton
- Kvalitetsbedömning och sortering sker manuellt vid sorteringsbordet.

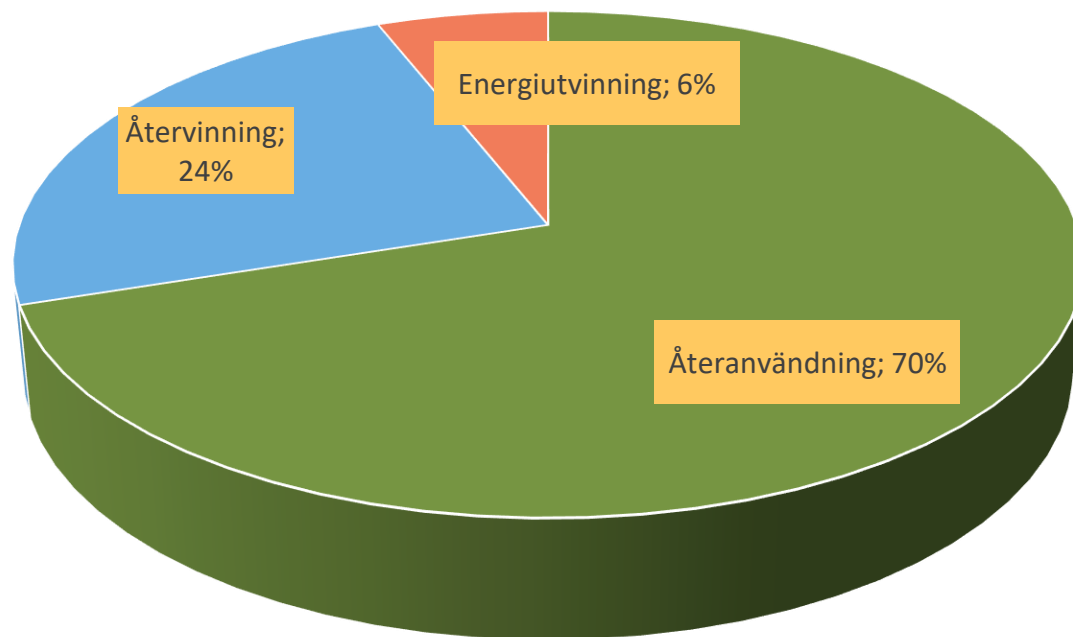


Produktionsanläggning - flöde

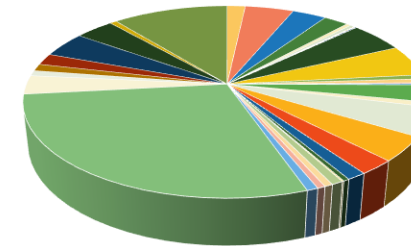


Andel till återanvändning

Fördelning från försorteringsanläggning

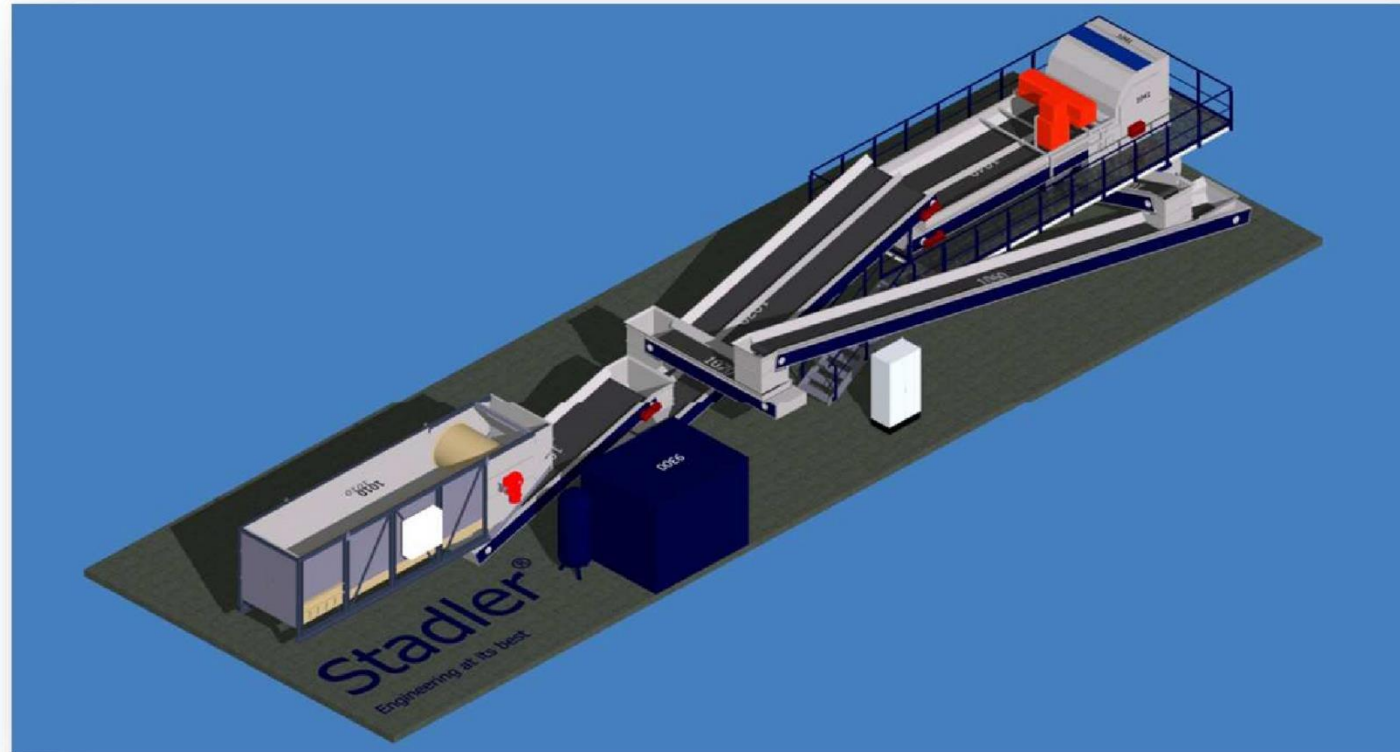


Andel fraktioner av original för återanvändning från en sorteringsanläggning i EU



- Highest quality reuse clothes Heavy Winter A
- Highest quality reuse clothes Summer A
- Highest quality reuse Shoes winter A
- Highest quality reuse handbags LHB Winter A
- Other highest quality reuse items
- First quality reuse clothes Summer B
- First quality reuse shoes summer B
- First quality reuse handbags Summer B
- Household textile No2
- Highest quality reuse clothes Winter A
- Highest quality reuse clothes Light summer A
- Highest quality reuse Shoes summer A
- Highest quality reuse handbags LHB Summer A
- First quality reuse clothes Winter B
- First quality reuse shoes winter B
- First quality reuse handbags Winter B
- Household textile highest quality
- Second quality reuse (Winter MWE)

OPTISK SORTERINGSANLÄGGNING FÖR FIBERKATEGORIER



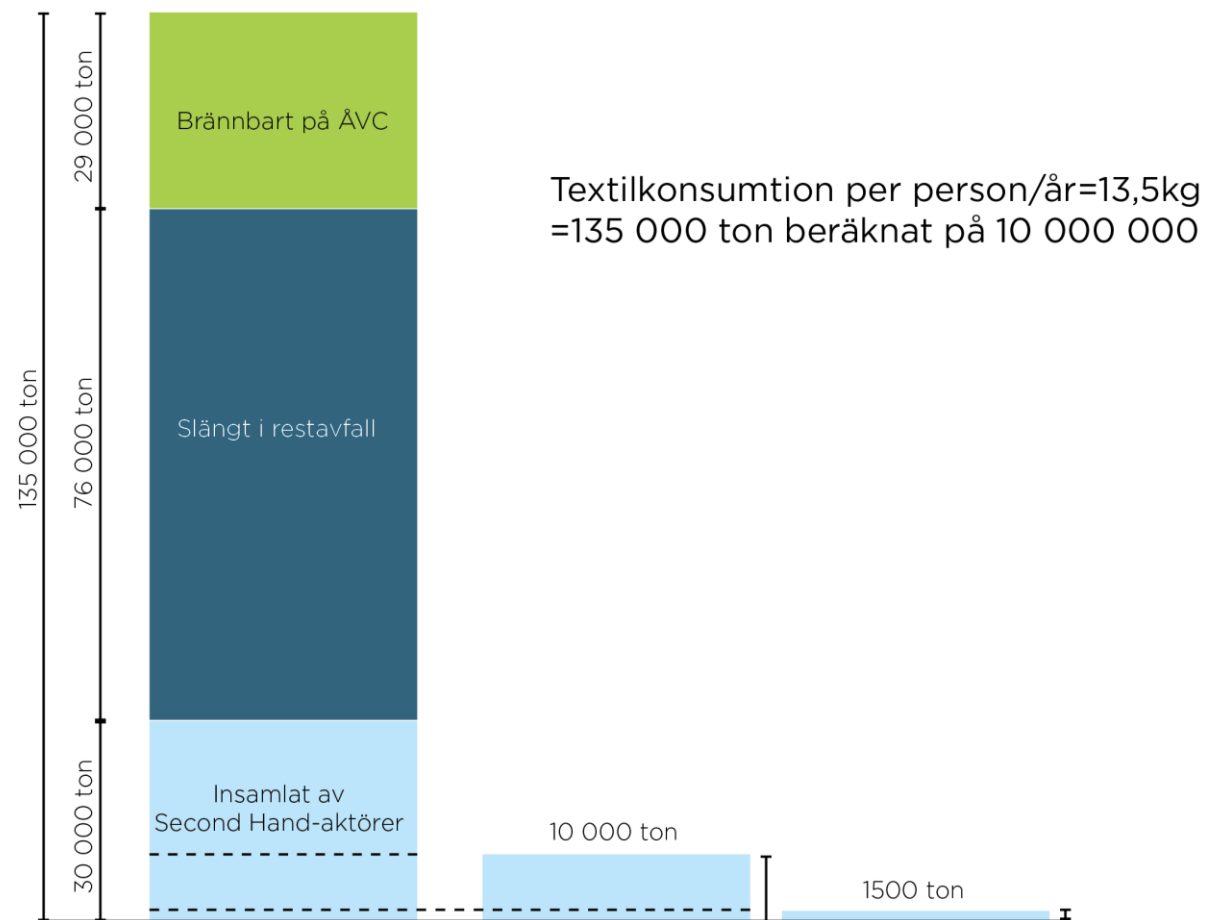
Telge

Här är snabbmodets "ground zero"

Använda kläder har skapat en miljökatastrof utan motstycke i Ghana – och H&M är ett av de vanligaste plaggen.

Av STAFFAN LINDBERG och MAGNUS WENNMANN





Telge

Av det insamlade materialet sorterar ca 30% för second hand, resten säljs osorterat på export

Av det sorterade textilierna lämpar sig dock endast ca 15% för den svenska second hand marknaden

1500 ton utgör endast ca 1,1% av den årliga konsumtionsmängden